

I.2.9

Deutsch – Schreiben

Monstermäßig gut beschreiben – Personenbeschreibung mal anders

Tine Manner

Mit Illustrationen von Katharina Friedrich



© RAABE 2024

© Carol Yepes/Moment

Den Fotoapparat oder das Handy nicht zum Einsatz um ein Foto zu schießen? Kein Problem! Mit den hilfreichen Regeln aus diesem Beitrag lernen die Schüler und Schülerinnen im Handumdrehen, wie sie treffend und detailliert beschreiben können. Sie entwickeln ein Bewusstsein dafür, genau hinzusehen, Merkmale sinnvoll aneinanderzureihen, aussagekräftige Nomen, Adjektive und Verben gekonnt einzusetzen sowie passende Anfangs- und Schlussätze zu finden. So entsteht vor dem inneren Auge des Gegenübers ein Bild, das jedes Foto überflüssig macht.

KOMPETENZBEZUG

Klassenstufe: 3 bis 4

Dauer: 12 Unterrichtsstunden

Kompetenzbezug: Bilder betrachten; Merkmale beschreiben; beschreibende Texte gliedern; vielfältigen Wortschatz anwenden

Thematische Bereiche: 5 Bausteine der Personenbeschreibung anhand von Monstern; Sammlung von Wörtern und Satzbausteinen; Merkmale der Personenbeschreibung

Medien: Arbeitsblätter, Bilder, Texte, Spiele, Bastelanweisungen, Test, Selbsteinschätzungsbogen, Beobachtungsbogen

Fächerübergreifend: Für den Kunstunterricht geeignete Mal- und Bastelarbeit

Auf einen Blick

Legende der Abkürzungen:

TX: Text; AL: Anleitung; AB: Arbeitsblatt; VL: Vorlage; BD: Bilder/Bildkarten; SP: Spiel

UG: Unterrichtsgespräch; LV: Lehrervortrag; EA: Einzelarbeit; PA: Partnerarbeit



einfaches Niveau



mittleres Niveau



schwieriges Niveau

1. Stunde

Thema:	Genaueres Betrachten / Strukturierter Aufbau einer Beschreibung
M 1 (BD/AB)	Das Monster Schlauberta / Die SuS betrachten das Monster konzentriert und benennen die äußerlichen Merkmale; die Lehrkraft notiert die Begriffe an der Tafel (UG)
M 2 (BD/AB)	Das Monster Schlauberta zum Ausmalen / Die SuS malen ein Bild nach der Vorlage aus und üben so das genaue Betrachten (EA)
M 3 (VL/AB)	Schlaubertas Merkmale in 5 Bausteine / Die Lehrkraft ordnet die 5 Bausteine im Uhrzeigersinn um das Monster herum an; die SuS ordnen die genannten Merkmale zu und notieren diese zudem auf dem Arbeitsblatt (UG, EA)
Vorbereitung:	M 1 auf DIN A3 vergrößern und ggf. laminieren, oder ans Whiteboard projizieren; 5 Bausteine von M 3 vergrößern, ausschneiden und ggf. laminieren

2./3. Stunde

Thema:	Üben des strukturierten Aufbaus (5 Bausteine)
M 4 (SP/VL)	Wer würd' ich sein! / Die SuS verinnerlichen die Reihenfolge der 5 Bausteine über ein Würfelspiel (PA, GA)
M 5–M 7 (AB)	Diebstahl im Klassenzimmer gesucht / Die SuS üben das strukturierte Vorgehen mithilfe der 5 Bausteine; sie wählen auf den Dieb zutreffende Merkmale aus; je nach Reifestufe tragen sie auch die zugehörigen Oberbegriffe ein und formulieren ganze Sätze zu den zutreffenden Merkmalen (EA)
Benötigt:	<input type="checkbox"/> 100er Würfel

4./5. Stunde

Thema:	Bestandteile einer gelungenen Monsterbeschreibung
M 8 (AB)	Monströse Wortschatzsammlung / Die SuS sammeln Nomen, Adjektive und Verben zur Beschreibung von Monstern (UG)



M 9 (AB) **Schreibtipps für eine gelungene Monsterbeschreibung /** Die SuS sammeln Anfangs- und Schlussätze und erhalten Schreibtipps im Überblick (EA)

M 10 (VL/AL) **Alle monsterschlauen Schreibtipps in einem Umschlag /** Die SuS basteln einen Briefumschlag, in dem sie die erarbeiteten Tipps aufbewahren (EA)

Benötigt: M 10: Schere und Kleber

6./7. Stunde

Thema: Verfassen von Beschreibungen anhand selbst gestalteter Monster



M 11–M 13 (AB) **Von Kopf bis Fuß – Gestalte dein eigenes Monster /** Die SuS gestalten je ein Monster, das sie anschließend Stichpunktweise bzw. in ganzen Sätzen beschreiben; alle Bilder werden aushängt und die Beschreibungen vorgelesen; die SuS versuchen zu erraten, zu welchem Bild diese passen (EA, UG)

Benötigt: Zeichen- und Malutensilien

8.–10. Stunde

Thema: Weiterentwicklung von Beschreibungen



M 14–M 16 (AB) **Monster-Beruf /** Die SuS konzentrieren sich auf berufsbezogene Merkmale und beschreiben diese (EA)

M 17 (SP) **Wer bin ich? /** Nach dem Vorbild des Spiels „Wer bin ich?“ erraten die SuS, welche Figur sich an ihrer Stirn befindet (UG)



M 18–M 20 (AB) **Vorsicht, Fehlermonster! /** Die SuS erhalten ein Monsterbild sowie eine Beschreibung mit falschen Merkmalen, die sie finden und verbessern (EA)

Vorbereitung: Bilder von bekannten Figuren farbig ausdrucken und laminieren

Benötigt: Stirnband, Büroklammern
 Bilder von bekannten Figuren wie Pumuckl, Micky Maus, Arielle, Mitglieder der Paw Patrol

11./12. Stunde

Thema: Gestalten, beschreiben und feiern

M 21 (AB/SP) **Auf zur Monsterparty! /** Die SuS verkleiden sich als Monster, beschreiben sich gegenseitig und feiern den Abschluss der Lerneinheit (EA, PA, UG)

Vorbereitung: Planung des Events unter Einbeziehung der Eltern

Benötigt: Verkleidungs- und Schminkutensilien

Das Monster Schlauberta


Oje, da begegnet ihr dem Monster Schlauberta und habt keinen Fotoapparat und kein Handy dabei! Ihr wollt aber unbedingt jemandem davon erzählen. Was tun?



Aufgabe: Betrachte Schlauberta genau. Welche Merkmale und Besonderheiten fallen dir auf?



Schlaubertas Merkmale in 5 Bausteinen

 **Aufgabe 1:** Sortiere Schlaubertas Merkmale nach Oberbegriffen. Die 5 Bausteine helfen dir dabei.

Gehe die 5 Bausteine bei einer Beschreibung immer in derselben Reihenfolge durch. Dann vergisst du nichts.



1. Körper/Gestalt

2. Kopf/Gesicht

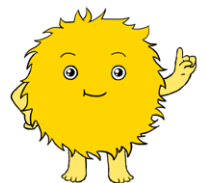
3. Haare/Fell

4. Kleidung

5. Besonderheiten

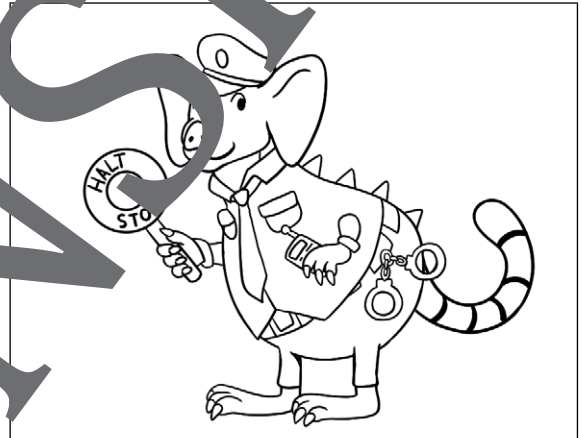
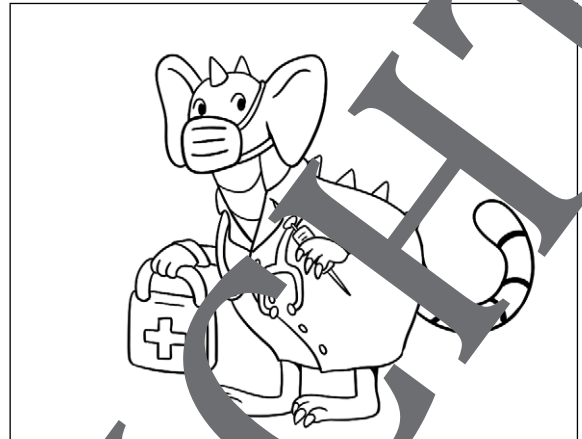
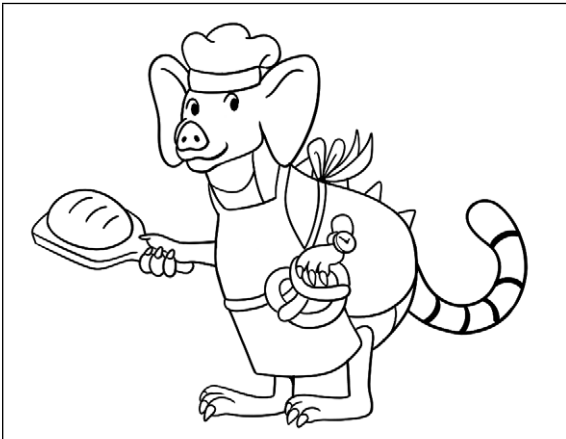
 **Aufgabe 2:** Bilde mündlich ganze Sätze zu den Merkmalen.

Die richtige Zeitform einer Beschreibung ist das Präsens (Gegenwart).





© Baustein: Ida Setyorini/iStock/Getty Images Plus

Monster-Berufe





© RAABE 2024

  **Aufgabe 1:** Was machen die Monster beruflich? Schreibe den Beruf jeweils auf die Zeilen unter dem Bild.

  **Aufgabe 2:** Betrachte die Monster genau. Kreise bei jedem Monster 4 Merkmale ein, die zu seinem Beruf gehören.

 **Aufgabe 3:** Schreibe zu jedem Merkmal einen ganzen Satz in dein Heft.

  **Aufgabe 4:** Fallen dir noch mehr Berufe ein? An welchen Merkmalen erkennt man sie? Schreibe die Berufe und ihre Merkmale in dein Heft.

Vorsicht, Fehlermonster!



Aufgabe: Sieh dir das Monster genau an und lies die Beschreibung. In jeden Abschnitt haben sich 2 Fehler eingeschlichen. Streiche sie durch und schreibe die richtigen Begriffe aus dem Wortspeicher auf die Linien.

zottelig • zwei • gestreiften • Hörner • Pflaster • Zähne • Giraffe • Uhr • Herzform • einfarbig

Heute habe ich ein Monster gesehen. Sein Körper erinnert durch den langen Hals an eine Schnecke. Aus seinem kugelrunden Bauch wachsen drei spiralförmige Arme. Die Hände haben sechs Finger mit Schwimmhäuten. Die zwei Beinchen sind sehr dünn. Die Füße sind riesengroß.



Aus dem Kopf des Monsters ragen vier spitze Äste. Außerdem hat es drei Augen, die schrecklich schielen. Seine Nase sieht aus wie die eines Clowns und seine Ohren sind länglich. Aus seinem Mund blitzen zwei große Zungen hervor.

Das Fell wirkt glatt und geht nach unten ab. Es ist gestreift.

Das Monster trägt eine umhängende Weste mit drei Knöpfen in Apfelform. Auffällig sind auch die gepunkteten Gummistiefel an seinen Füßen.

An der Stirn des Monsters ist ein Pickel zu sehen. An der linken Hand prangt eine Schleife.

Sehr gerne würde ich mich einmal mit diesem Monster unterhalten.

Sie wollen mehr für Ihr Fach?

Bekommen Sie: Ganz einfach zum Download im RAABE Webshop.



Über 5.000 Unterrichtseinheiten
sofort zum Download verfügbar



Webinare und Videos
für Ihre fachliche und
persönliche Weiterbildung



Attraktive Vergünstigungen
für Referendar:innen
mit bis zu 15% Rabatt



Käuferschutz
mit Trusted Shops



Jetzt entdecken:
www.raabe.de