

III.4.10

Sachunterricht – Natur

Der Wald erwacht – das Ökosystem im Frühling

Katja Kersten

Mit Illustrationen von Katharina Friedrich



© Scott Cline/Getty Images Plus

Mit den ersten Sonnenstrahlen im Frühling sprießt am Boden und an den Bäumen frisches Grün und die Tierwelt des Waldes verwandelt sich in ein Kinderzimmer. Das Ökosystem Wald erwacht zu neuem Leben. Anknüpfend an die Inhalte der Vorläufige zum Wald im Herbst und im Winter erfahren die Schülerinnen und Schüler in dieser Unterrichtseinheit, was sich im Frühlingwald alles tut. Sie lernen, wie sich Bäume verbreiten, wie Jungtiere geboren werden und heranwachsen. Dabei vertiefen und erweitern sie nicht nur ihr Wissen über Flora und Fauna, sondern auch über grundlegende Vorgänge im Ökosystem Wald.

KOMPETENZPROFIL

Klassenstufe:	3 und 4
Dauer:	ca. 5 Unterrichtsstunden
Kompetenzen:	zusammenhängende Zusammenhänge herstellen; Pflanzen und Tiere kennen; Naturphänomene und -ereignisse erkunden
Thematische Bereiche:	Bäume und Tiere des Waldes; Verbreitung und Wachstum der Bäume; Fortpflanzung der Tiere; Funktionen des Waldes; Gefährdung des Waldes
Materialien:	Bilder, Arbeitsblätter, Spiel, Test, Selbsteinschätzungsbogen, Beobachtungsbogen
Organisatorisches:	Wenn vorhanden, Arbeitsergebnisse der vorangegangenen Einheiten zum Wald bereithalten

Auf einen Blick

Legende der Abkürzungen:

TX: Text; AL: Anleitung; AB: Arbeitsblatt; VL: Vorlage; BD: Bilder/Bildkarten; SP: Spiel

UG: Unterrichtsgespräch; LV: Lehrervortrag; EA: Einzelarbeit; PA: Partnerarbeit



leichtes Niveau



mittleres Niveau



schwieriges Niveau

1. Stunde

Thema: Der Wald im Frühling

Einstieg: L nennt Thema „Wald im Frühling“ und zeigt als Impuls ggü. Arbeitsergebnisse aus den vorhergehenden Einheiten zu Herbst und Winter. SuS erzählen frei, was sie bereits zum Thema „Wald“ wissen.

M 1 (AB) **Der Wald im Frühling** / L zeigt mithilfe eines geeigneten Präsentationsmediums zunächst das farbige Bild aus M 1; SuS äußern sich dazu (UG); anschließend erarbeiten sich die SuS Fakten zum Wald im Frühling, indem sie einen Lückentext ergänzen (EA)

Vorbereitung: Arbeitsergebnisse aus den vorhergehenden Einheiten zu Wald im Herbst und Winter bereitlegen

Benötigt:

- für den Einstieg: ggü. Arbeitsergebnisse aus den Einheiten zu Herbst und Winter
- für M 1: geeignetes Präsentationsmedium, ggf. Lupen

2. Stunde

Thema: Der Lebenskreislauf eines Baumes

M 2–M 4 (AB) **Kennst du die Bäume im Wald?** / Die SuS wiederholen anhand einer Zuordnungsaufgabe die Namen der wichtigsten Bäume des Waldes und ihre Bestandteile (Nadel/Blatt, Samen, Frucht); sie unterscheiden nach Nadel- und Laubbäumen (EA)

M 5 (SP) **Waldbaum-Bingo** / Die SuS wiederholen in einem Bingo die Namen der wichtigsten Bäume des Waldes und ihre Bestandteile (GA)

M 6–M 8 (VL) **Die Bäume im Wald und ihre Verbreitung** / Die SuS lernen anhand einer Grafik zur Eiche beispielhaft den Lebenskreislauf eines Baumes kennen

Vorbereitung: Für die Wiederholung der Bäume ggf. Arbeitsergebnisse der vorhergehenden Einheiten, Nachschlagewerke oder Internetzugang bereitstellen; Karten für das Bingo-Spiel laminieren und ausschneiden



3. Stunde

Thema: Die Waldtiere und ihre Jungen

M 9–M 11 (AB) **Die Waldtiere und ihre Jungen** / Die SuS wiederholen die Namen ausgewählter Tiere des Waldes und informieren sich mithilfe von Hörtexten über deren Fortpflanzung (EA)

Vorbereitung: Für die Wiederholung der Waldtiere ggf. Arbeitsergebnisse der vorhergehenden Einheiten, Nachschlagewerke oder Internetzugänge bereitstellen

Benötigt: Für M 9–M 11: Tablets o. Ä. und Kopfhörer zum Anhören von Infotexte



4. Stunde

Thema: Die Zecke

M 12 (AB) **Was weißt du über Zecken?** / Die SuS sammeln Fakten über Zecken, indem sie im Internet recherchieren (EA)

M 13 (AB) **Wo gibt es Zecken?** / Mithilfe einer Deutschlandkarte informieren sich die SuS über die Verbreitung der Zecken (EA)

M 14 (AB) **So kannst du dich vor Zecken schützen** / Die SuS lernen anhand einer Zuordnungsaufgabe Schutzmaßnahmen gegen Zecken kennen (EA)

Benötigt: Für M 12: Tablets o. Ä.

5. Stunde

Thema: Die Aufgaben des Waldes und was ihn gefährdet

M 15–M 17 (AB) **Die Aufgaben des Waldes** / Die SuS erarbeiten sich die Aufgaben des Waldes (EA)

M 18 (AB) **Der Wald ist in Gefahr** / Die SuS lesen ein Interview mit einer Försterin und erfahren, was den Wald gefährdet (EA)

M 19 (AB) **Die Gefahren für den Wald** / Die SuS halten Gefahren für den Wald fest (EA); anschließend notieren sie, wie man den Wald schützen kann (PA)



Der Wald im Frühling



© RAABE 2023

Der Wald im Frühling



© RAABE 2023

 **Aufgabe 1:** Schau dir das Bild genau an. Was kannst du entdecken?

 **Aufgabe 2:** Was passiert im Frühling? Fülle die Lücken im Text richtig. (Manchmal gibt es mehrere Wörter, die passen.)

Im Frühling erwacht der Wald zu neuem Leben. Die Tage bleiben länger

_____ und die Temperaturen _____.

Die _____ in Bäumen und Sträuchern öffnen sich.

An den Ästen und Zweigen der Laubbäume zeigen sich kleine, hellgrüne

_____. Die Sonnenstrahlen treffen auf den _____,

wo die ersten _____ blühen und Gräser sprießen. Vögel

zwischen _____ bauen ihre _____ und legen _____.

Auch viele andere Tiere bekommen jetzt _____, sodass sich der

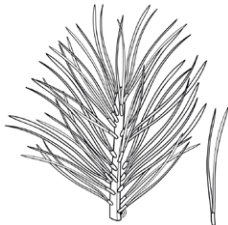
Wald in ein Kinderzimmer verwandelt.

Kennst du die Bäume im Wald?



Aufgabe: Schreibe die Namen der passenden Bäume unter die Bilder. Kreuz an, ob es sich um einen Nadelbaum oder Laubbaum handelt.

- Laubbaum
- Nadelbaum



K _____

- Laubbaum
- Nadelbaum



B _____

- Laubbaum
- Nadelbaum



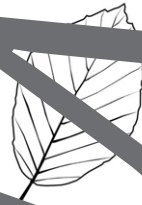
K _____

- Laubbaum
- Nadelbaum



Ei _____

- Laubbaum
- Nadelbaum



B _____

- Laubbaum
- Nadelbaum



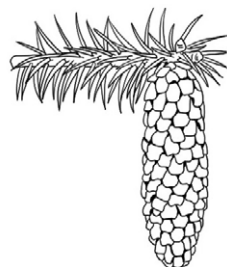
T _____

- Laubbaum
- Nadelbaum



A _____

- Laubbaum
- Nadelbaum



F _____

- Laubbaum
- Nadelbaum



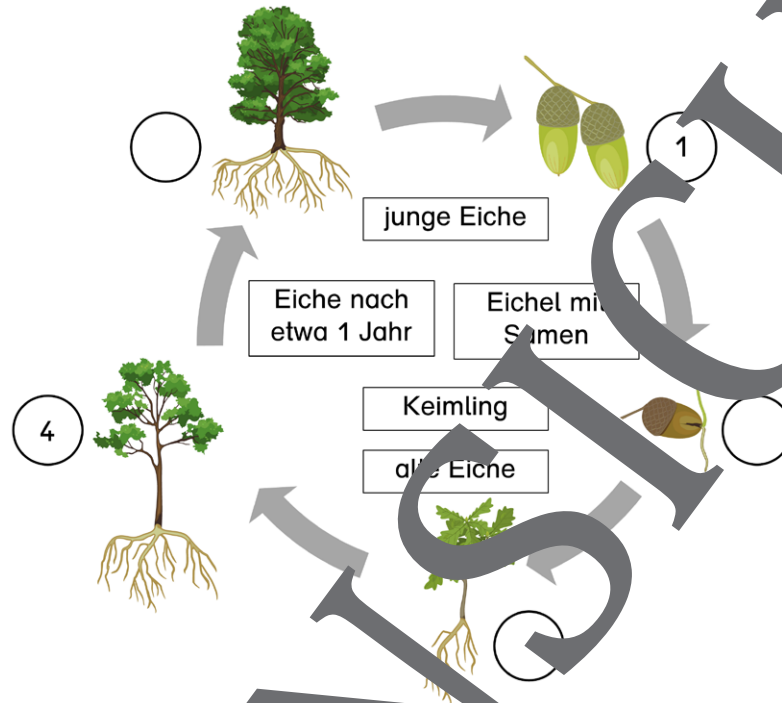
L _____

© Kiefer: Bokasana/iStock; Birke: Tatiana Serova/iStock; Kastanie, Buche: Danler/iStock; Eiche: ilonitta/iStock; Ahorn: aarrows/iStock; Linde: cuttlefish84/iStock

Die Bäume im Wald und ihre Verbreitung



Aufgabe 1: Schau dir den Lebenskreislauf einer Eiche genau an. Ordne die Begriffe den Bildern richtig zu. Verbinde mit Linien.



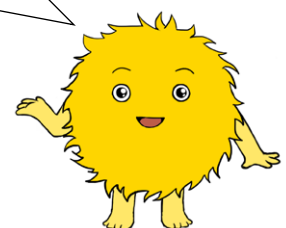
© mariaflaya/iStock (bearbeitet)



Aufgabe 2: Lies die Sätze und schreibe die passenden Zahlen in die Kreise.

- ① Durch Wind oder Tiere werden die Eichen mit den Samen verbreitet.
- ② Der Samen erhält Wasser, Wärme und Nährstoffe aus dem Boden. Er keimt.
- ③ Die Pflanze wächst und wird immer größer.
- ④ Nach 10 Jahren ist die Eiche etwa 4 bis 7 Meter hoch.
- ⑤ Die Eiche kann 30 bis 40 Meter hoch werden und mehrere hundert Jahre alt.

Im Frühjahr treiben die Bäume aus. Das heißt, sie bilden Knospen. Daraus sprießen später Blüten, Blätter und Triebe. Das geschieht jedes Jahr. Und so wachsen die Bäume immer weiter jedes Jahr ein Stück.



Sie wollen mehr für Ihr Fach?

Bekommen Sie: Ganz einfach zum Download im RAABE Webshop.



Über 5.000 Unterrichtseinheiten
sofort zum Download verfügbar



Webinare und Videos
für Ihre fachliche und
persönliche Weiterbildung



Attraktive Vergünstigungen
für Referendar:innen
mit bis zu 15% Rabatt



Käuferschutz
mit Trusted Shops



Jetzt entdecken:
www.raabe.de