

III.3.1

Sachunterricht – Raum & Mobilität

Aufgepasst! – Verkehrszeichen und Verkehrssituationen für Radfahrer

Gebhard Klusemann



© gettyimages/iStock/LeManna

Die Kenntnisse von Verkehrszeichen und das Verstehen von Verkehrssituationen als Radfahrer sind elementare Voraussetzungen für die normgerechte Teilnahme am Verkehrsgeschehen. In diesem Beitrag wiederholen die Schützlinge und Schüler wichtige Verkehrsschilder und beschreiben, reflektieren und diskutieren verschiedene Verkehrssituationen. So gewinnen sie Sicherheit und werden zu wahren Verkehrsprofis!

KOMPETENZSTUFEN

Klassenstufe: 4

Dauer: 6 Unterrichtsstunden

Kompetenzen: Sich sicher im Verkehr bewegen; Verkehrssituationen richtig einschätzen

Thematische Bereiche: Verkehrszeichen (Gefahren-, Verbots- und Hinweisschilder und Zeichen zur Vorfahrtregelung); Verhalten an der Kreuzung, bei Einmündungen, im Kreisverkehr und bei Engstellen

Medien: Bilder, Spiele, Test, Selbsteinschätzungsbogen, Beobachtungsbogen

Organisatorisches: Zeit und Räumlichkeiten für die Nachstellung der Verkehrssituationen einplanen

M 1 Im Schilderwald – Verkehrsschilder und ihre Bedeutung

	<p>Halt! Vorfahrt gewähren!</p>	<p>Hier musst du an der Haltelinie anhalten und Vorfahrt gewähren.</p>
	<p>Vorfahrt gewähren</p>	<p>Hier musst du dem Querverkehr Vorfahrt gewähren.</p>
	<p>Vorfahrtstraße</p>	<p>Auf dieser Straße hast du Vorfahrt.</p>
	<p>Ende der Vorfahrtstraße</p>	<p>Hier endet die Vorfahrtstraße. Sei bei der nächsten Kreuzung vorsichtig und achte auf die Schilder.</p>
	<p>Vorrang vor dem Gegenverkehr</p>	<p>Hier hast du gegenüber dem Gegenverkehr Vorfahrt.</p>
	<p>Vorfahrt an der nächsten Kreuzung oder Einmündung</p>	<p>An der nächsten Kreuzung oder Einmündung hast du Vorfahrt.</p>
	<p>Kreuzung oder Einmündung mit Vorfahrt von rechts</p>	<p>Achtung, an der nächsten Kreuzung oder Einmündung gilt rechts vor links.</p>
	<p>Dem Gegenverkehr Vorrang gewähren</p>	<p>Der Gegenverkehr hat hier Vorrang. Du musst warten, wenn Gegenverkehr kommt.</p>

© RAABE 2020

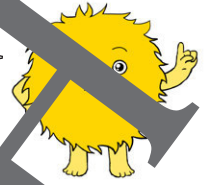
Welche Zeichen gibt es? – Verkehrszeichen zuordnen

M 3



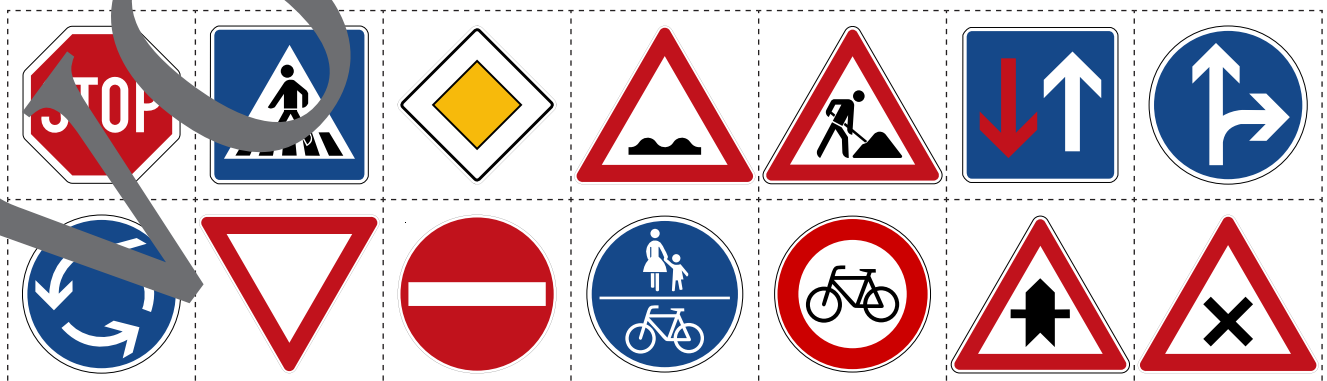
Aufgabe 1: Schneide die Kärtchen unten aus. Ordne die Verkehrszeichen den 4 Oberbegriffen in der Tabelle zu. Klebe sie auf.

Unten sind 6 Schilder, die die Vorfahrt regeln. 3 davon könnten auch anderen Oberbegriffen zugeordnet werden.



Aufgabe 2: Kennst du noch andere Verkehrszeichen zu den Oberbegriffen? Male sie dazu.

Gefahrenzeichen (meist dreieckig, Spitze nach oben, roter Rand)	
Verbotszeichen (meist rund, roter Rand)	
Hinweiszeichen (eckig oder rund, blau)	
Verkehrszeichen zur Vorfahrt	



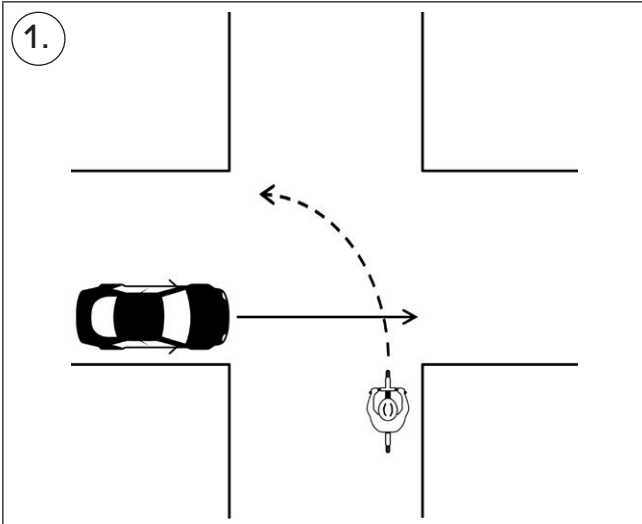
M 6 

Wer hat Vorfahrt? – Vorfahrtsituationen analysieren

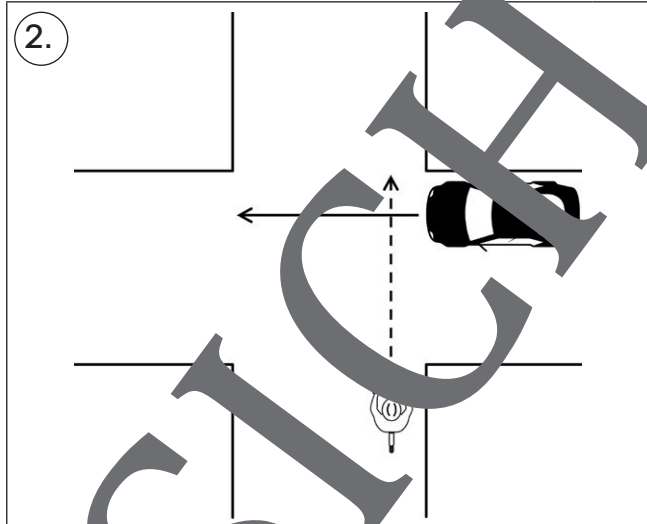


Aufgabe: Schaut euch die Situationen an und sprecht darüber.

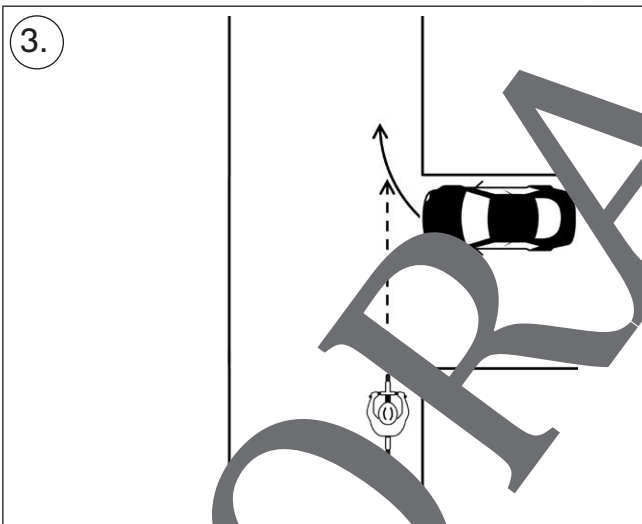
Kreuzt an, was richtig ist. Oft sind mehrere Antworten richtig.



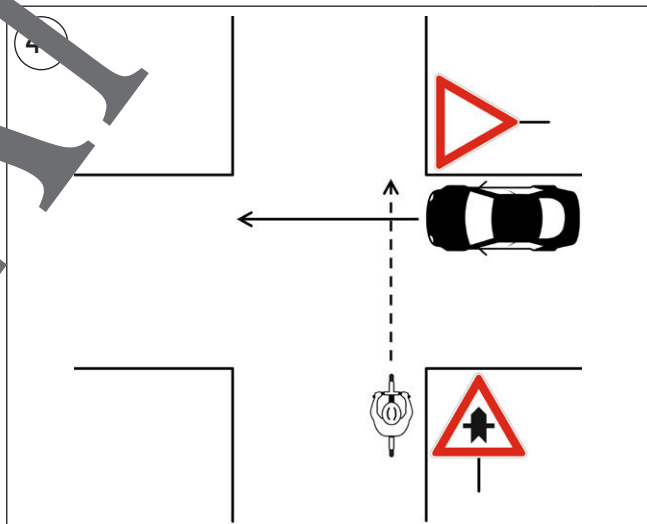
- a) An der Kreuzung gilt rechts vor links.
- b) Das Auto hat Vorfahrt.



- a) Das Auto hat Vorfahrt, weil es von rechts kommt.
- b) Als Radfahrer musst du warten.



- a) Als Radfahrer hast du Vorfahrt.
- b) Das Auto hat Vorfahrt, weil es von rechts kommt.



- a) Die Vorfahrt wird hier durch Verkehrszeichen geregelt.
- b) Als Radfahrer hast du Vorfahrt.

Welches Zeichen bin ich? – Verkehrszeichen-Rätsel

M 13



Aufgabe: Schneidet die Kärtchen aus. Teilt sie untereinander auf. Lest abwechselnd ein Rätsel und die möglichen Lösungen vor. Euer Partner errät das Zeichen.

Ich bin rechteckig. Auf mir sind 2 Personen, ein Auto und ein Haus zu sehen.

- a) Verengte Fahrbahn
- b) Verkehrsberuhigter Bereich
- c) Fußgängerzone



Ich bin viereckig und blau. Auf mir sind 2 Pfeile in unterschiedliche Farben zu sehen.

- a) Vorrang vor dem Gegenverkehr
- b) Vorgeschriebene Fahrtrichtung geradeaus
- c) Fahrradstraße



Ich bin ein großes Kreuz. Meine Spitzen sind rot, in der Mitte bin ich weiß.

- a) Kreuzung oder Einmündung Vorfahrt von rechts
- b) Vorfahrtstraße
- c) Andreaskreuz

Ich bin rund mit rotem Rand. In der Mitte habe ich 2 Pfeile in unterschiedlichen Farben.

- a) Vorrang vor dem Gegenverkehr Vorrang gewähren
- b) Verbot für Radfahrer
- c) Einfahrt verboten



Ich bin rund mit rotem Rand. In der Mitte ist ein Fahrrad zu sehen.

- a) Gemeinsamer Rad- und Fußweg
- b) Verbot für Radfahrer
- c) Gehweg

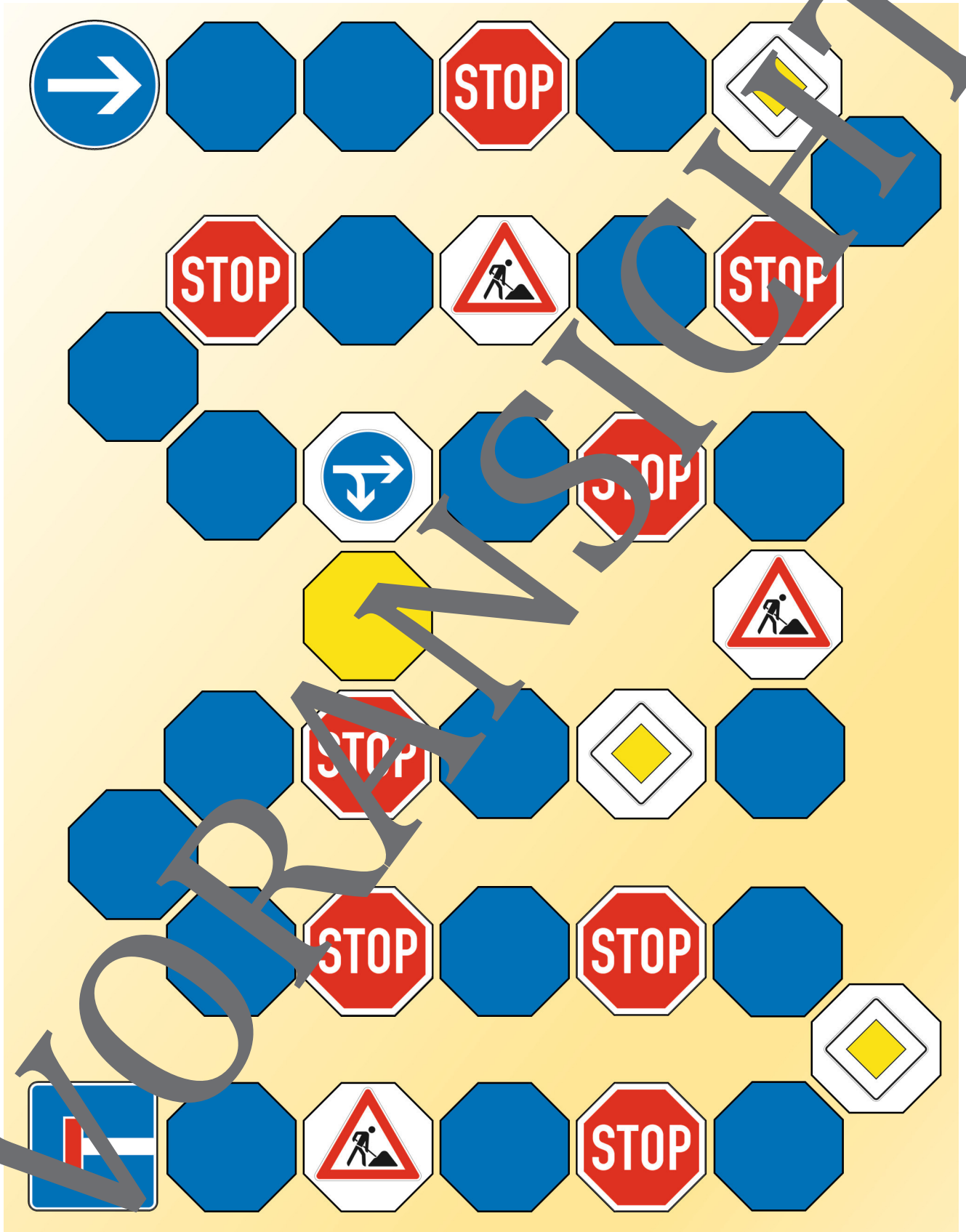
Ich bin viereckig. Am Ende der Straße kommst du nicht weiter.

- a) Einfahrt verboten
- b) Baustelle
- c) Sackgasse



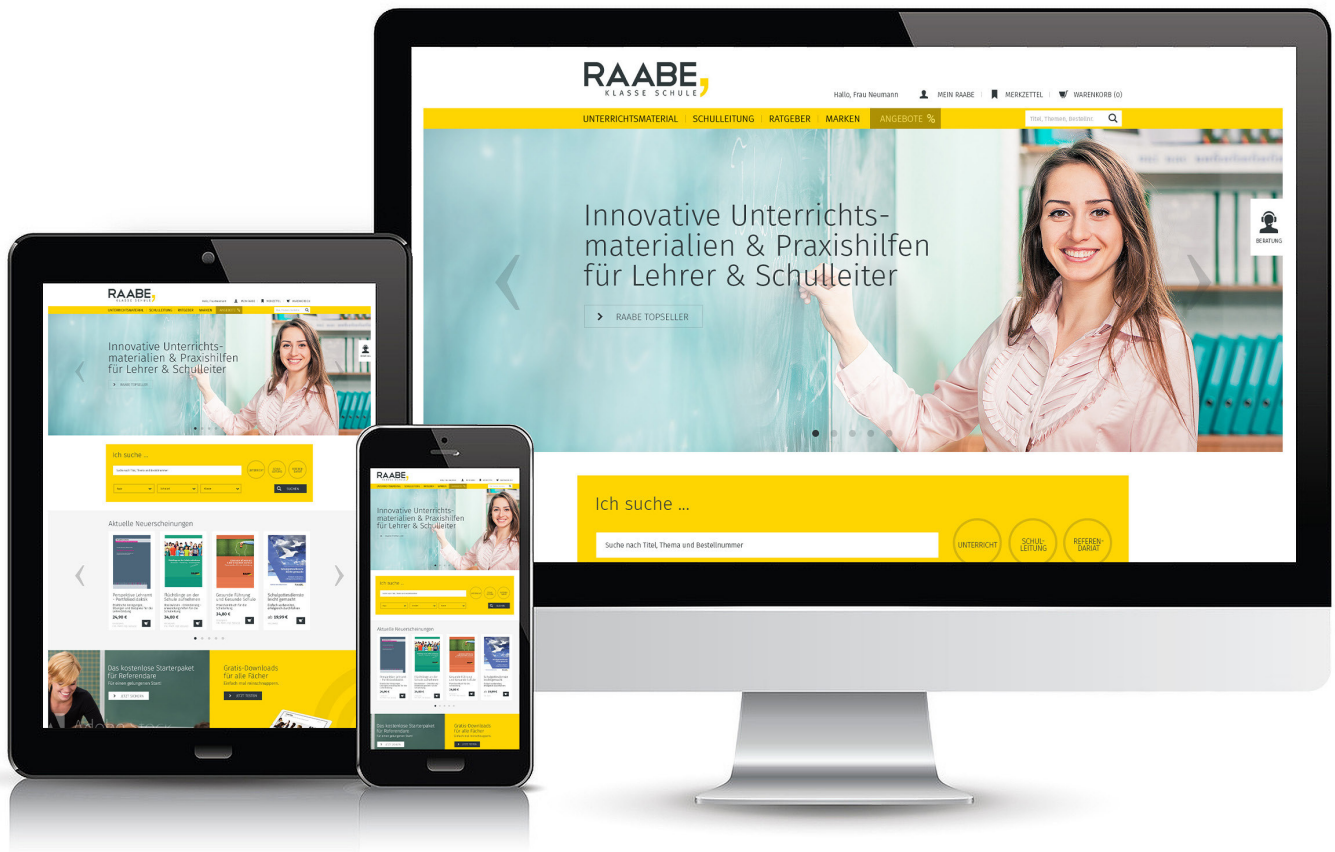
Spielend zum Profi – Spielplan zum Verkehrs-Quiz

M 20



© RAABE 2020

Der RAABE Webshop: Schnell, übersichtlich, sicher!



Wir bieten Ihnen:



Schnelle und intuitive Produktsuche



Übersichtliches Kundenkonto



Komfortable Nutzung über
Computer, Tablet und Smartphone



Höhere Sicherheit durch
SSL-Verschlüsselung

Mehr unter: www.raabe.de