

### III.3.4

#### Sachunterricht – Raum & Mobilität

## Wo ist ...? – Pläne lesen und Wege beschreiben

Kirsten Faßbender



© RAABE 2022

© Pavla Zakova/Adobe Stock

Wie findet man im Tierpark den kürzesten Weg zum Wildgehege? Und wie kommt man von der Bäckerei zur Kirche? Die Fähigkeit, sich selbst, andere Personen und Gegenstände in eine räumliche Situation einzuordnen, als zentrale grundlegende räumliche Orientierung, wird in dieser Unterrichtseinheit geschult. Hierfür trainieren die Kinder spielerisch verschiedene Lagebeziehungen und erlernen den Umgang mit räumlichen Lagebeziehungen im Alltag. Und ob diese „traditionell“ auf Papier sind oder später digital, macht dabei überhaupt keinen Unterschied.

#### KOMPETENZPROFIL

**Klassensstufe:**

**Dauer:** ca. 8 Unterrichtsstunden

**Kompetenzen:** Zusammenhänge herstellen; Sich sicher im Verkehr bewegen; Sich im Raum orientieren

**Thematische Bereiche:** Lagebeziehungen; Lagepläne; Koordinatenraster; Planquadrate; Wege beschreiben

**Medien:** Bilder, Spiele, Test, Selbsteinschätzungsbogen, Beobachtungsbogen

**Fächerübergreifend:** Deutsch: Wegbeschreibungen verfassen; Sport: Spiele zu Richtungen

# Auf einen Blick

## Legende der Abkürzungen:

AB: Arbeitsblatt; AL: Anleitung; BD: Bilder/Bildkarten; SP: Spiel; VL: Vorlage

UG: Unterrichtsgespräch; LV: Lehrervortrag; EA: Einzelarbeit; PA: Partnerarbeit

 leichtes Niveau	 mittleres Niveau	 schwieriges Niveau
---	--	--

## 1. Stunde

**Thema:** Lagebeziehungen

**Einstieg:** L zeigt den Ball und die Kiste (z. B. im Halbkreis oder Kinostuhl) in verschiedenen Lagebeziehungen, die SuS beschreiben die Lagebeziehungen

**M 1 (AB)** **Lagebeziehungen kennenlernen** / Die SuS wiederholen die Sätze zu den Lagebeziehungen und bilden mit weiteren Gegenständen eigene Sätze (EA, PA)

**M 2 (VL)** **Lagebeziehungen üben – Vorlagen** / L und/oder die SuS nutzen die Bilder zum Verdeutlichen und Ausprobieren der Lagebeziehungen (UG, PA)

**M 3–M 5 (AB)** **Lagebeziehungen üben** / Die SuS wiederholen und üben die Lagebeziehungen, indem sie z. B. Bilder und Sätze verbinden oder Lückensätze ergänzen (EA, PA)

**Vorbereitung:** für den Einstieg: Ball und Kiste bereitlegen und ggf. Vorbereitungen für den Kinostuhl treffen; M 2 ggf. mehrfach kopieren, exakt ausschneiden und laminieren

**Benötigt:**  für den Einstieg: Ball und Kiste

## 2.–4. Stunde

**Thema:** Pläne kennenlernen

**Einstieg:** L erklärt die Elemente eines Plans: Die SuS zeichnen dazu in PA (oder im Kinostuhl) die Umrisse von Gegenständen (Grundflächen!) auf Papier und erfahren so die Übertragung in die Zweidimensionalität

**M 6 (BD)** **Bilder vergleichen** / Die SuS vergleichen die beiden Bilder und tauschen sich darüber aus (PA); im Anschluss findet ein Austausch in der Gruppe statt (UG)

**M 7 (VL, AB)** **Symbole auf einem Plan kennenlernen** / Die SuS lernen Symbole zu Einrichtungsgegenständen kennen und überprüfen Aussagen (EA, PA)

**M 8 (AL, BD)** **Ein Zimmer einrichten – Anleitung und Material** / Die SuS lesen die Anleitung und schneiden die Möbel aus (EA, PA)

**M 9 (VL)** **Ein Zimmer einrichten – Grundriss** / L teilt die Grundrisse zu (mit oder ohne Hilfen) oder die SuS wählen einen Grundriss aus und legen die Möbel nach Aussagen des Partners bzw. der Partnerin (PA)

**Vorbereitung:** für den Einstieg: Papierbögen (A3) und Bauklötze vorbereiten (pro Kleingruppe oder alternativ für den Kinositz); M 9 ggf. in benötigter Menge und Schwierigkeitsstufe kopieren und auseinanderschneiden

**Benötigt:**  für den Einstieg: Papierbögen und verschiedene Bauklötze

## 5./6. Stunde

**Thema:** Lagepläne im Alltag

**M 10 (AB)** **Einen Lageplan lesen** / Die SuS lernen einen Lageplan mit seinen Symbolen und Abkürzungen kennen und erstellen einen eigenen Plan der Schule (UG, EA, PA)



**M 11–M 13 (AB)** **Orte und Wege in der Stadt finden und beschreiben** / Die SuS finden und verorten Gebäude bzw. Einrichtungen auf einem stark vereinfachten Stadtplan (EA, PA)



**M 14–M 16 (AB)** **Orte und Wege im Tierpark finden und beschreiben** / Die SuS beschreiben und notieren Wege auf einem Tierpark-Plan (EA, PA)

## 7. Stunde

**Thema:** Planquadrate und Koordinaten

**Einstieg:** L stellt ein Koordinatenraster mit Planquadraten als besondere Form von Lageplänen vor (UG)

**M 17 (AB)** **Koordinatenraster und Planquadrate kennenlernen** / Die SuS lernen Planquadrate und die Koordinatenschreibweise kennen und führen eine einfache Bewegung durch (PA)



**M 18–M 20 (AB)** **Orte auf einer Schatzkarte finden** / Die SuS bearbeiten differenzierte Übungen zu einer Schatzkarte (EA, PA); in einer spielerischen Paarübung beschreiben sie selbst Orte auf der Karte (EA, PA)

**Vorbereitung:** große Ansicht eines Planquadratrasters mit Koordinatenbeschriftung vorbereiten (vergrößerte Kopie oder digital für Smartboard o. Ä.); ggf. die Schatzkarten **M 18–M 20** auf DIN A3 vergrößern

## 8. Stunde

**Thema:** Spielerischer Abschluss mit dem Koordinatenraster

**Abschluss:** L spricht im Plenum noch einmal über die Bedeutung von Lageplänen und thematisiert Planquadrate als Darstellungsform

**M 21 (SP)** **Tiere suchen – Spiel mit Planquadraten** / Die SuS „verstecken“ Tiere nach Anleitung im linken Raster und spielen, indem sie Fragen stellen und ihre Erkenntnisse im leeren Raster festhalten (PA)

**Vorbereitung:** Sitzordnung anpassen: Paarkinder sitzen sich gegenüber, ein Sichtschutz wird dazwischen aufgebaut

**Benötigt:**  Sichtschutz

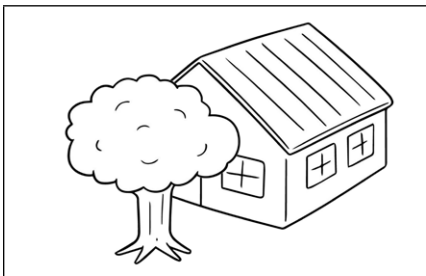
# Lagebeziehungen üben



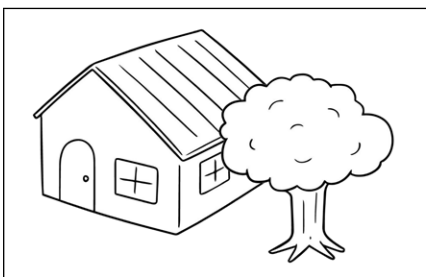
**Aufgabe 1:** Verbinde die Bilder mit den passenden Sätzen.



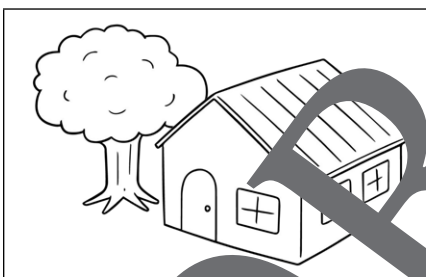
Der Baum steht vor dem Haus.  
Er steht davor.



Der Baum steht hinter dem Haus.  
Er steht dahinter.



Der Baum steht links neben dem Haus.  
Er steht links daneben.



Der Baum steht rechts neben dem Haus.  
Er steht rechts daneben.



**Aufgabe 2:** Lies und male.

Die Wolke ist rechts neben der Sonne.

## Bilder vergleichen



**Aufgabe:** Schaut euch die Bilder an. Welche Unterschiede und Gemeinsamkeiten gibt es? Sprecht darüber.

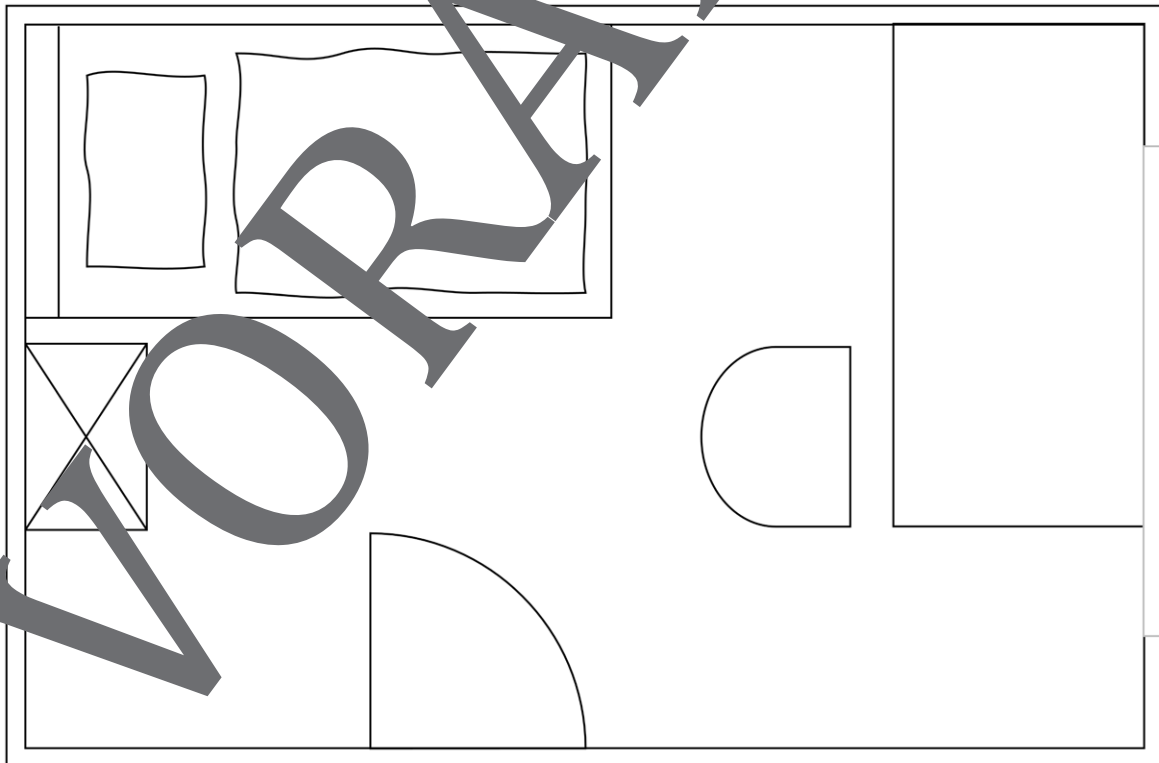
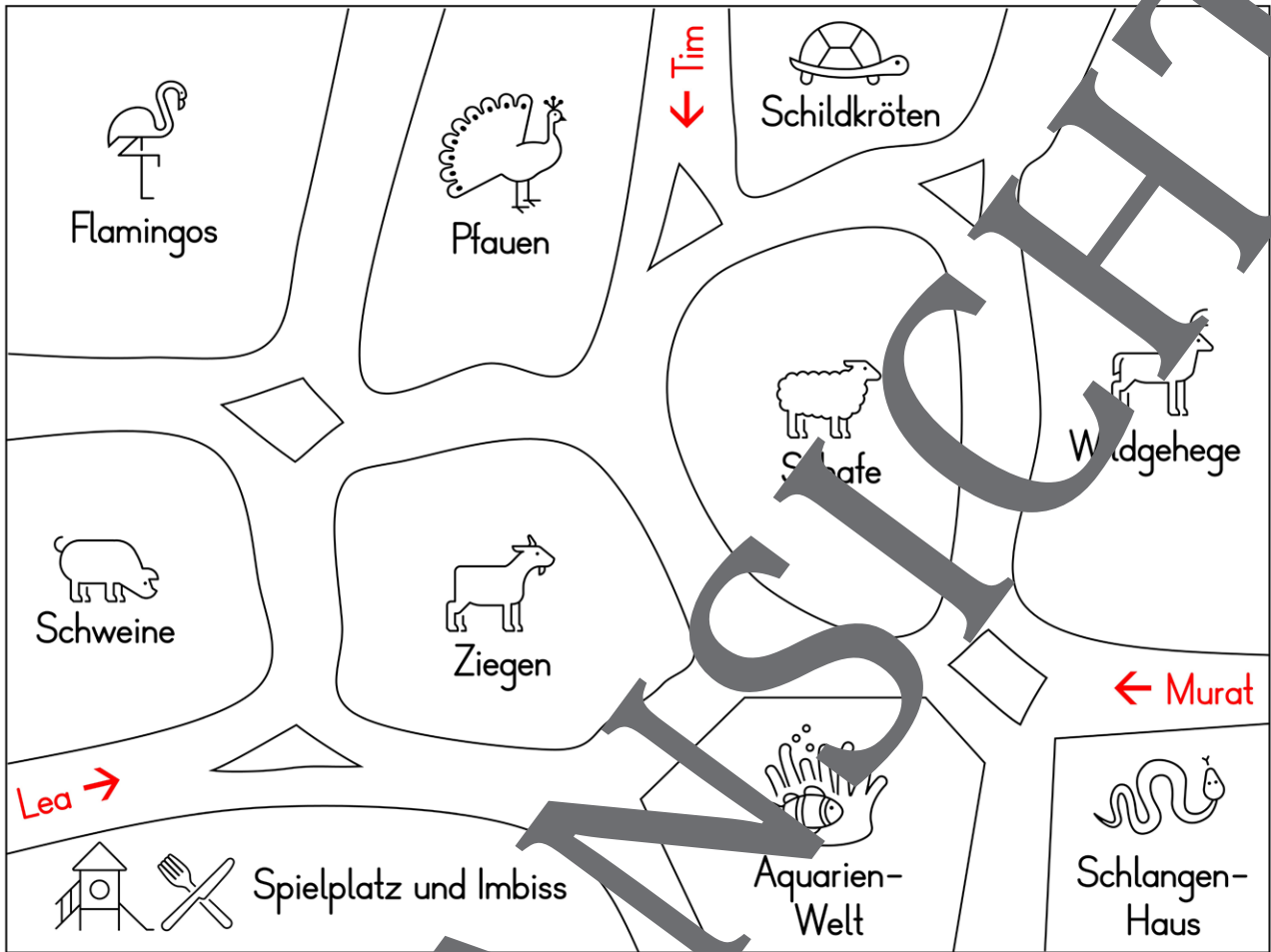


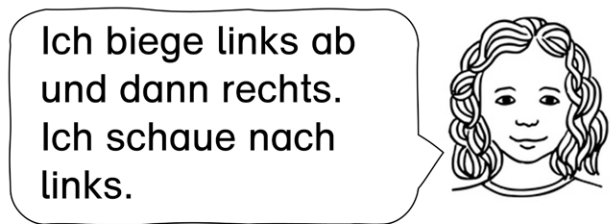
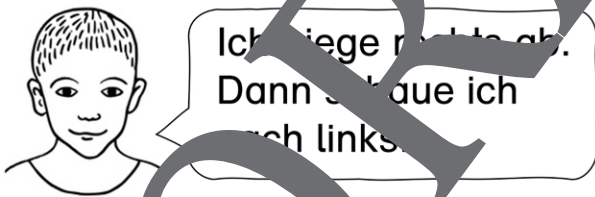
Bild oben: © Aluna1/iStock

# Orte und Wege im Tierpark finden und beschreiben



© RAABE 2022

**Aufgabe 1:** Murat und Lea beschreiben ihren Weg. Welche Tiere sehen sie? Lies und schreibe auf.



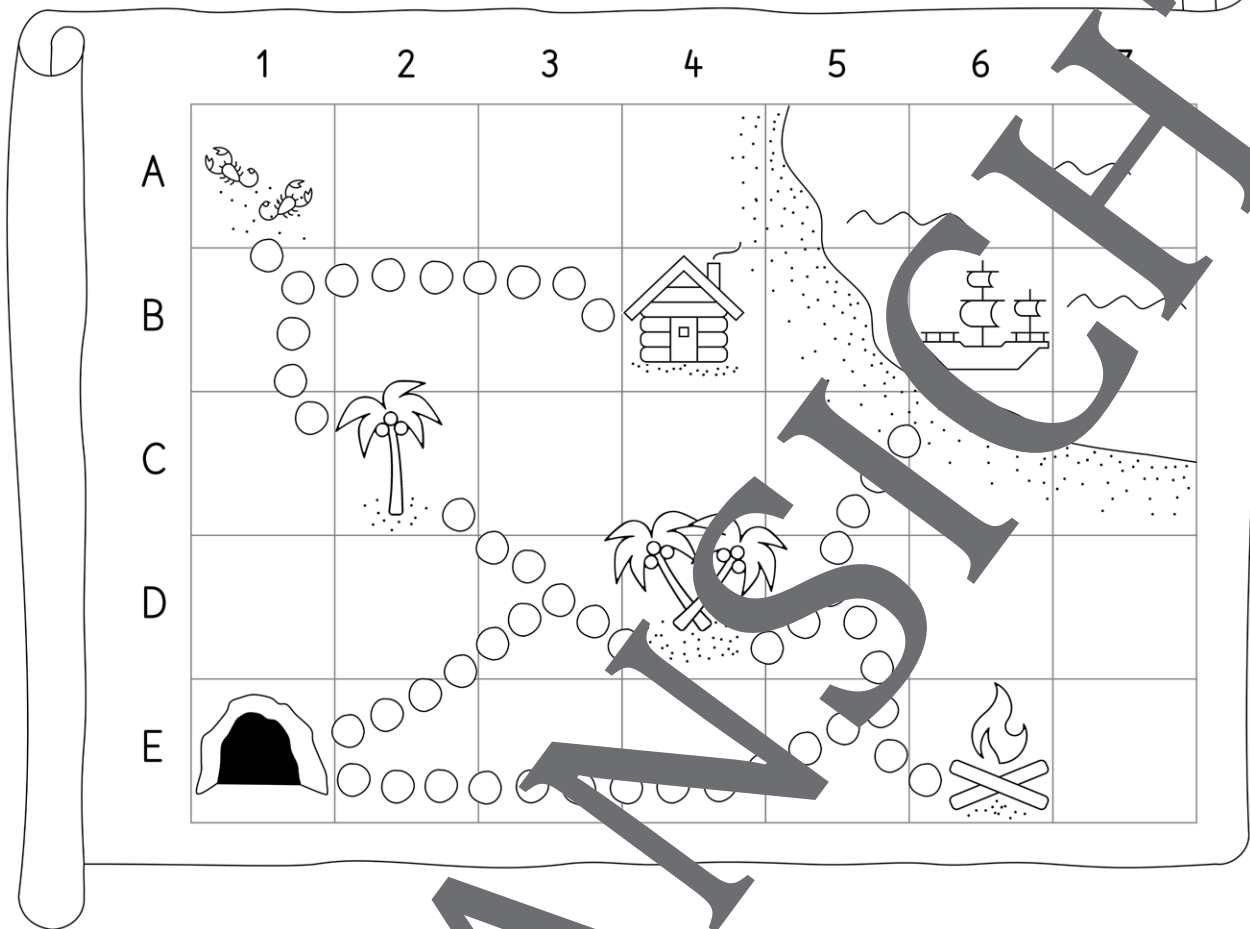
Murat sieht

Lea sieht

**Aufgabe 2:** Tim will zu den Flamingos. Wie muss er gehen? Sprich mit einem anderen Kind.



# Orte auf einer Schatzkarte finden



© RAABE 2022

**Aufgabe 1:** Schau dir die Schatzkarte an.  
In welchem Planquadrat findest du diese Orte? Trage ein.

--	--	--	--	--	--	--	--

**Aufgabe 2:** Unter den 2 gekreuzten Palmen liegt der Schatz.  
Wo ist er?

Der Schatz liegt im Planquadrat

**Aufgabe 3:** Arbeitet zu zweit. Beschreibt Orte und Wege auf der Karte mithilfe der Planquadrate.

# Sie wollen mehr für Ihr Fach?

## Bekommen Sie: Ganz einfach zum Download im RAABE Webshop.



✓ **Über 5.000 Unterrichtseinheiten**  
sofort zum Download verfügbar

✓ **Webinare und Videos**  
für Ihre fachliche und  
persönliche Weiterbildung

✓ **Attraktive Vergünstigungen**  
für Referendar:innen  
mit bis zu 15% Rabatt

✓ **Käuferschutz**  
mit Trusted Shops



Jetzt entdecken:  
**www.raabe.de**