

III.4.9

Sachunterricht – Natur

Äpfel und Birnen – heimische Obstbäume und ihre Früchte kennen und unterscheiden lernen

Tanja Bäder

Mit Illustrationen von Katharina Friedrich



© RAABE 2022

© erimichaud/E+

Heimisches Obst, wie Äpfel und Birnen, wächst an Obstbäumen. Kinder kennen diese meist aus ihrer eigenen Umgebung. In dieser Einheit lernen sie verschiedene Obstbäume, deren Entwicklung und Pflege sowie deren Aufbau kennen. Ziel der Unterrichtseinheit ist es, die Streuobstwiese von einer Obstplantage unterscheiden zu können und Früchte und Blüten von verschiedenen Obstsorten zu bestimmen.

KOMPETENZPROFIL

Klassensstufe: 2

Dauer: ca. 7 Unterrichtsstunden

Kompetenzen: Pflanzen und Tiere kennen; Ressourcen in der Natur erkennen;
sich im Raum orientieren

Thematische Bereiche: Bestandteile, Entwicklung und Pflege von Obstbäumen; Obstsorten;
Unterschied Streuobstwiese und Obstplantage

Medien: Lückentext, Steckbrief, Bild- und Wortkarten, Arbeitsblätter,
Test, Selbsteinschätzungsbogen, Beobachtungsbogen

Organisatorisches: ggf. Lehrgang zu einer Streuobstwiese der Umgebung planen

Fächerübergreifend: Kunst: Obst malen und zeichnen; Mathematik: Rechnen mit Obst;
Musik: Früchte-Rap; Deutsch: Wortschatz zu Obst

Auf einen Blick

Legende der Abkürzungen:

AB: Arbeitsblatt; BD: Bilder/Bildkarten; TX: Text

UG: Unterrichtsgespräch; LV: Lehrervortrag; EA: Einzelarbeit; PA: Partnerarbeit



1. Stunde

Thema: Heimische Obstsorten kennenlernen

Einstieg: L befragt die SuS zu ihrem Vorwissen, insbesondere welche Früchte sie kennen und sammelt diese an der Tafel (UG)

M 1 (BD) **Früchte und ihre Blüten** / Die Bilder können den Einstieg unterstützen und leiten den nächsten Schritt ein, indem L mit den SuS bespricht, wie aus einer Blüte eine Frucht entsteht (UG)

M 2 (AB/BD) **Kennst du die Frucht?** / Die SuS erfahren die grundlegenden Informationen über die heimischen Obstsorten (EA); die Namen der Früchte müssen richtig zugeordnet und geschrieben werden (EA)

M 3–M 5 (AB) **Auf der Obstbaumwiese** / Auf dem Arbeitsblatt wird die richtige Zuordnung und Schreibweise der Obstsorten (EA)

Vorbereitung: ggf. Früchte (Apfel, Birne, Zwetschge, Mirabelle, Kirsche) einkaufen oder Bilder (M 1) für die Tafel ausdrucken

Benötigt: ggf. Magnete für die Tafel

2. Stunde

Thema: Die Einzelteile eines Obstbaums

M 6 (AB) **Daraus besteht ein Obstbaum** / Die SuS schneiden die Kärtchen aus und versuchen die Wörter den kleinen Texten richtig zu zuordnen (PA)

M 7–M 9 (AB) **Ein Obstbaum und seine Teile** / Die SuS beschriften das Bild eines Obstbaums in unterschiedlichen Schwierigkeitsgraden (EA, PA)

Vorbereitung: ggf. weitere Informationen und Bilder vorbereiten zu den einzelnen Bestandteilen eines Obstbaums

Benötigt: Schere und ggf. Kleber

3. Stunde

Thema: Ein Jahr – Ein Obstbaum

M 10 (AB/TX/BD) **Der Jahreskreis eines Obstbaums** / Die SuS lesen einen kurzen Informationstext (EA) und ordnen die Bilder des Obstbaums entsprechend der Jahreszeit zu (EA, PA)



M 11–M 13(AB) **Der Obstbaum in den vier Jahreszeiten** / Die SuS wiederholen die Jahreszeiten und malen, wie ein Obstbaum in der entsprechenden Jahreszeit aussieht (EA, PA)

Vorbereitung: evtl. Jahreszeiten mit den SuS wiederholen

4. Stunde

Thema: Die richtige Pflege eines Baumes

M 14 (BD) **So pflegt man einen Obstbaum!** / 4 Bilder zeigen gängige Maßnahmen zur Pflege eines Baumes, über welche die Lehrkraft mit den SuS spricht (UG)

M 15 (AB) **Baumpflege – ein Lückentext** / Die Themen aus M 14 werden in einem Lückentext behandelt (EA). Die Lehrkraft bespricht mit den SuS schwierige Wörter (UG)

Vorbereitung: M 14 ggf. für die Tafel/Dokumentenkamera etc. ausdrucken

5. Stunde

Thema: Vergleich Streuobstwiese und Baumplantage

M 16 (BD/AB) **Streuobstwiese und Baumplantage (Teil 1)** / Die SuS lernen die Unterschiede von Streuobstwiese und Baumplantage kennen und können sich darüber austauschen (PA, UG)

Streuobstwiese und Baumplantage (Teil 2) / Die SuS festigen ihr Wissen und schreiben Unterschiede auf (EA)

Vorbereitung: ggf. Foto von Streuobstwiese und Baumplantage groß ausdrucken

6./7. Stunde

Thema: Verschiedene Obstbäume in unserer Umgebung

M 18–M 20 (AB) **Mein Baum-Steckbrief** / Die SuS suchen sich einen Baum aus und versuchen diesen näher zu beschreiben (EA); je nach Niveau gibt es einen Rechercheauftrag zum Abschluss der Einheit (EA)

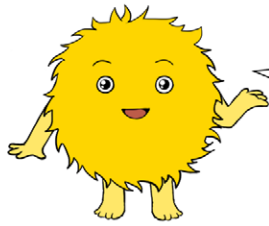
M 21 (AB/TX/BD) **Unser Schulgarten** / Die SuS lesen einen Text und entnehmen daraus Informationen zur Gestaltung des aufgedruckten Schulgartens (EA)

Vorbereitung: hier ggf. beschreiben, was vorbereitet werden muss

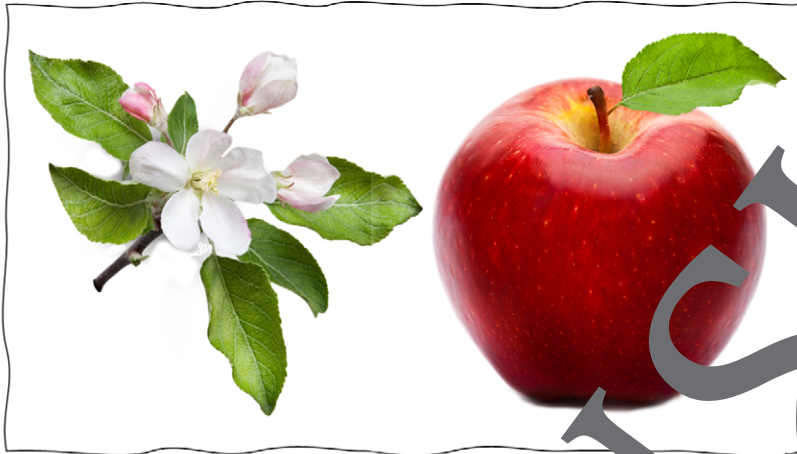
Benötigt: Internetzugang und Drucker ermöglichen

Früchte und ihre Blüten

M 1



Aus einer bestäubten Blüte kann eine Frucht entstehen.
Hier siehst du verschiedene Blüten und die passenden Obstsorten.



© RAABE 2022

© Apfel: eli_asenova/E+; Burazin/TheImageBank; Zwetschge: LITTLE DINOSAUR/Moment; lamhappytakingphotographs/Moment; Birne: PhilippeLEJEAN-VRE/Moment; TsvetomirHristov/Moment; Kirsche: GrantFaint/TheImageBank; LeS/iStock; Mirabelle: AnitaKot/Moment; Lubolvanko/iStock

M 6 Daraus besteht ein Obstbaum



Aufgabe: Schneidet die Teile aus.
Ordnet die Wörter den richtigen Texten zu.

So nennt man alle Blätter
eines Baumes zusammen.

Sie wachsen aus dem
Stamm. Es gibt dickere und
dünnere.

So nennt man dünne Äste.
An ihnen hängen die Blätter
und Früchte.

Sie haben je nach Jahreszeit
verschiedene Farben.
Im Winter fehlen sie.

Sie verankern sich im Boden
und transportieren das
Wasser in den Stamm.

Er gibt dem Baum Halt und
transportiert Wasser und
Nährstoffe.

die Baumkrone

die Blätter

die Wurzeln

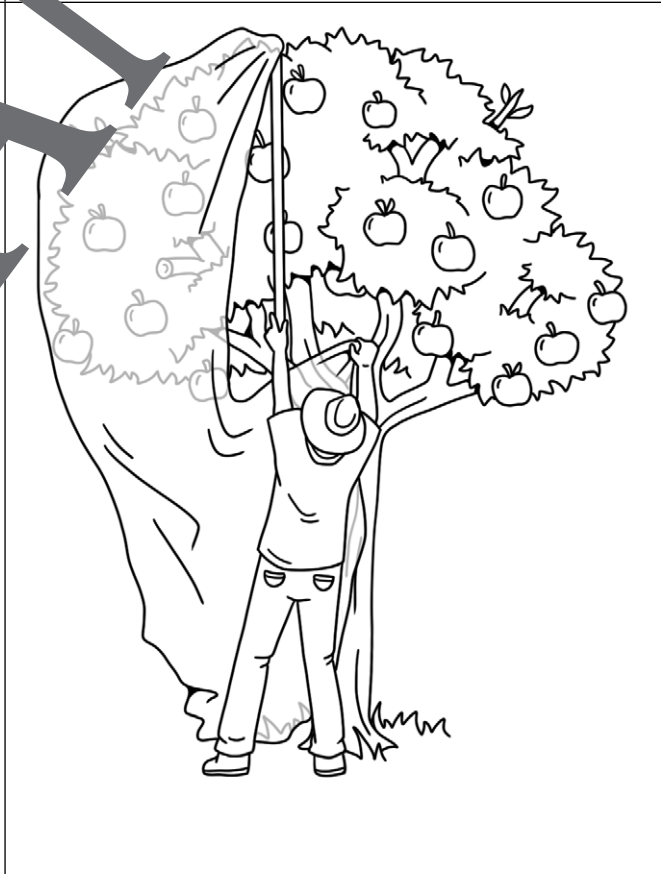
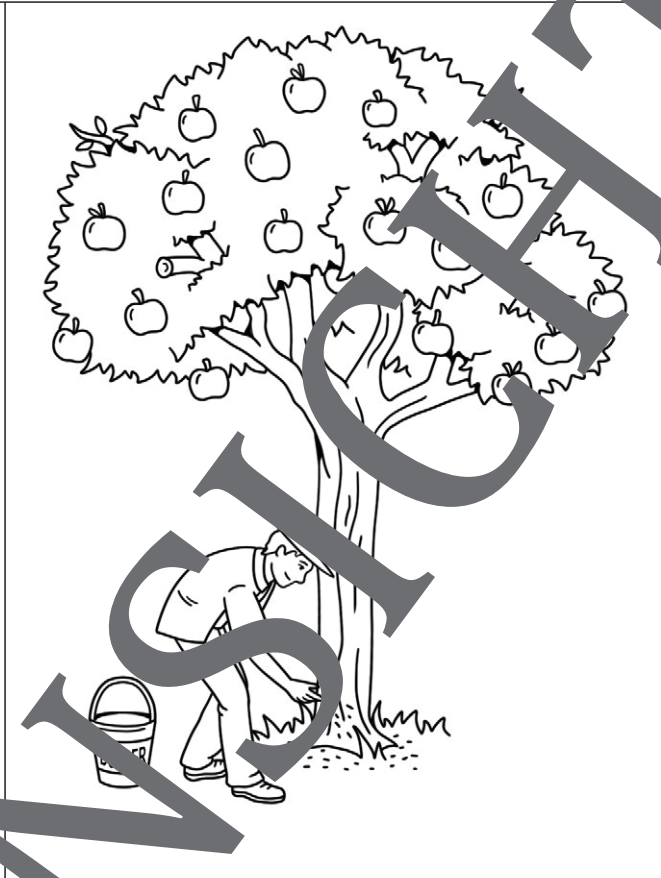
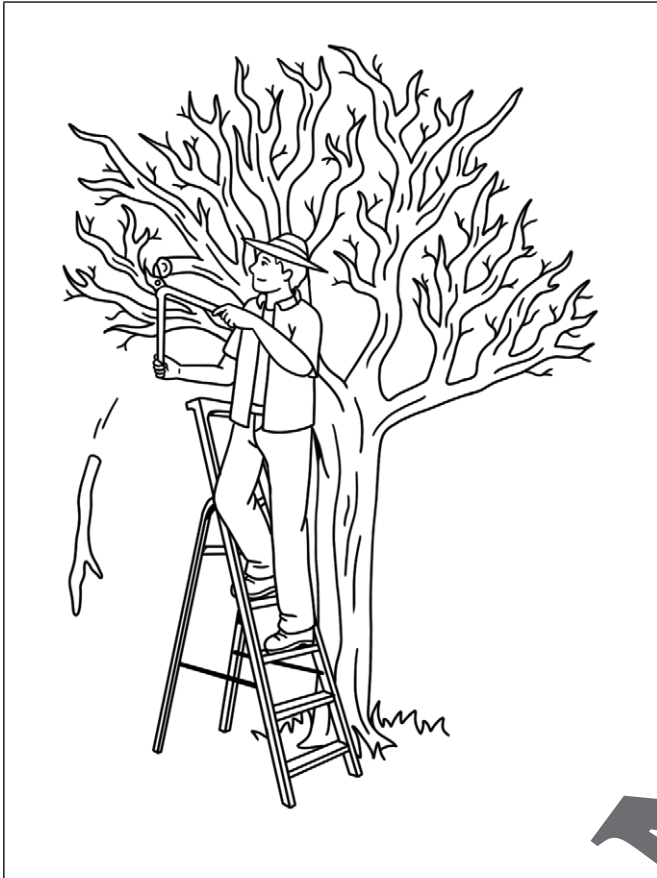
die Zweige

die Äste

der Stamm

M 14

So pflegt man einen Obstbaum!



M 16

Streuobstwiese und Obstplantage (Teil 1)

viel Platz um
Bäume herum

Ernte mit
Maschinen

viel Ernte

pflegeleichte
Apfelsorten

"alte" Apfelsorten



eine Obstplantage



eine Obstbaumwiese

Man unterscheidet zwischen der Obstplantage und der Obstbaumwiese. Du siehst verschiedene Textkärtchen. Gehören sie zur Obstplantage oder zur Obstbaumwiese? Überlege und markiere die Kärtchen, die zu Plantage gehören, groß oder klein. Die Kärtchen, die für die Obstbaumwiese stehen, malst du grün.



Einsatz von
chemischen
Mitteln

Ernte von der
Hand

Tiere leben auf
der Wiese

Viel Bäume in
engen Reihen
gepflanzt

Sie wollen mehr für Ihr Fach?

Bekommen Sie: Ganz einfach zum Download im RAABE Webshop.



✓ **Über 5.000 Unterrichtseinheiten**
sofort zum Download verfügbar

✓ **Webinare und Videos**
für Ihre fachliche und
persönliche Weiterbildung

✓ **Attraktive Vergünstigungen**
für Referendar:innen
mit bis zu 15% Rabatt

✓ **Käuferschutz**
mit Trusted Shops



Jetzt entdecken:
www.raabe.de