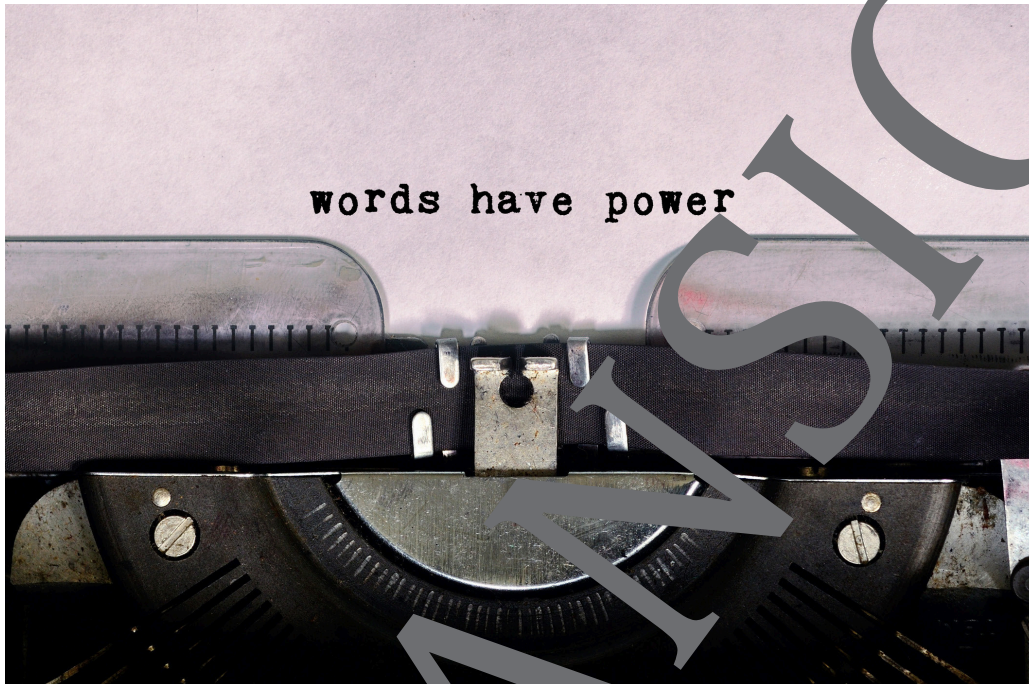


H.10

Soziale Kommunikation und soziale Interaktion

Ein Tisch ist ein Tisch, oder? – Die Macht der Sprache

Nach einer Idee von Anna Kokkinidis



© Cn0ral/Stock/Getty Images Plus

Sprache ist das grundlegende menschliche Kommunikationssmittel. Man kann durch Sprache loben, aufmuntern und Komplimente machen, allerdings auch beeinflussen, verletzen und manipulieren. Die Lernenden untersuchen in dieser Unterrichtseinheit verschiedene Probleme der Sprachphilosophie und setzen diese zur Beurteilung politischer und ethischer Fallbeispiele ein.

KOMPETENZEN

Klassenstufe: ab Jahrgangsstufe 10

Kompetenzen: Sprache als Teil des Seins erörtern; Sprachverwendung in pädagogisch-psychologischen Kontexten beurteilen; den eigenen Standpunkt zu politischen, ethischen und pädagogisch-psychologischen Fragen begründet darlegen; Konsequenzen für eigenes sprachliches Handeln ziehen, Denk- und Glaubenssätze hinterfragen

Methoden: Text- und Bildanalyse, Schreibaufträge, Recherche, Schaubilder erstellen

Thematische Bereiche: Sprachphilosophie, sprachliche Gewalt, Framing, Meinungsfreiheit, Identität und Sprache, symbolische Macht von Sprache, Hate Speech

Medien: Texte, Arbeitsblätter, Bilder

Fachübergreifend: Philosophie; Ethik; Politik; Soziologie; Gemeinschaftskunde

M 1 Wie sprechen wir eigentlich? – Alltagskommunikation beurteilen

M 1a Wie sprechen wir? – Aussagen bewerten

Menschen begegnen sich, sie sprechen miteinander. Dabei bestimmen Spontaneität und Emotionalität die Alltagssprache. Wie aber kommunizieren wir miteinander?



Arbeitsaufträge

1. Lesen Sie die Texte in den Sprechblasen. Welche Gefühle und Gedanken lösen sie bei Ihnen aus?
2. Bewerten Sie die Aussagen. Wie (un)gewohnt ist diese Art der Kommunikation für Sie?
3. Wie würden Sie auf solche Äußerungen im Alltag reagieren? Begründen Sie Ihre Meinung.



Hast du etwas zu sagen? – Hierarchien untersuchen

M 2

Wer hat das Sagen? – Eine Karikatur

M 2a

Nicht nur die Arbeitswelt ist hierarchisch aufgebaut. Auch in klassischen Alltagssituationen nehmen Sprecherinnen und Sprecher unterschiedliche Positionen ein. Diese können erheblichen Einfluss auf die Sprechweise nehmen.

Arbeitsaufträge

1. Beschreiben Sie die Karikatur.
2. Bilden Sie Gruppen und gestalten Sie gemeinsam einen Bilddialog, indem Sie
 - a) überlegen, was die Personen auf dem Bild denken und sagen könnten.
 - b) Ihre Ideen in die Denk- und Sprechblasen notieren.
 - c) die Denk- und Sprechblasen ausschneiden und an die passende Stelle kleben.
3. Analysieren Sie die Karikatur. Erläutern Sie Wirkung, Symbolik und Botschaft.

Zusatzaufgabe:

Formulieren Sie einen anderen Titel für die Karikatur.

Alternativtitel:



© Hickel, Johannes: Gottähnlicher Typ. In: Sanfter Schrecken. Blätter aus dem pädagogischen Alltag. Quelle & Meyer Verlag. Heidelberg 1980.

M 2b

Was heißt Sprechen? – Kernaussagen formulieren

Der Soziologe und Philosoph Pierre Bourdieu untersuchte die Wirkung von Sprache. Er zeigte, dass sie als Instrument sozialen Handelns fungiert, und verdeutlichte ihre Machtfunktion. Dabei stellte er fest, dass Sprache Herrschaftsverhältnisse widerspiegeln kann.

Arbeitsauftrag

Bilden Sie Gruppen zu drei bis vier Personen. Lesen Sie den Text und notieren Sie drei Kernaussagen.

**Info: Wer war Pierre Bourdieu?**

Pierre Bourdieu (1930–2002) war ein französischer Soziologe und Philosoph. In seinen gesellschaftskritischen Beiträgen deckte er soziale Ungleichheiten und Machtmechanismen auf. Als Vordenker und meistzitiertes Wissenschaftler des 20. Jahrhunderts hinterfragte er gesellschaftliche Strukturen und benannte Ursachen für eingeschränkte Zugangschancen zu gesellschaftlichen Ressourcen. Auf diesen Überlegungen geht sein Kapitalbegriff hervor, in dem auch Sprachkompetenz zählt. Bei der Etablierung und Verteilung von Macht und Partizipation kommt Sprache einen besonderen (symbolischen) Wert zu.

© Louis Monier/Rue des Archives/Süddeutsche Zeitung/Photo

Sprache und symbolische Macht

Als kompetenten Sprechern ist uns bewusst, wie viele verschiedene Weisen im sprachlichen Austausch Machtverhältnisse zum Ausdruck bringen können. Wir sind sensibel für die Varianten von Akzent, Intonation und Vokabular, in denen sich unterschiedliche Positionen in der sozialen Hierarchie widerspiegeln. Uns ist bewusst, dass Menschen mit unterschiedlichen Graden von Autorität sprechen, dass Worte unterschiedliches Gewicht haben können, je nachdem, wer sie ausspricht und wie er sie ausspricht, und dass daher manche Worte, wenn sie unter bestimmten Umständen geäußert werden, eine Macht und eine Überzeugungskraft bekommen, die sie sonst nicht hätten. Wir sind Experten in den unzähl-

gen und subtilen Strategien, Worte als Mittel zu Nötigung und Zwang zu benutzen, als Instrument der Einschüchterung und Beschimpfung, als Ausdruck von Höflichkeit, Herablassung, Verachtung. Kurz, uns ist bewusst, dass Sprache ein integraler Bestandteil des sozialen Lebens mit all seinen Listen und Ungerechtigkeiten ist und dass ein Gutteil unseres sozialen Lebens darin besteht, im tagtäglichen Fluss der sozialen Interaktion gewohnheitsmäßig sprachliche Ausdrücke auszutauschen.

Aus: **Bourdieu, Pierre:** *Was heißt sprechen? Zur Ökonomie des sprachlichen Tausches. Mit einer Einführung von John B. Thompson. Übersetzt von Hella Beister. 2., erweiterte und überarbeitete Auflage. Braumüller Verlag. Wien 2005. S. 1.*

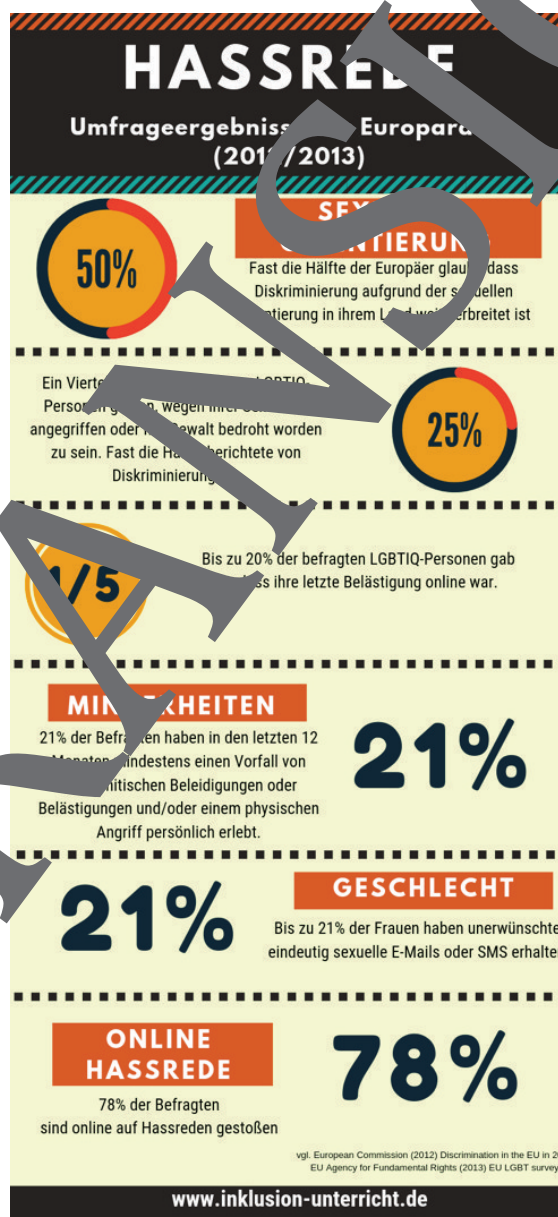
M 5 Hate Speech oder freie Meinungsäußerung? – Eine Kampagne vorstellen

M 5a Wer ist von Hassrede betroffen? – Eine Infografik analysieren

Gemäß einer Umfrage des Europarates sind vor allem Lesben, Schwule, Bi-, Trans-, Intersexuelle und Queere (kurz LGBTIQ) Ziel von Hassrede, gefolgt von Juden, Muslimen und Frauen. Hier zeigt sich, dass Hassrede Macht- und Diskriminierungsstrukturen der Gesellschaft widerspiegelt.

Arbeitsaufträge

1. Betrachten Sie die Infografik. Fassen Sie die Ergebnisse zusammen.
2. Erläutern Sie, ob Sie die dargestellten Erfahrungen auch schon einmal gemacht haben.



<https://www.inklusion-unterricht.de/2019/05/02/artikel>

Der RAABE Webshop: Schnell, übersichtlich, sicher!



Wir bieten Ihnen:



Schnelle und intuitive Produktsuche



Übersichtliches Kundenkonto



Komfortable Nutzung über
Computer, Tablet und Smartphone



Höhere Sicherheit durch
SSL-Verschlüsselung

Mehr unter: www.raabe.de