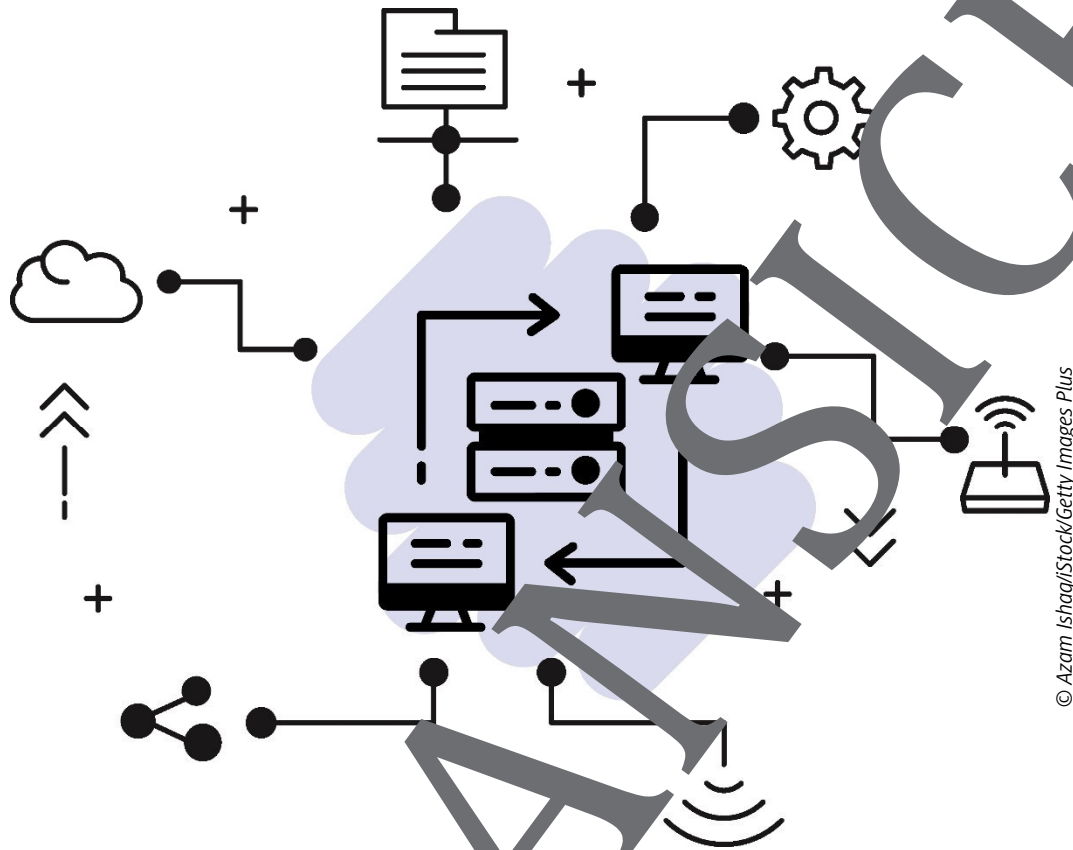


Lernerfolgskontrolle: Datenverarbeitung und Computernetzwerke

Ein Beitrag von Wiebke Arps



© Azam Ishaq/Stock/Getty Images Plus

In dieser interaktiven PowerPoint-Lernerfolgskontrolle trainieren die Lernenden in einem Multiple-Choice-Quiz ihre Kenntnisse zur Unterscheidung von Daten, Information und Wissen, der Codierung mit dem ASCII- und ANSI-Code, Verfahren zur Datenkompression und Datenkommunikation zwischen Informatiksystemen sowie allgemeine Merkmale von Computernetzwerken und Netzwerktopologien.

KOMPETENZ

Klassstufe: 8

Dauer: 1 Unterrichtsstunde

Lernziele: Die Lernenden trainieren ... 1. die Unterscheidung von Daten, Information und Wissen, 2. die Codierung nach dem ASCII- und ANSI-Code, 3. Verfahren der Datenkompression und Datenkommunikation zwischen Informatiksystemen, 4. die Beschreibung von Computernetzwerken und unterschiedlichen Netzwerktopologien.

Themenbereiche: Datenverarbeitung, Codierung, ASCII, ANSI, Client-Server-Architektur, Computernetzwerke, Netzwerktopologien



Frage 3 – Datenverarbeitung

Wofür steht die Abkürzung RLE und was bedeutet S4?

Running Length Encoding: Das Zeichen S folgt 4 x aufeinander.

Relative Längenabhängige Entscheidung: Sicherheitsklasse 4

Random Length Encoding: Zeichenwechsel nach 4 Zeichen



© RAABE 2021

7

Frage 4 – Datenverarbeitung

Welche Aufgaben übernimmt der Dateimanager?

Er kann Dateien auf dem Computer, verbundenen, externen Datenträgern anzeigen.

Er kann das Verzeichnis und den Pfad zu einer Datei anzeigen.

Er zeigt Eigenschaften wie Zugriffsrechte, Caching, Netzwerke, Speicherung an.



© RAABE 2021

8

Sie wollen mehr für Ihr Fach?

Bekommen Sie: Ganz einfach zum Download im RAABE Webshop.



Über 5.000 Unterrichtseinheiten
sofort zum Download verfügbar



Webinare und Videos
für Ihre fachliche und
persönliche Weiterbildung



Attraktive Vergünstigungen
für Referendar:innen
mit bis zu 15% Rabatt



Käuferschutz
mit Trusted Shops



Jetzt entdecken:
www.raabe.de