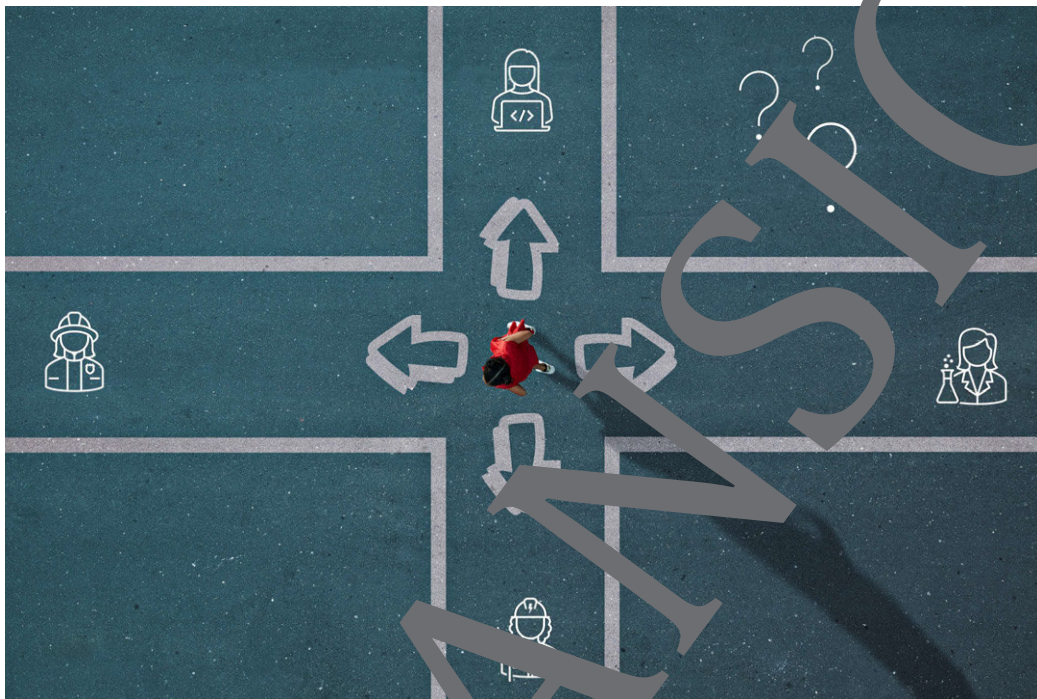


## I.15

### Grundlagen – Wissen und Arbeiten

# Berufsorientierung im naturwissenschaftlichen Bereich – Let's play! Are we scientists?

Ein Beitrag von Marina Hönig, Julian Küsel und Lilith Rüschenpöhler  
Mit Illustrationen von Julia Lenzmann



Die Berufsorientierung stellt eine wichtige Weiche im Leben der Jugendlichen dar. Dieses Kartenspiel zur Berufsorientierung soll ein Gespräch über naturwissenschaftliche Berufe, Erfahrungen und die damit verbundenen Gedanken und Gefühle anregen und kann unterschiedlich außerunterrichtlich wie auch z. B. außerschulisch eingesetzt werden. Das Ziel ist, eine gemeinsame Berufsorientierung im MINT-Bereich zwischen den Spielenden anzuregen, um das Interesse für MINT-Berufe zu fördern, insbesondere junge Frauen für MINT-Berufe zu sensibilisieren und ein größeres Bewusstsein für diese zu wecken.

---

#### KOMPETENZPROFIL

**Klassenstufe:** 8–10

**Dauer:** 1–2 Unterrichtsstunden

**Kompetenzen:** 1. Eigene Fähigkeiten und Fertigkeiten bezüglich der Naturwissenschaften einschätzen; 2. Einstellungen und Vorstellungen zu MINT-Berufen kritisch reflektieren und erläutern

**Thematische Bereiche:** Berufsorientierung, Berufe im MINT-Bereich

---

## Auf einen Blick

An = Spielanleitung, Ka = Spielkarten, Sp = Spielplan

### Kartenspiel-Variante 1 für zwei Schülerinnen und Schüler

- Thema:** Welche naturwissenschaftlichen Berufe kommen für mich infrage?
- M 1** (An) **Let's play! Are we scientists? – Kartenspiel zur Berufsorientierung (Variante 1)**
- M 2** (Ka) **Spielkarten – Variante 1**
- M 3** (Sp) **Spielplan – Variante 1**
- Benötigt:**
- 1 Uhr für die Visualisierung
  - 1 Beamer mit Dokumentenkamera für die Spielaufzeichnung
  - ggf. Laptops/Tablets oder Smartphones für die anschließende Recherche

### Kartenspiel-Variante 2: Elternteil-Tochter-Variante

- Thema:** Welche naturwissenschaftlichen Berufe kommen für mein Kind infrage?
- M 4** (An) **Let's play! Are we scientists? – Kartenspiel zur Berufsorientierung (Variante 2)**
- M 5** (Ka) **Spielkarten – Variante 2**
- M 6** (Sp) **Spielplan – Variante 2**

## Spielkarten – Variante 1

M 2

Was denkst du, könnte in einem naturwissenschaftlichen Beruf von Vorteil für dich persönlich sein?



© colourbox.com

Kennst du jemanden, der in einem naturwissenschaftlichen Beruf arbeitet? Falls ja: Welche Erfahrungen hat er oder sie in diesem Beruf gemacht?

© colourbox.com

Was glaubst du, könnte an diesem Beruf interessant sein?



© vm/E+

**Mira, Mechatronikerin für Kältetechnik** (Ausbildung)  
Ich baue Klimaanlage für Gebäude und Kälteanlagen, z. B. für die Lebensmittelindustrie.

**Tätigkeiten:** Teile für die Anlage zusammenstellen, montieren, prüfen, ob alles funktioniert, Anlagen warten und umbauen.

Könntest du dir vorstellen, diesen Beruf zu ergreifen? Warum?



© serts/E+

**Ana, Elektronikerin für Betriebstechnik** (Ausbildung)  
Ich Sorge dafür, dass elektrische Anlagen richtig aufgebaut werden und funktionieren, z. B. in Kraftwerken, Windparks und großen Produktionswerken.

**Tätigkeiten:** Elektrische Anlagen aufbauen, Störungen erkennen und beheben, Kunden die Bedienung der Anlagen erklären.

Was glaubst du, könnte an diesem Beruf interessant sein?



© MoMo Productions/DigitalVision

**Asia, technische Produktdesignerin** (Ausbildung)  
Ich zeichne Produkte und Geräte, die funktionieren und gleichzeitig schön aussehen.

**Tätigkeiten:** Entwürfe von Produktdesignern und Ingenieuren am Computer zeichnen, Kosten kalkulieren, Materialien auswählen, Ergebnisse präsentieren.

Was glaubst du, könntest du in diesem Beruf lernen?



© Portra/DigitalVision

**Angelina, Lacklaborantin** (Ausbildung)  
Ich entwickle neue Lacke und prüfe ihre Qualität. Dafür arbeite ich im Labor und in der Produktion, wo wir die Lacke testen.

**Tätigkeiten:** Lacke entwickeln, testen und verbessern, die Qualität der Lacke prüfen.

# Sie wollen mehr für Ihr Fach?

## Bekommen Sie: Ganz einfach zum Download im RAABE Webshop.



**Über 4.000 Unterrichtseinheiten**  
sofort zum Download verfügbar



**Sichere Zahlung** per Rechnung,  
PayPal & Kreditkarte



**Exklusive Vorteile für Abonnent\*innen**

- 20% Rabatt auf alle Materialien für Ihr bereits abonniertes Fach
- 10% Rabatt auf weitere Grundwerke



**Käuferschutz** mit Trusted Shops



Jetzt entdecken:  
**www.raabe.de**