

III.15

Musik aufschreiben

Mit Übung zum Notenprofi – Ein Stationenlernen zu den Stammtönen

Nach einer Idee von Sümeyra Dogan



© RAABE 2024

© SDI Productions/E+

Notenlesen will geübt sein. Klingt langweilig und trocken! Nicht bei diesem Stationenlernen. Kurzweilig und praktisch wird es in dieser Einheit, wenn die Kinder an Stationen abwechslungsreiche und spannende Notenspiele und -Puzzel zu den Stammtönen spielen und anhand selbst gebastelter Spickzettel ihre Ergebnisse kontrollieren. Jedes Kind auf dem eigenen Niveau.

KOMPETENZKORRELATION

Klassenstufe: 3 bis 4

Dauer: 3 Unterrichtsstunden

Kompetenz: Musiktheoretisches Wissen erwerben und anwenden; Noten-, Pausen- und Tonwerte kennen und unterscheiden

Thematische Bereiche: Stammtöne; Noten lesen und schreiben

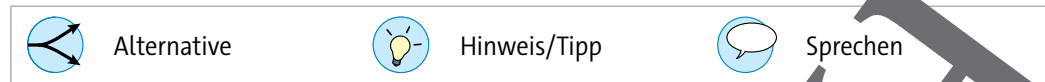
Medien: Stationskarten, Laufzettel, Bastelanleitung, Quartettkarten

Interdisziplinär übergreifend: Kunst: Basteln einer ganzen Klaviatur mit 88 Tasten

Auf einen Blick

Legende:

AL: Anleitung; BK: Bildkarten; LZ: Laufzettel; MB: Merkblatt; NO: Noten; RK: Rätselkarte;
SK: Stationskarten



1. Stunde

Thema: Spickzettel basteln: Klaviatur und Notenlinien

Einstieg: Die SuS sitzen am Platz und lauschen mit geschlossenen Augen.

Wir starten heute mit einem Rätsel. Ich gebe euch nach und nach Hinweise und ihr dürft raten, was ich meine. Ich bin schon gespannt, wie schnell ihr draufkommt: 1. Es hat schwarze und weiße Teile. 2. Die Teile sind eckig. 3. Die Teile sind länglich. 4. Man kann die Teile beschreiben. 5. Man kann die Teile herunterdrücken. 6. Man kann damit Musik machen. 7. Sehr gut, es geht um die Tasten am Klavier, die Klaviatur genannt.

M 1 (MB) **Die Klaviatur /** M 1 G wird das MB ausgefüllt; es dient auch als Vorlage für die Bastelanleitung.

Erarbeitung: Jetzt basteln die SuS zu zweit unsere eigenen Vorlagen: eine Klaviatur und Notenlinien. Die Notennamen kommen auf eine extra Folie. So könnt ihr beim Üben überprüfen, ob ihr sie richtig wusstet.

M 2 (AL) **Klaviatur selbst gemacht /** Die SuS basteln nach der Bastelanleitung M 2 paarweise eine Klaviatur als Lösungshilfe für das Stationenlernen; die Beschriftung erfolgt auf einer abnehmbaren Folie, z. B. eine Klarsichthülle

M 3 (AL) **Spickzettel Notenlinien /** Die SuS basteln nach der Bastelanleitung M 3 paarweise ein Notensystem als Lösungshilfe für das Stationenlernen; die Beschriftung erfolgt auf einer abnehmbaren Folie; wird die Klaviatur zu den Notenlinien geklebt, genügt eine Folie.

Alternativ bastelt die Klasse eine große Version für die Tafel. Vergrößern Sie dazu M 2 und M 3 auf DIN-A3.

Abschluss: Zum Abschluss wird mit einem oder beiden Spickzetteln ein Spiel gespielt; dazu erhält jeder Paartisch drei Spielfiguren, die auf je einer Note/Taste platziert werden; L nennt nun willkürlich Noten (ggf. mithilfe des gebastelten Würfels von M 6); Spielfiguren, die auf einem der genannten Felder stehen, werden vom „Spielplan“ genommen; gewonnen hat, wer zuerst den Plan geräumt hat; gelingt das gut, wird das Spiel ohne die Lösungsfolie wiederholt.

- Benötigt:**
- OH-Projektor bzw. Beamer/Whiteboard zum Präsentieren von M 1
 - Wolle, Scheren und Klebstoff bzw. Flüssigklebstoff, Folien (je Kind eine, wenn beides auf ein Blatt geklebt wird)
 - 3 Spielfiguren (Spielchips/Knöpfe o. Ä.) je Paartisch

Die Klaviatur selbst gemacht – Bastelanleitung




Die 7 weißen Tasten gehören zu den Stammtönen C, D, E, F, G, A und H. Sie wiederholen sich immer wieder. Die schwarzen Tasten bilden abwechselnde Zweier- und Dreiergruppen. Die weiße Taste vor der Zweiergruppe ist das C.

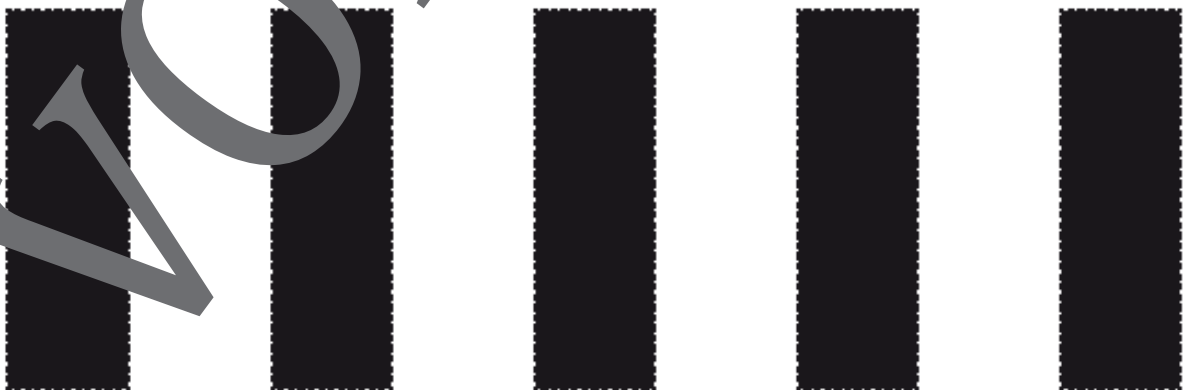
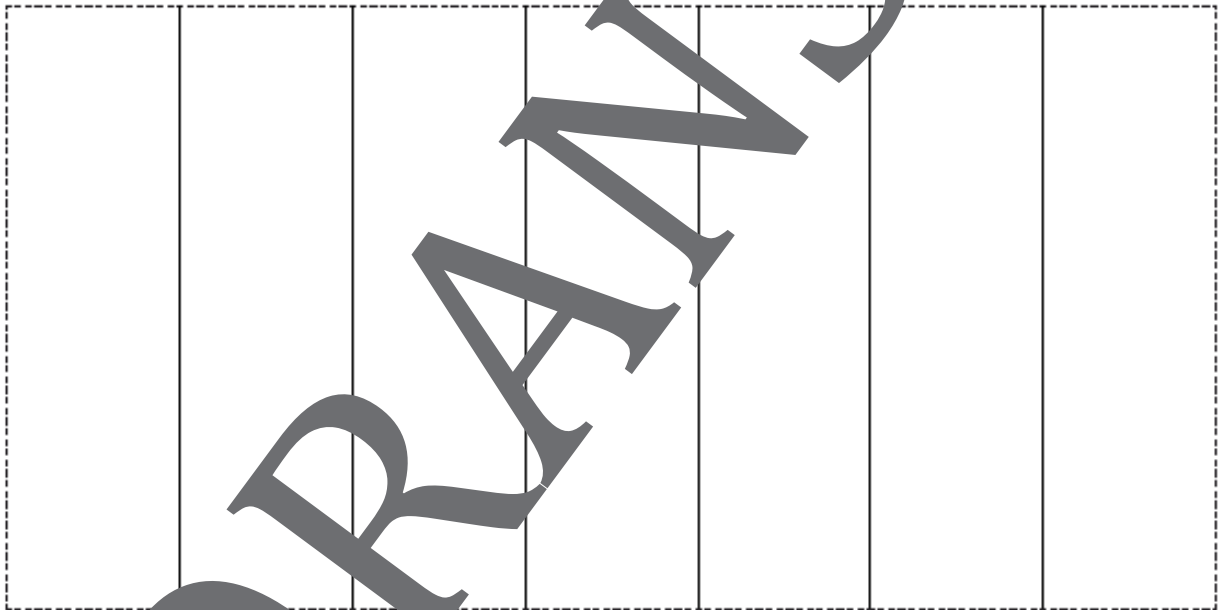
Ihr braucht:

- Schere und Klebstoff
- Folie und wasserfesten Foliestift

Wie viele Möglichkeiten gibt es für die schwarzen Tasten, wenn keine überstehen soll?







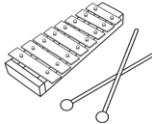
So geht's:

1.  Schneidet die weißen Tasten als Ganzes aus. Schneidet die schwarzen Tasten einzeln aus.
2.  Legt die schwarzen Tasten richtig auf die weißen Tasten. Klebt sie auf.
3.  Legt die Folie auf das Blatt. Schreibt mit Foliestift den richtigen Namen auf jede Taste. Mit dieser Folie könnt ihr später eure Ergebnisse überprüfen.



Stationenlernen – Laufzettel

M 4

	Station		Erlebt
1	Noten-Geheimschrift		
2	Lebendige Notenlinien		
3	Vogelraten		
4	Noten treffen		
5	Lückenlos		
6	Karten-Quartett		
7	Klingende Noten		

© RAABE 2024

© Lupe: ourlifelooklikeballoon/iStock/Getty Images Plus; Vögel: Hibrída/iStock/Getty Images Plus; Schritte: Bettina Weyland; Karten: Rebecca Meyer; Glockenspiel: Digital Vision Vectors/Easy Company

STATION 1: Noten-Geheimschrift

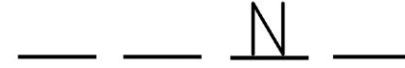
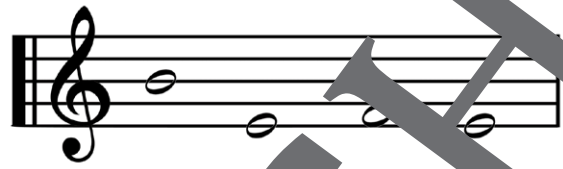
M 7

Noten-Geheimschrift 1



Hen, Fach, Hand

Noten-Geheimschrift 2

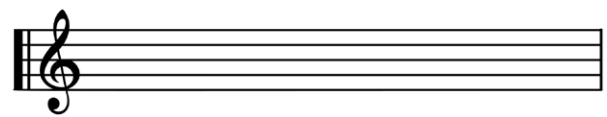
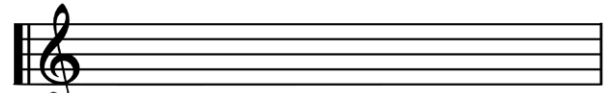


Affe, Dach, Hafen

Eigene Rätsel

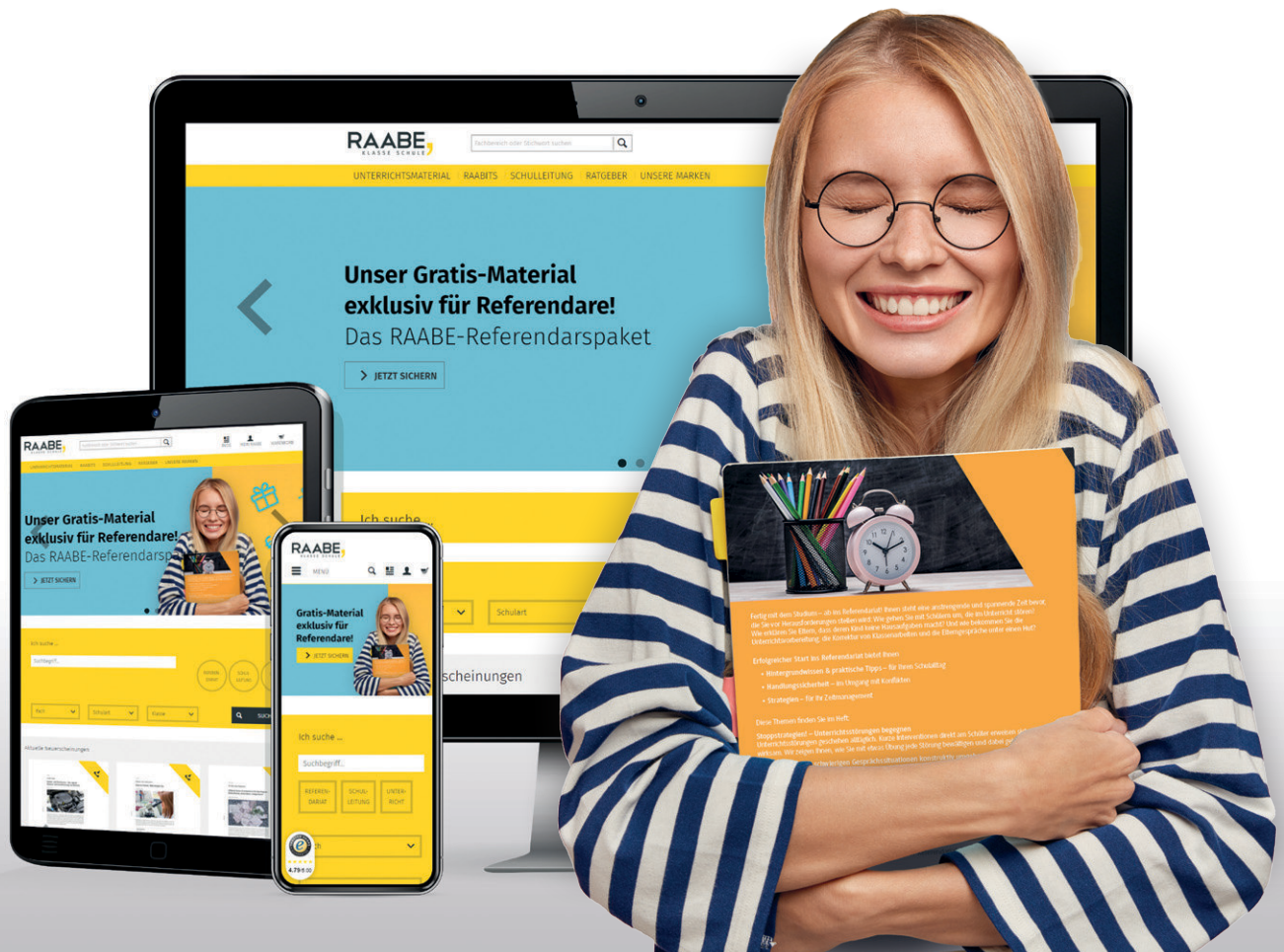


Eigene Rätsel



Sie wollen mehr für Ihr Fach?

Bekommen Sie: Ganz einfach zum Download im RAABE Webshop.



✓ **Über 5.000 Unterrichtseinheiten**
sofort zum Download verfügbar

✓ **Webinare und Videos**
für Ihre fachliche und
persönliche Weiterbildung

✓ **Attraktive Vergünstigungen**
für Referendar:innen
mit bis zu 15% Rabatt

✓ **Käuferschutz**
mit Trusted Shops

Jetzt entdecken:
www.raabe.de

