

## I.22

Pflanzen, Tiere, Lebensräume

# Das Eichhörnchen – raffinierter Anpassungskünstler

Barbara Jäger



© elmvilla/E+

Ein Kratzen am Baum, das Rascheln von Blättern und ein kleines Tier mit buschigem Schwanz huscht vorbei. Ein Eichhörnchen ist auf Futtersuche. Doch woran erkennt man, ob die Fraßspuren am Zapfen von Eichhörnchen stammen? Wie sind sie an ihren Lebensraum angepasst? Gespannt verfolgen die Schüler das Leben der Eichhörnchen über die Jahreszeiten hinweg. In einem motivierenden Würfelspiel geht es darum, ein Eichhörnchen sicher durch das Jahr zu bringen.

---

### KOMPETENZPROFIL

Klassenstufe: 6

Dauer: 6 Unterrichtsstunden

Kompetenzen: Die Schüler 1. erklären die Zuordnung des Eichhörnchens zu den Säugetieren, 2. beschreiben seine Anpassungsmöglichkeiten über das Jahr hinweg, 3. Erklären die Bedeutung des Nagergebisses, 4. Erklären seine Überwinterungsstrategie, 5. geben an, wodurch Eichhörnchen in ihrem Bestand gefährdet sind.

Thematische Bereiche: Säugetiere, Anpassung, Überwinterung, Fortpflanzung, Gebisstypen

---

## Auf einen Blick

Ab = Arbeitsblatt, Rä = Rätsel, Sp = Spiel, Tx = Text

### 1. Stunde

**Thema:** Einführung in die Jahreszeiten

**M 1** (Tx) Frühling, Sommer, Herbst und Winter

### 2. Stunde

**Thema:** Frühling

**M 2** (Ab) Ein Leben in den Baumwipfeln – Anpassungen im Körperbau des Eichhörnchens

**Benötigt:**  Stopfpräparat eines Eichhörnchens (falls vorhanden)

### 3. Stunde

**Thema:** Sommer

**M 3** (Ab) Die Fortpflanzung der Eichhörnchen

**M 4** (Tx) Was frisst das Eichhörnchen?

**Benötigt:**  Gebiss eines Eichhörnchens (falls in der Biologiesammlung vorhanden)

### 4. Stunde

**Thema:** Herbst

**M 5** (Rä) Eichhörnchen in Gefahr

**Benötigt:**  Stopfpräparate von Feinden wie Marder, Wiesel, Habicht, Fuchs, Luchs, Mäusebussard (falls in der Biologiesammlung vorhanden)

### 5. Stunde

**Thema:** Winter

**M 6** (Ab) Was macht das Eichhörnchen im Winter?

**Benötigt:**  Gebiss eines Eichhörnchens (falls in der Biologiesammlung vorhanden)

## 6. Stunde

**Thema:** Wiederholung und Übung



<b>M 7</b> (Ab)	Das Eichhörnchenspiel – Spielanleitung
<b>M 8</b> (Sp)	Das Eichhörnchenspiel – Spielplan
<b>M 9</b>	Ereigniskarten zu M 8
<b>M 10</b>	Wissenskarten zu M 8

### Minimalplan

Ist die Zeit knapp, können Sie auch nur einzelne Arbeitsblätter einsetzen. Zudem spart eine arbeitsteilige Erarbeitung Zeit, bei der ein Klassenteil sich jeweils mit einem Aspekt beschäftigt und ihn nachher der Klasse vorstellt.

Auch das relativ zeitintensive Würfelspiel kann entfallen. Wissensfestigung muss dann aber auf eine andere Weise, z. B. in Form einer Hausaufgabe, erfolgen.

### Erklärung der Symbole

	Dieses Symbol markiert Zusatzaufgaben.
	Dieses Symbol steht für Tipps und Hinweise.

## M 1

## Frühling, Sommer, Herbst und Winter

## Aufgaben

1. Beschreibt, was ihr auf dem Bild erkennt.
2. Was riecht ihr im Frühling alles? / Was hört ihr im Sommer alles? / Was sieht ihr im Herbst alles? / Was fühlt ihr im Winter alles?
3. Habt ihr im Frühling/Sommer/Herbst/Winter schon einmal Eichhörnchen gesehen? Was haben sie gemacht?

## Frühling



© Nakano Masahiro/amanaimagesRF

## Sommer



© istock/thinkstock

## Herbst



© Wavetop/iStock / Getty Images Plus

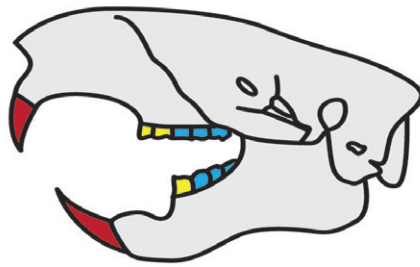
## Winter



© www.colourbox.com

## Was frisst das Eichhörnchen?

M 4



Grafik: Sylvana Timmer

### Aufgabe 1

Schaut euch das Eichhörnchengebiss genau an. Füllt dann die Lücken mit aus. Alle richtigen Wörter sind unter den Wörtern im Kasten. Doch Vorsicht ist geboten! Nicht alle Wörter im Kasten gehören in die Lücken im Text. Findet die richtigen heraus.

angeboren – Raubtier – lernen – Fangzähne – Nüsse – selbstständig – Maus – geschickter  
– abwechslungsreich – Insekten – Nagezähne – langweilig

Wie die Maus hat das Eichhörnchen zwei \_\_\_\_\_ und ist deshalb ein \_\_\_\_\_. Es ernährt sich sehr \_\_\_\_\_. Zu seiner Nahrung gehören Samen, Knospen, \_\_\_\_\_, Früchte und manchmal auch Vogeleier, Schnecken oder Regenwürmer.

Junge Eichhörnchen können \_\_\_\_\_ Nüsse knacken. Diese Fertigkeit ist \_\_\_\_\_. Mit der Zeit werden sie immer geschickter. Man kann erkennen, dass sie \_\_\_\_\_.



© Barbara Jäger

### Aufgabe 2

Wer hat welchen Zapfen angeknabbert? Maus oder Eichhörnchen? Begründet eure Zuordnung. **Tipp:** Lest euch die Infos im Kasten durch. Zum Vergleich befindet sich links auf dem Foto ein unversehrter Zapfen. Alle Zapfen liegen so, dass ihre Unterseiten unten sind.

### Aufgabe 3

Die Nagezähne des Eichhörnchens sind vorne hart und hinten weich. Dadurch werden die Zähne unregelmäßig abgenutzt. Überlegt, wozu dies gut sein könnte.

M 8

Das Eichhörnchenspiel – Spielplan



Eichhörnchen: Bullet\_Chained/iStock/Getty Images; Wald: FloWBo/iStock/Getty Images

## Der RAABE Webshop: Schnell, übersichtlich, sicher!



### Wir bieten Ihnen:



Schnelle und intuitive Produktsuche



Übersichtliches Kundenkonto



Komfortable Nutzung über  
Computer, Tablet und Smartphone



Höhere Sicherheit durch  
SSL-Verschlüsselung

**Mehr unter: [www.raabe.de](http://www.raabe.de)**