

Prüfungsvorbereitung: Materialgestütztes Schreiben zum Thema „Künstliche Intelligenz“

Dr. Petra Schappert



Was ist Künstliche Intelligenz? Und welche Chancen und Risiken bietet sie? Ist sie der Untergang der Menschheit oder eröffnet sie unvorstellbar neue Möglichkeiten, die der Menschheit letzten Endes dienen werden? In dieser Unterrichtseinheit setzen sich die Schülerinnen und Schüler in Form eines informierend-argumentierenden Aufsatzes mit genau diesen Fragestellungen auseinander. Wie ein solcher Aufsatz aufgebaut ist, wiederholt sich dabei Schritt für Schritt.

KOMPETENZPROFIL

Dauer: 6–11 Unterrichtsstunden

Kompetenzen: 1. Leseverstehen; 2. Schreiben; 3. Umgang mit pragmatischen, teils diskontinuierlichen Texten

Thematische Bereiche: Künstliche Intelligenz, materialgestütztes Schreiben

Medien: Interview, Kriterienraster

- M 11** Den Hauptteil schreiben – Formulierungshilfen / Formulierungshilfen für alle Aufsatzteile nutzen (EA)
- M 12** Ein rundes Ende finden – Den Schlussteil verfassen / einen zu umfangreichen Schlussteil kürzen und optimieren (EA)

10./11. Stunde

- Thema:** Den Aufsatz überarbeiten
- M 13** Einen Aufsatz beurteilen – Ein Kriterienraster / mithilfe von Kriterien Feedback geben (PA)

Minimalplan

Haben Sie nur wenig Zeit zur Verfügung, können Sie folgende Auswahl treffen:



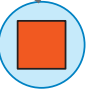


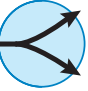

- | | | |
|--------------|--|----------|
| 4./5. Stunde | Das Material erschließen | M 4–M 7 |
| 6./7. Stunde | Erste Schritte auf dem Weg zum Aufsatz | M 8 |
| 8./9. Stunde | Den Aufsatz verfassen | M 9–M 12 |

Hinweise zum Online-Archiv bzw. zur ZIP-Datei

Alle Materialien des Beitrags finden Sie im Online-Archiv als ZIP-Datei als Word-Dokumente. So können Sie die Materialien am Computer gezielt bearbeiten und sie auf Ihre Lerngruppe abstimmen.

Zusätzlich im Online-Archiv bzw. in der ZIP-Datei:
ZM 1 Die Aussagen anderer wiedergeben – Zitierregeln

Erklärung zu den Symbolen

	Dieses Symbol markiert differenziertes Material. Wenn nicht anders ausgewiesen, befinden sich die Materialien auf mittlerem Niveau.				
	einfaches Niveau		mittleres Niveau		schwieriges Niveau
	Zusatzaufgabe		Alternative		Selbsteinschätzung

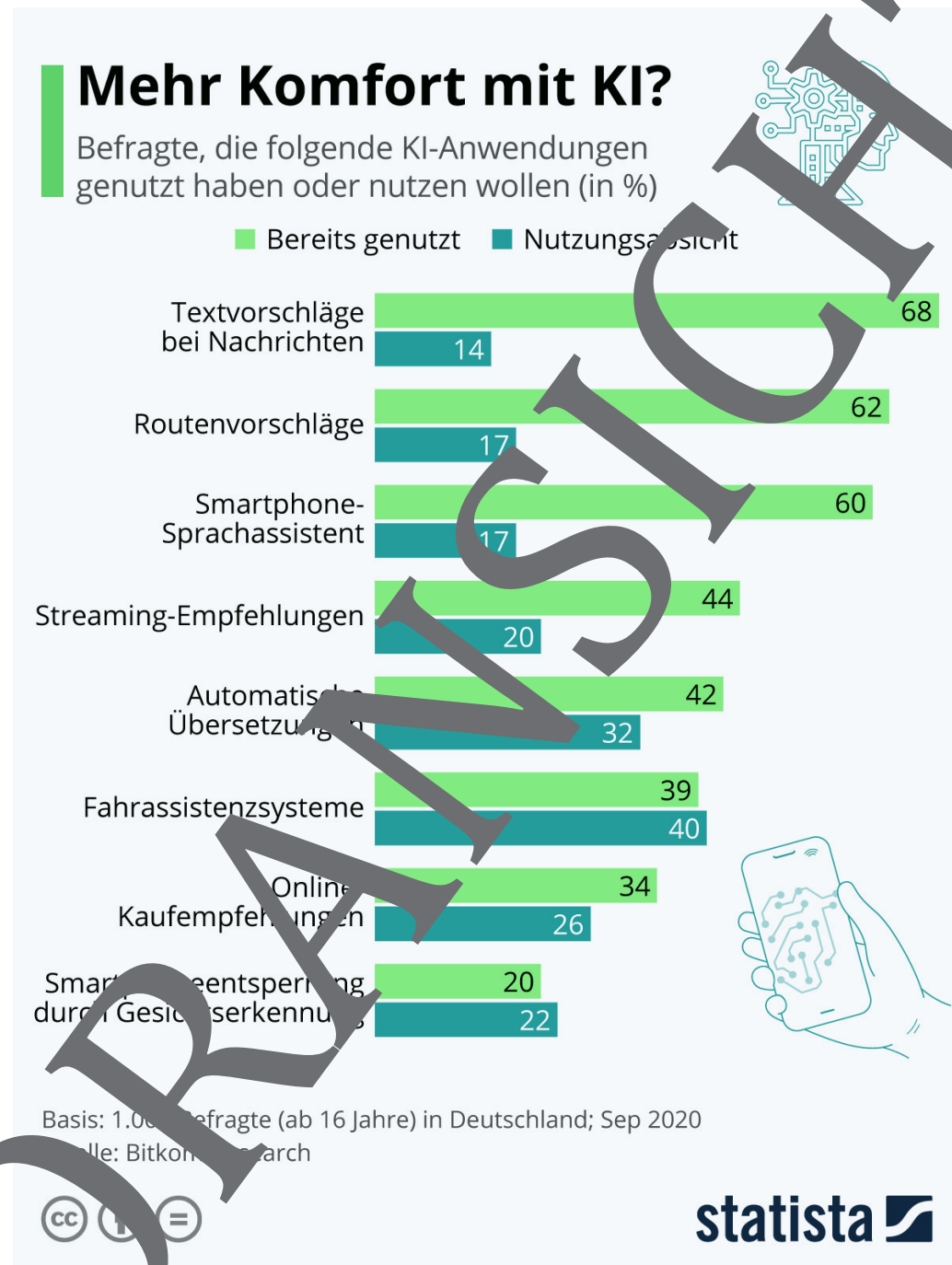


M 6

KI im Alltag – Expertengruppe 3



Wissen Sie, wie häufig Sie bereits Künstliche Intelligenz im Alltag nutzen?



© RAABE 2024



Tipp: Eine Statistik analysieren

Wenn man eine Statistik analysieren möchte, ist es besonders wichtig, sich die Zahlen genau anzuschauen. Sind Sie in Prozent? Oder sind es absolute Zahlen? Was bilden die Zahlen überhaupt ab? Welche Menschen und wie viele wurden überhaupt befragt? Und dann geht es natürlich vor allem um das Thema der Statistik und die Frage, wie sich die abgebildeten Zahlen begründen lassen.

bereits jetzt mit dieser Entwicklung auseinandersetzen und Lösungen finden, um die Auswirkungen auf den Arbeitsmarkt abzumildern.

- 45 Ein weiteres Risiko ist die mögliche Dominanz der KI über die Menschheit. Wenn eine Maschine intelligenter als der Mensch ist, könnte sie auch eigenständige Entscheidungen treffen und somit eine Gefahr für die Gesellschaft darstellen. Es besteht daher die Notwendigkeit, strenge Regulierungen zu schaffen, um sicherzustellen, dass die KI immer unter menschlicher Kontrolle bleibt. Auch ethische Fragen müssen berücksichtigt werden, beispielsweise in Bezug auf den Schutz
- 50 von Menschenrechten und Privatsphäre.

erstellt von der KI „Mindverse“ nach Vorgaben der Autorin

Tipp: Den Hauptteil schreiben

Beim informierend-argumentierenden Schreiben, das durch ein Zitat gestützt ist, stellt der Hauptteil die Erörterung des Zitats dar. Führen Sie sich noch einmal vor Augen, welche beiden Pole im Zitat einander gegenüberstehen, hier: Chancen von KI vs. Gefahren von KI. Sie können, wie in jeder Erörterung, zuerst die eine Seite abarbeiten und dann die andere, oder aber sie beleuchten beide Seiten gleichzeitig, indem Sie einen positiven Aspekt von KI direkt mit einem negativen Aspekt widerlegen (und umgekehrt).

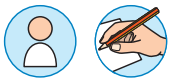


Aufgaben

1. Ein Schüler wollte besonders clever sein und hat eine KI gebeten, den Hauptteil des Aufsatzes zu verfassen. Beurteilen Sie das Ergebnis. Kennen Sie ein Muster aus M 13 zurate ziehen.
2. Wie Sie sicherlich erkannt haben, fehlen Zitate aus den Materialien bzw. ist nicht erkennbar, dass und welche Materialien genutzt wurden. Sie möchten sich gerne Zitate aus den Materialien einbauen, um zu zeigen, dass Sie mit dem Text gearbeitet haben. Nehmen Sie entsprechende Überarbeitungen vor.
3. Schreiben Sie dann Ihren eigenen Hauptteil. Hier auf Ihrer Gliederung basiert, die Sie erstellt haben.

M 11

Den Hauptteil schreiben – Formulierungshilfen



Die folgenden Formulierungen helfen Ihnen beim Verfassen Ihres Textes und sorgen dafür, dass flüssig ist.

Pro-Argumente	Kontra-Argumente
Etwas betonen	Schlussfolgerungen

Alles in allem muss man ... Betracht ziehen, dass ... ● Auf der Hand liegt: ... ● Ein immer wieder vorgebrachtes Argument der Gegenposition ist ... ● Man darf nicht übersehen, dass ... ● Nichts allem ist von großer Bedeutung, dass ... ● Demnach sollte man ... ● ... ● Ein ... damit verknüpft ist ... ● Was zunächst dafür spricht ... ● Andererseits darf man aber nicht vergessen, dass ... ● Von zentraler Bedeutung ist ... ● Außerdem spielt ... eine wichtige Rolle, dass ... ● Ein weiterer wichtiger Punkt ist ... ● Nicht minder wichtig ist jedoch die Frage ... ● Nicht zuletzt sollte man bedenken, dass ... ● Abschließend möchte ich betonen... ● Letzten Endes darf man nicht vergessen ... ● Eine Verschärfung des Problems ergibt sich, wenn ... ● Noch viel wichtiger ist zu berücksichtigen, dass ... ● Ein (weiteres) Argument dagegen ist ... ● Die angeführten Argumente zeigen recht deutlich dass, dennoch sollte man auch ... andere Seite bedenken, wenn ... ● Ich möchte besonders hervorheben, dass...

Aufgabe

Sortieren Sie die Formulierungen in die jeweils passenden Spalten der Tabelle ein.

Sie wollen mehr für Ihr Fach?

Bekommen Sie: Ganz einfach zum Download im RAABE Webshop.



Über 5.000 Unterrichtseinheiten
sofort zum Download verfügbar



Webinare und Videos
für Ihre fachliche und
persönliche Weiterbildung



Attraktive Vergünstigungen
für Referendar:innen
mit bis zu 15% Rabatt



Käuferschutz
mit Trusted Shops



Jetzt entdecken:
www.raabe.de