

## Es war einmal ... – sprachliche Besonderheiten von Märchen erkunden

Nach einer Idee von Katharina Henzel, Münster

### M 1

#### Als Märchenforscher unterwegs ... – dein Laufzettel

Hilf Leo, die sprachlichen Besonderheiten von Märchen zu erkunden. Begib dich dazu auf eine Forschungsreise in die Märchenwelt.



„Hi, komm mit  
auf eine Forschungsreise  
in die Welt der  
Märchensprache.“

Name: \_\_\_\_\_

Material	Station	erledigt
M 2	Ein großes Durcheinander – Märchennomen finden	
M 3	Verwunschen, knochig, riesig – typische Märchen- Adjektive erkennen	
M 4	Märchen-Memory – typische Märchenverben finden	
M 5	„Kannst du mir helfen?“ – Unser Wissen anwenden	
M 6	Märchen sind voller Bilder – bildhafte Vergleiche erkennen	
M 7	„Kannst du mir helfen?“ – Unser Wissen anwenden	
<b>Gemeinsamer Abschluss</b>		
M 8	Ein Märchen verfassen und verbessern	
M 9	Ein eigenes Märchen verfassen – Feedbackbogen	

## IV

## M 3

## Verwunschen, knochig, riesig – typische Märchenadjektive kennenlernen

In Märchen findet man viele Adjektive. Welche Adjektive könnt ihr hier finden? Könnt ihr zu einigen Adjektiven auch die Gegensätze finden?

ängst-	-wandelt	häss-	-lich
mäch-	-sig	angst-	-lich
win-	-rig	ver-	-sam
knoch-	-ter	lang-	-se
ver-	-ge	fürcht-	-tig
ver-	-schön	trau-	-z
rie-	-schnell	he	-lich
glück-	-lich	trä-	-voll
geheimnis-	-einflößend	bil	-hext
freund-	-ig	er	-sam
arbeit-	-steinert	bö-	-lich
mu-	-wuns	ver	-tig

### Aufgaben

1. Schneidet die Kärtchen oben aus. Legt alle weißen Kärtchen nach links und alle grauen Kärtchen nach rechts vor euch auf den Tisch.
2. Legt nun die einzelnen Wortbausteine zu sinnvollen Adjektiven zusammen.
3. Findet Gegensatzpaare.



Was sind eigentlich nochmal Adjektive?  
Ach ja, ich erinnere mich ...

Adjektive sind **Wiewörter** und beschreiben, wie jemand ist, d. h., welche Eigenschaften eine Person hat, z. B. groß.

4. Beschreibe mithilfe der märchentypischen Adjektive die folgenden zwei Märchenorte.



**Formulierungshilfen für deine Beschreibung:**

Auf dem linken Bild sieht man ...

Im Vordergrund ...

Im Hintergrund ...

Auf der rechten/linken Seite ...

Im Zentrum des Bilds ...

Das Bild strahlt eine ... Stimmung aus.

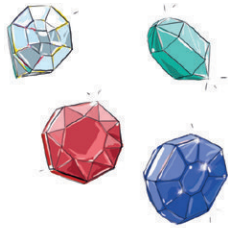
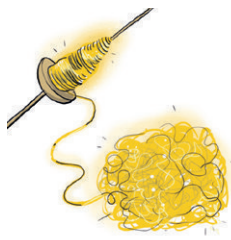
Im Gegensatz zum ersten Bild wirkt das zweite Bild ...

## M 6 Märchen sind voller Bilder – bildhafte Vergleiche erkennen

Hier findet ihr verschiedene bildhafte Vergleiche. Könnt ihr sie erraten?

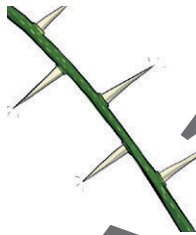
### Bildhafte Vergleiche

Bildhafte Vergleiche betonen bestimmte Merkmale oder Eigenschaften einer Person oder einer Sache, z. B.: *Sie strahlte so hell wie die Sonne.*



\_\_\_\_\_ wie gesponnenes Gold

\_\_\_\_\_ wie eine Quelle



\_\_\_\_\_ wie Ebenholz



\_\_\_\_\_ wie Eis

### Wortbaukasten

schneeweiß wie ...

glühend wie ...

schwarz wie ...

weiß wie ...

schwarz wie ...

warm und golden wie ...

zart wie ...

rein wie ...

spitz wie ...

klirrend wie ...

kalt wie ...

dunkel wie ...

funkelnd wie ...

fein wie ...

schimmernd wie ...

### Aufgabe

Finde bildhafte Vergleiche und notiere diese beim passenden Bild.

**Tipp:** Manchmal passen auch mehrere Vergleiche zu einem Bild!

## Erläuterung

**Klasse:** 5

**Dauer:** 5 Stunden

**Lernziele:**

Die Schülerinnen und Schüler

- lernen sprachliche Besonderheiten von Märchen kennen;
- setzen die erarbeiteten sprachlichen Merkmale selbst ein;
- erzählen Märchen anschaulich nach;
- bauen einen märchentypischen Wortschatz auf;
- bereiten sich schrittweise auf das Schreiben eines Märchens vor;
- verfassen ein eigenes Märchen und geben sich gegenseitig Rückmeldung;

## Didaktisch-methodische Hinweise

„Es ist eine wichtige Aufgabe des Deutschunterrichts, den Schülerinnen und Schülern den **Zugang zur Welt [...] der Literatur** zu eröffnen [...] Die Begegnung und Auseinandersetzung mit Literatur [...] ermöglichen es, Grundmuster menschlicher Erfahrungen kennenzulernen, und trägt dazu bei, eigene Positionen und Werthaltungen zu entwickeln.“ (Kernlehrplan NRW der Gesamtschule)

Der Deutschunterricht stellt dazu sicher, dass die erforderlichen Kenntnisse, Strategien und Arbeitstechniken zur Verfügung stehen, um Texte zu verstehen. Insbesondere **Märchen** weisen eine Vielzahl formaler, inhaltlicher und sprachlicher Besonderheiten auf, die eine Auseinandersetzung mit der Textform spannend machen.

Die vorliegende Reihe zeichnet sich nicht nur durch eine durchgängige **starke Handlungsorientierung**, sondern auch durch viele selbst gesteuerte Lernphasen aus. Die Lernform der **Lerntheke** fördert ein selbstständiges, selbst gesteuertes Lernen.

Die Identifikationsfigur „Leo“ und seine „Forschungsreise in die Märchenwelt“ bilden den roten Faden der Reihe. Der Laufzettel gibt den Schülern Orientierung.

Die Schülerinnen und Schüler arbeiten in Einzel-, Partner- und Gruppenarbeit und werden somit an kooperativen Lernformen herangeführt. Die Partner können von der Lehrperson heterogen zusammengestellt werden, sodass sich eine natürliche Differenzierung ergibt. Daneben bieten Tippkarten und Expertenaufgaben weitere Möglichkeiten der Differenzierung.

*Ablauf und Organisation*

In dieser **Lerntheke** wird insbesondere die **Märchensprache** untersucht. Die Arbeitsblätter können einzeln zur Untersuchung bestimmter sprachlicher Aspekte im Märchen oder als komplette Einheit eingesetzt werden. Zum besseren Verständnis ist es sinnvoll, allgemeine Merkmale der Textsorte „Märchen“ vorab zu besprechen.

Im Anschluss wird anhand von M 1 das Thema der Einheit sowie die Lerntheke und der Laufzettel vorgestellt.

## Der RAABE Webshop: Schnell, übersichtlich, sicher!



### Wir bieten Ihnen:



Schnelle und intuitive Produktsuche



Übersichtliches Kundenkonto



Komfortable Nutzung über  
Computer, Tablet und Smartphone



Höhere Sicherheit durch  
SSL-Verschlüsselung

**Mehr unter: [www.raabe.de](http://www.raabe.de)**