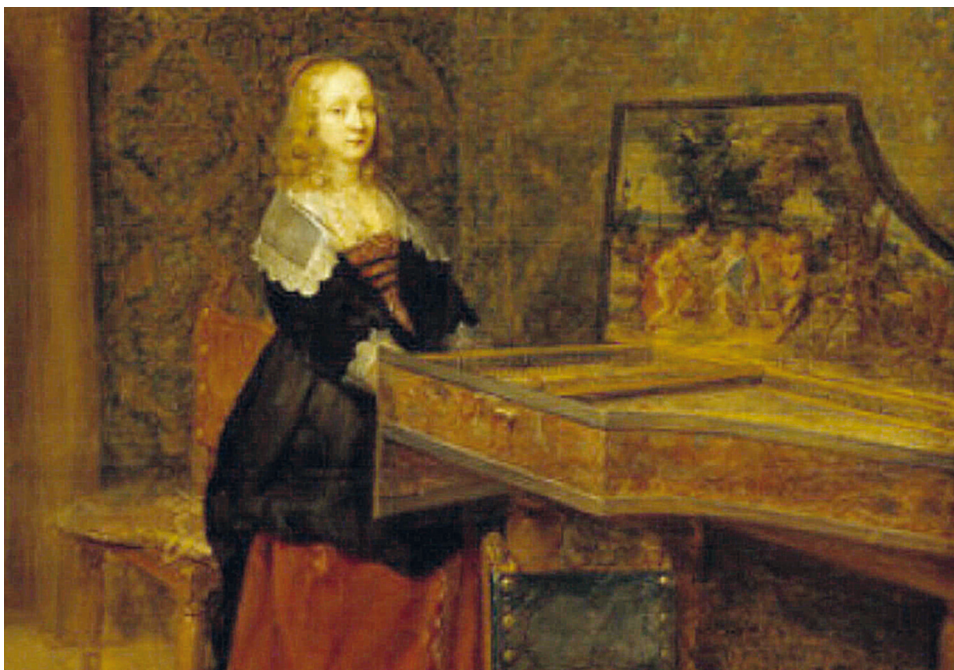


IV/B.38

Arrangements

Drei Arrangements nach Tänzen aus dem „Notenbüchlein für Anna Magdalena Bach“

Klaus Velten, Homburg/Saar



Gonzales Coques: Der junge Gelehrte und seine Frau, 1640 (Ausschnitt)
© mauritius images / The Picture Art Collection / Alamy

© RAABE 2019

Lassen Sie mit den vorliegenden drei Arrangements den fröhlichen Alltag im Hause Bach im Musikunterricht lebendig werden. Johann Sebastian Bach schrieb die Lieder und Arien des Klavierbüchleins für seine zweite Ehefrau Anna Magdalena. Sie sind getragen vom Geist ebenso fröhlichen wie ernstesten Musizierens. Die Instrumentalkompositionen, überwiegend Suitensätze, dienen dazu, die Spielfreude sowohl der Ehefrau als auch der Kinder zu wecken.

KOMPETENZPROFIL

Klassenstufe:	5–8 (und Neigungsgruppen)
Dauer:	4 Unterrichtsstunden
Kompetenzen:	den Komponisten J.S. Bach von einer persönlicheren Seite her kennen: als Anreger familiären Musizierens, Steigerung der Fähigkeit, miteinander musizieren zu können.
Thematische Bereiche:	Hausmusik im Schaffen J.S. Bachs, Musizieren eines Arrangements für zwei Melodieinstrumente, Tasteninstrument und Bass (Perkussion ad lib.)

Auf einen Blick

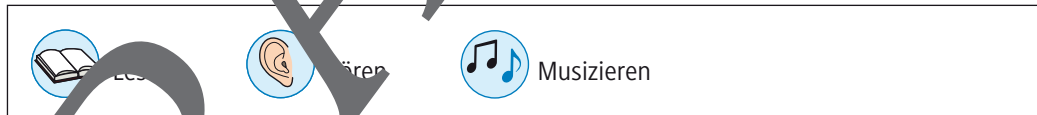
1. Doppelstunde

- Thema:** Die Familie Bach – Einstieg ins Musizieren mit dem „Marsch“
- M 1** **Johann Sebastian Bach und seine Familie** / Lesen eines Informations-
textes zur Familie J.S. Bachs und deren Hausmusikpraxis
- M 2** **Marsch** / Hören der Partitur in der Originalfassung, Erarbeiten des Arran-
gements, gemeinsames Musizieren.
- Benötigt:** PC mit Audio-Anlage (für YouTube-Link)
 zwei Melodieinstrumente, Tasteninstrument, Bass, Percussion ab lib.

2. Doppelstunde

- Thema:** Menuett I und II
- M 3** **Menuett I** / Hören der Partitur in der Originalfassung, Erarbeiten des
Arrangements, gemeinsames Musizieren
- M 4** **Menuett II** / Hören der Partitur in der Originalfassung, Erarbeiten des
Arrangements, gemeinsames Musizieren
- Benötigt:** PC mit Audio-Anlage (für YouTube-Link)
 zwei Melodieinstrumente, Tasteninstrument, Bass, Percussion ab lib

Bedeutung der Icons



Johann Sebastian Bach und seine Familie

M 1

Anna Magdalena Bach (1701–1760) war die zweite Frau Johann Sebastian Bachs (1685–1750). Seine erste Frau Anna Barbara, war im Juli 1720 gestorben. Nicht zuletzt aus Sorge um seine vier Kinder aus erster Ehe entschloss sich der damalige Hofkapellmeister aus Köthen, die professionelle Sängerin Anna Magdalena Wülcken zu heiraten. Der Hofkapellmeister und seine junge Frau standen bis Frühjahr 1723 in Diensten des Fürsten Leopold von Köthen-Anhalt.



1723 übersiedelte die Familie Bach nach Leipzig, wo Johann Sebastian als Kantor der Thomasschule sowie als Universitätsmusikdirektor verpflichtet worden war.

Die Arbeit des Thomaskantors war sehr umfangreich und stark reglementiert durch die Stadt und das *Konsistorium*¹ der Kirche. Dies führte zu Konflikten und persönlichen Belastungen des Kantors. Bach versuchte die Spannungen des Berufslebens in der Geborgenheit des Familienlebens auszugleichen. Dabei kam ihm seine junge Ehefrau Anna Magdalena zu Hilfe. Sie entlastete ihn sowohl hinsichtlich seiner erzieherischen Pflichten als auch hinsichtlich der Bewältigung seines Arbeitspensums. Was Letzteres betraf, so übernahm sie als gelernte Musikerin einen Teil des aufwendigen Notenschreibens für den Komponisten. Durch ihre Gesangkunst förderte sie die musikalische Ausbildung der Kinder.

Ihr ausgeglichenes Naturell trug zu einem harmonischen familiären Zusammenleben bei. Dabei blieb das Ehepaar nicht von leidvollen Schicksalsschlägen verschont. Von den dreizehn Kindern, die Anna Magdalena ihrem Mann zwischen 1723 und 1742 schenkte, starben sieben noch in den ersten Kinderjahren. Einer der Söhne, Gottfried Heinrich, der durch sein frühes musikalisches Talent reiche Hoffnungen geweckt hatte, war zum Beginn der Pubertät geistig behindert. In guten wie in schweren Zeiten hat Bach bei Anna Magdalena Verständnis und die Ruhe gefunden, die er für seine Arbeit brauchte.

Das Musizieren im Familienkreis diente nicht allein der musikalischen Erziehung der Kinder. Es trug wesentlich zur entspannten Atmosphäre des Zusammenlebens von Ehepartnern und Kindern bei. Die Lieder und Arien des Klavierbüchleins für Anna Magdalena (entstanden zwischen 1722 und 1725) sind getragen vom Geist eines stillen wie ersten Musizierens. Beispielhaft dafür sind die Worte des Liedes „Gib dich zufrieden und sei stille“.

Die Instrumentalkompositionen, überwiegend Suitensätze, dienten dazu, die Spielfreude sowohl der Ehefrau als auch der Kinder zu wecken. Die unterschiedlichen Schwierigkeitsgrade lassen erkennen, dass das „Notenbüchlein“ auch auf einen Lernprozess hin ausgerichtet war.

Das Büchlein enthält nicht nur Kompositionen von Johann Sebastian Bach; aufgenommen wurden auch Stücke anderer Komponisten. So wurden beispielsweise Kompositionen seines Sohnes Philipp Emanuel eingetragenen, die dieser etwa im Alter von 17 Jahren komponiert hatte. Zu diesen Stücken zählt auch der „Marsch“. Der Komponist der als „Maggiore“ und „Minore“ zusammengehörenden Menuette I und II ist unbekannt.

¹ *Konsistorium*: hier: kirchliche Behörde

M 2

Marsch



Partitur

Melodieinstrument 1 *f*

Melodieinstrument 2 *f*

Tasteninstrument *f*

Bass *f*

Percussion (ad. lib.)

Mel. 1

Mel. 2

Tast.

B.

Perc.

Mel. 1

Mel. 2

Tast.

B.

Perc.

VORANSICHT

Mel. 1

Mel. 2

Tast.

B.

Perc.

15

Mel. 1

Mel. 2

Tast.

B.

Perc.

19

© RAABE 2019

VORANSICHT

Menuett I – Bass

Bass

mf

7

13

f

19

p

26

mf

The musical score for Menuett I – Bass is written in bass clef with a key signature of one sharp (F#) and a 3/4 time signature. It consists of five staves of music. The first staff starts with a dynamic marking of *mf*. The second staff begins at measure 7. The third staff begins at measure 13 and includes a repeat sign. The fourth staff begins at measure 19 and includes a dynamic marking of *p*. The fifth staff begins at measure 26 and includes a dynamic marking of *mf*. A large, diagonal watermark reading 'VORANSICHT' is overlaid on the score.

M 4

Menuett II



Partitur

Melodieinstrument 1

Melodieinstrument 2

Tasteninstrument

Bass

Mel. 1

Mel. 2

Tast.

B.

Mel. 1

Mel. 2

Tast.

B.

© RAABE 2019

Mel. 1
mf

Mel. 2
mf

Tast.
mf

B.
mf

Mel. 1
p

Mel. 2
p

Tast.
p

B.
p

Mel. 1

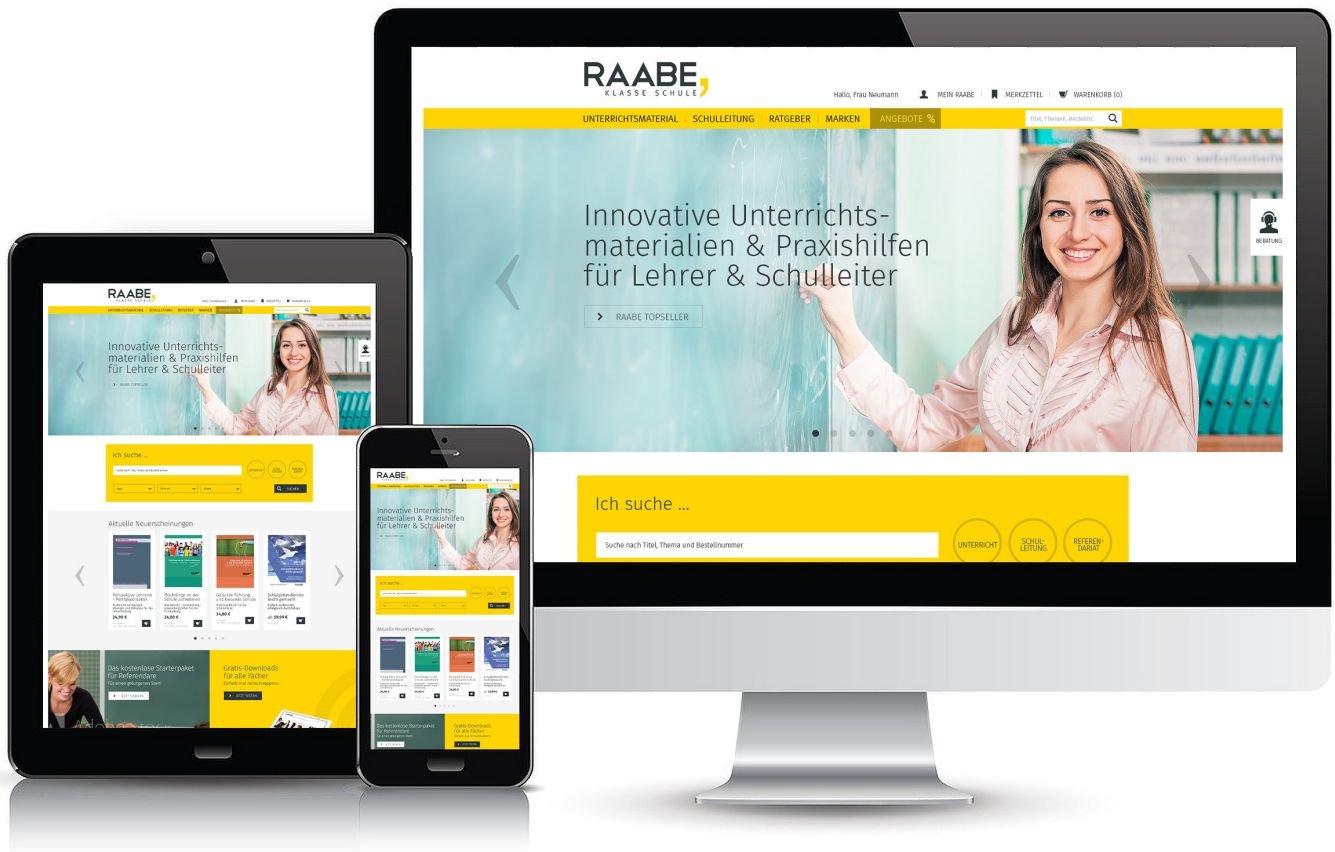
Mel. 2

Tast.

B.

D. C. Menuett I

Der RAABE Webshop: Schnell, übersichtlich, sicher!



Wir bieten Ihnen:



Schnelle und intuitive Produktsuche



Übersichtliches Kundenkonto



Komfortable Nutzung über
Computer, Tablet und Smartphone



Höhere Sicherheit durch
SSL-Verschlüsselung

Mehr unter: www.raabe.de