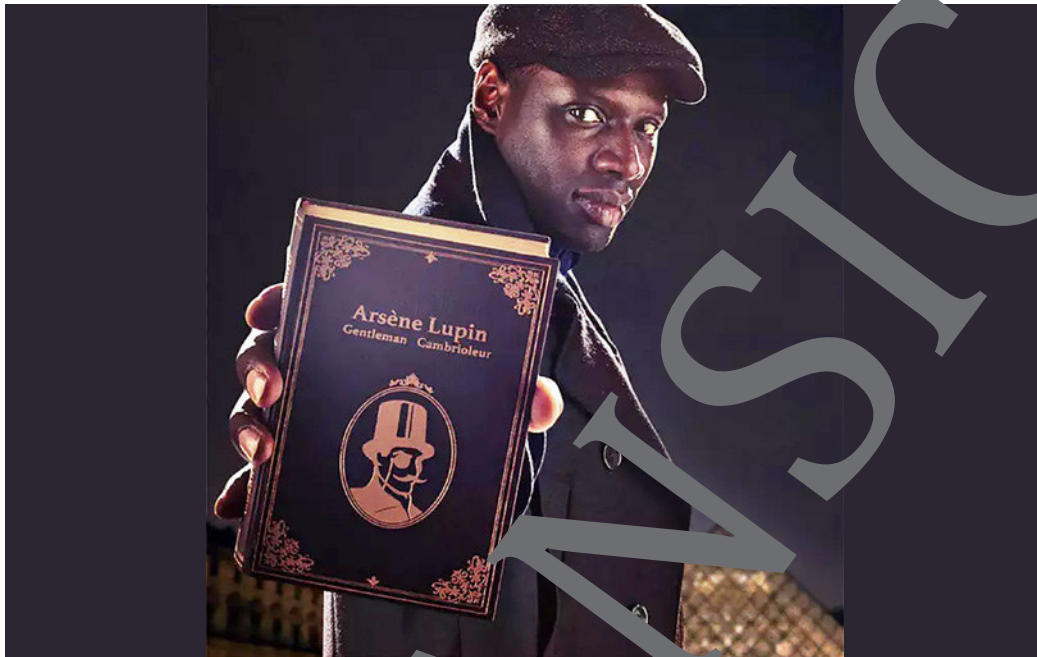


II.B.4.8

Les jeunes

Lupin – Handlungsorientiertes Arbeiten mit einem Serienhelden (ab 4. Lernjahr)

Ein Beitrag von Michaela Bodensteiner und Ulrike Paschek



© RAABE 2021

© Divulgação/Netflix/Pipoca Moderna

Die französische Netflix-Serie „Lupin“ wurde bereits von über 70 Millionen Haushalten gestreamt und ist nicht nur in Frankreich ein Riesenerfolg. In dieser handlungsorientierten Unterrichtseinheit für Französischlernende ab dem 4. Lernjahr setzen sich Ihre Schülerinnen und Schüler kreativ mit wichtigen Charakteren und dem Plot der Serie auseinander und gewinnen einen Einblick in die Romanvorlage der Hauptfigur.

KOMPETENZPROFIL

Klassenstufe/Lernjahr: 10–12 (EF3, G8/G9)

Dauer: 10–14 Unterrichtsstunden

Inhalt: Analyse eines Romans und der Serienadaptation

Kompetenzen: 1. Analysekompetenz: (Literarische) Figuren charakterisieren und vergleichen; 2. Wortschatzkompetenz: Funktionswortschatz erschließen und nutzen; 3. Medienkompetenz: Hörsehtexte aus authentischen Quellen verstehen und typische Gestaltungsmittel analysieren

Medien: Netflixserie, LearningApps, Quizlet, Romanauszüge



Auf einen Blick

1. Stunde

Thema: Einstieg in die Handlung mittels Bildbeschreibung

M 1 **Arsène Lupin – Analyser une couverture de livre et une affiche /** Roman-
titelbild und Filmplakate beschreiben und vergleichen sowie erste Rückschlüsse
auf den Inhalt ziehen

2. Stunde

Thema: Bekannte französische Detektive kennenlernen

M 2 **Quels détectives connaissez-vous? Rechercher et sélectionner des
informations sur des détectives /** Hintergrundinformationen zu bekannten
Detektiven recherchieren und der Klasse vorstellen

3. Stunde

Thema: Claire und Assane: Zwei der Protagonisten charakterisieren

M 3 **La série Lupin – Dans l'ombre d'Arsène – Analyser les personnages
principaux /** Serienfiguren Claire und Assane charakterisieren

4. Stunde

Thema: Beschäftigung mit dem Roman *Arsène Lupin – Gentleman cambrioleur* und dem
Autor Maurice Leblanc

M 4 **Arsène Lupin – Gentleman cambrioleur – Comprendre un texte original /**
Aus einem Romanauszug und Sachtext über den Autor Informationen ent-
nehmen

5. Stunde

Thema: Analyse der 1. Episode von *Lupin. Dans l'ombre d'Arsène*

M 5 **Deux histoires entremêlées – Comprendre et analyser le premier épisode
de la série /** Die Handlungsstränge zu Beginn der Serie verstehen und analysieren

7. Stunde

Thema: Analyse der 1. Episode von *Lupin. Dans l'ombre d'Arsène*

M 6 **Le système Pellegrini – Analyser et comprendre la suite /** Die Pelligrinis und
ihre Rolle im Handlungsverlauf untersuchen

8. Stunde

Thema: Analyse der 1. Episode von *Lupin. Dans l'ombre d'Arsène* sowie Hypothesenbildung zum Fortgang der Geschichte

M 7 **Étretat et l'anniversaire de Raoul – Analyser la fin et écrire la suite** / Das Serienende analysieren und sich kreativ damit auseinandersetzen

9. Stunde

Thema: Vergleich der Serien- und Romanfigur

M 8 **Arsène Lupin et Assane Diop – Comparer les deux personnages** / Vergleich zwischen der Romanfigur Arsène Lupin und dem Seriencharakter Assane Diop

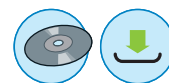
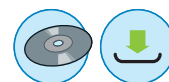
10./11. Stunde

Thema: Charakterisierung Youssef Guediras und Rekonstruktion der Ermittlung

M 9 **Youssef Guedira : Antagoniste d'Assane Diop – Reconstituer l'enquête policière** / Youssef Guedira und Rekonstruktion der polizeilichen Ermittlungen

ZM 1 **Approfondissement : Youssef Guedira – Caractériser un personnage avec une fiche d'identité** / Charakterisierung des Youssef Guedira

ZM 2 **Stratégie : Caractériser un personnage** und Erweiterung zur Figurencharakterisierung



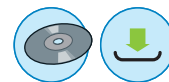
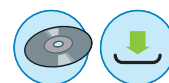
12./13. Stunde

Thema: Eine Kritik zur Serie verfassen

M 10 **La critique de la série – Faire une médiation et rédiger une critique** / Analyse einer Serienkritik in Form einer Sprachmittlung und Verfassen einer eigenen Kritik

ZM 3 **Biographie** / Ergänzende Erwartungshorizonte zu M 10

ZM 4 **Approfondissement : le roman policier en France – Comprendre un texte** / Die Entwicklung des Kriminalromans in Frankreich nachvollziehen



14. Stunde

Thema: Rassismus heute

M 11 **Approfondissement : le racisme – Faire des recherches** / Recherchen zu rassistisch motivierten Anschlägen in Deutschland und Frankreich durchführen (Präventionsarbeit)

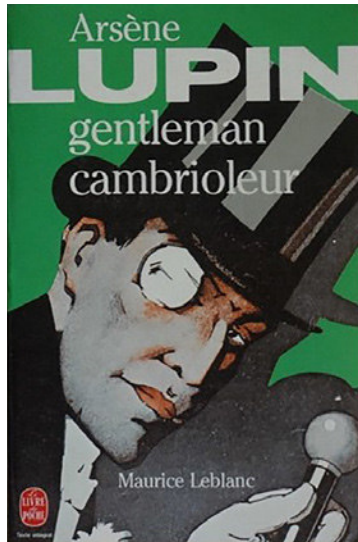
M 1

Arsène Lupin – Analyser une couverture de livre et une affiche



Consignes

1. Voici la couverture d'un des romans de Maurice Leblanc. Décrivez-la. Les mots et les phrases ci-dessous vont vous aider.



Cover : Maurice Leblanc. Arsène Lupin gentleman cambrioleur. Le livre de poche.

Le style de l'image :

C'est une photo/une peinture/un dessin/une caricature/une image de BD...

La structure de l'image :

Au premier plan...

À l'arrière-plan...

Au milieu... À gauche... À droite...

Les couleurs :

Les couleurs sont gaies/sombres/c'est en noir et blanc...

L'aspect du personnage

C'est un homme/une femme/un enfant...

Il/elle a environ... ans...

Il/elle a l'air gentil/méchant/bon...

Il/elle a les cheveux blonds/brun/noirs...

Il/elle a les yeux... Il/elle porte des lunettes...

Il/elle porte une chemise blanche/un jean/...

2. Voici l'affiche du film « Arsène Lupin » qui est sorti au cinéma en 2005. Faites-en une description détaillée. Ensuite, comparez-la à l'affiche de la série Netflix de 2021.



Couverture dvd « Arsène Lupin » : © Gaumont Télévision



Affiche : © Netflix/Gaumont Télévision.

3. En quoi est-ce que l'allure de Lupin a changé ? Pourquoi ? Qu'est-ce qui n'a pas changé ? Pourquoi ? Comparez aussi les vêtements et les accessoires.
4. Discutez en classe : quelle affiche est-ce que vous préférez ? Pourquoi ? Justifiez votre réponse.

M 2

Quels détectives connaissez-vous ? – Rechercher et présenter des informations sur des détectives



Consignes

1. Les Français aiment jouer au détective – vous aussi ? Discutez avec votre partenaire sur quels jeux de société/films/romans/œuvres musicales faisant intervenir des détectives connaissez-vous ?
2. Discutez en classe : pourquoi ce thème est-il si populaire ?
3. Sherlock Holmes est sûrement le détective le plus célèbre au monde. Il est né au XIXe siècle. L'auteur écossais Sir Arthur Conan Doyle a inventé plus d'une cinquantaine de ses histoires en 40 ans. Mais il y a aussi d'autres détectives célèbres : certains sont anglais, d'autres américains, français ou belges. Les connaissez-vous ?



Illustrationen : Julia Lenzmann



Associez les noms des détectives et de leurs auteurs aux images correctes.

- a) Joseph Rouletabille, de Gaston Leroux (1868 – 1927) _____
- b) Auguste Dupin, d'Edgar Allan Poe (1809 – 1849) _____
- c) Jules Maigret, de Georges Simenon _____
- d) Hercule Poirot, d'Agatha Christie (1890 – 1976) _____
- e) Arsène Lupin, de Maurice Leblanc (1864 – 1941) _____



4. Quelle est leur vraie profession ? Qu'est-ce qui est typique de ces enquêteurs ? **Cherchez** sur <https://www.grandsdectives.fr> et notez les faits les plus importants :

	Auguste Dupin	Hercule Poirot	Joseph Rouletabille	Jules Maigret
nationalité				
âge				
apparence physique				
traits de caractère				
faculté (spécialité)				



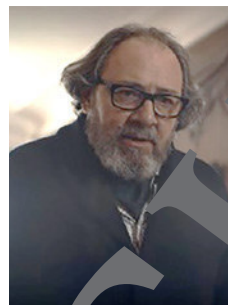
5. Quel détective est-ce que vous préférez ? Pourquoi ? Justifiez votre réponse. Faites des groupes. Choisissez un des détectives et faites une présentation en classe.

Le système Pellegrini – Analyser et comprendre la suite

M 6

Consignes

1. **Le père de famille Hubert Pellegrini** : Vous connaissez déjà un peu M. Pellegrini. Quelles sont vos associations ?
2. **Assane et madame Pellegrini** :
 - a) Regardez d’abord la scène (épisode 2, ⌚ 00:43:30 – 00:47:00) sans le son. Quelle est l’ambiance ? Qu’est-ce qui se passe ?
 - b) Regardez à nouveau l’extrait de la série et complétez le dialogue entre madame Pellegrini (M.P.) et Assane (A.) (et aussi Babakar (B.))



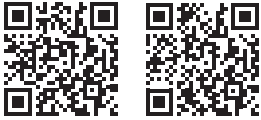
Screen shot aus : Lupin - l'ombre d'Arsène.
© IMDb, Télévision



M. P. :	« Assane...Assane ! »
A. :	« Il y a 25 ans, vous avez _____ (1) mon père, je sais. Qu’est-ce que vous lui avez fait ? »
M. P. :	« Assane... »
A. :	« Qu’est-ce que vous lui avez fait ? »
M. P. :	« Je lui ai fait signer _____ (2). »
B. :	« Mais je suis _____ (3). »
M. P. :	« _____ (4) ... c’est pas la question. »
B. :	« Bien sûr que si. »
M. P. :	« Faites-moi confiance. Il vaut mieux être coupable et libre qu’_____ (5) et en _____ (6). Alors, signez. Pensez à votre fils. Pour Assane. _____ (7) devaient lui _____ reine. On m’a dit que le juge serait sensible à votre situation sociale et familiale. _____ (8) qui élève seul son fils en France. Mais le juge a été tellement sévère. Ton père ne l’a pas supporté, il s’est pendu. _____ (9) qui devaient le sauver l’ont condamné. J’ai été naïf. Il y avait [...] des _____ (10). »
A. :	« Non, _____ (11), _____ bon pour les gens comme vous, jamais pour les gens comme mon père. »
M. P.:	« Après la mort de ton père, je t’ai aidé, Assane. Je t’ai aidé. Je l’ai fait de loin... oui de loin, mais je t’ai aidé. »
A. :	« C’était vous ? _____ (12) ... c’était vous ? »
M. P. :	« Je me sens responsable de ta situation [...] je voulais acheter ton pardon et celui de ton père. Je pensais à ton père. »
A. :	« À ce brave Babakar. On l’accuse, on le pousse _____ (13) et [...] on se donne bonne conscience. »
M. P. :	« Je l’ai accusé de rien. C’est _____ (14) qui m’avait juré qu’il allait l’aider ! Voilà, c’est tout, c’est ça, l’histoire ! »
A. :	« Quel _____ (15) ? »
M. P. :	« Inconnu. »
A. :	« Quel _____ (16) ? »
M. P. :	« Non, c’est trop loin, tout ça... »
A. :	« Non ! Quel _____ (17) ? Son nom ! »
M. P. :	« Dumont. Il s’appelait Dumont. Inspecteur Dumont. »
A. :	« Dumont savait que mon père avait confiance en vous et [il s’en est servi]. Pourquoi il a fait ça ? »
M. P.:	« J’en sais rien. J’ai longtemps cherché mais j’en sais rien, Assane. Je le jure. »

M 7

Étretat et l'anniversaire de Raoul – Analyser la fin et écrire la suite



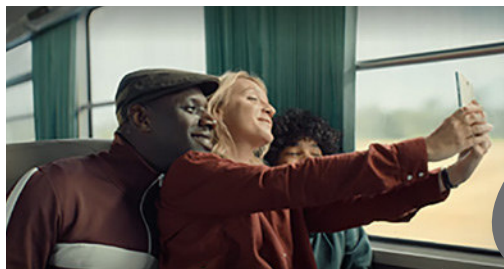
Consignes

1. **Étretat et Arsène Lupin** : Regardez la vidéo sur *LearningApps* et répondez aux questions en classe (<https://learningapps.org/view20832461>). Ensuite, faites le jeu sur *LearningApps* (<https://learningapps.org/view20832469>).



© Jonathan Andrew/The Image Bank

2. **Description d'une image** : Décrivez l'image (qui ? où ? quand ? quoi ? pourquoi ? quelle ambiance ?)



Screenshot aus : Lupin. Dans l'ombre d'Arsène. © Gaumont Télévision/Netflix



3. **Le voyage à Étretat** : Regardez la suite de l'histoire et répondez aux questions. (épisode 5, ⌚ 00:20:25 – 00:23:53)
 - Qui est-ce qu'Assane découvre sur la photo de cette personne dans le train ?
 - Décrivez la réaction d'Assane. Pourquoi réagit-il comme ça ? Expliquez.

Discussion : Mettez-vous à la place d'Assane. Que peut-il faire ?

Regardez la suite de l'histoire et répondez aux questions (épisode 5, ⌚ 00:30:01 – 00:34:16)

- Retracer la suite de l'histoire.
- Expliquez comment Assane peut réagir à la situation.
- Décrivez la musique à la fin de cette scène. Pourquoi le réalisateur l'a-t-il choisie ?



4. La suite de l'histoire : Regardez les dernières scènes et remplissez les trous. (épisode 5, ⌚ 00:37:55 – 00:41:00)

Assane est à Étretat avec sa famille. Tout à coup, _____ (1) a disparu.
 Assane et Clara _____ (2), mais ils _____ (3).
 En même temps, _____ (4) a été relâché.
 C'est lui _____ (5) Raoul.

Décrivez à nouveau la musique et expliquez ce choix.

5. Aller plus loin (tâche créative) : Travaillez à deux et choisissez un sujet :
 - Inventez une suite à l'histoire.
 - Imaginez un dialogue entre Assane et Guedira.

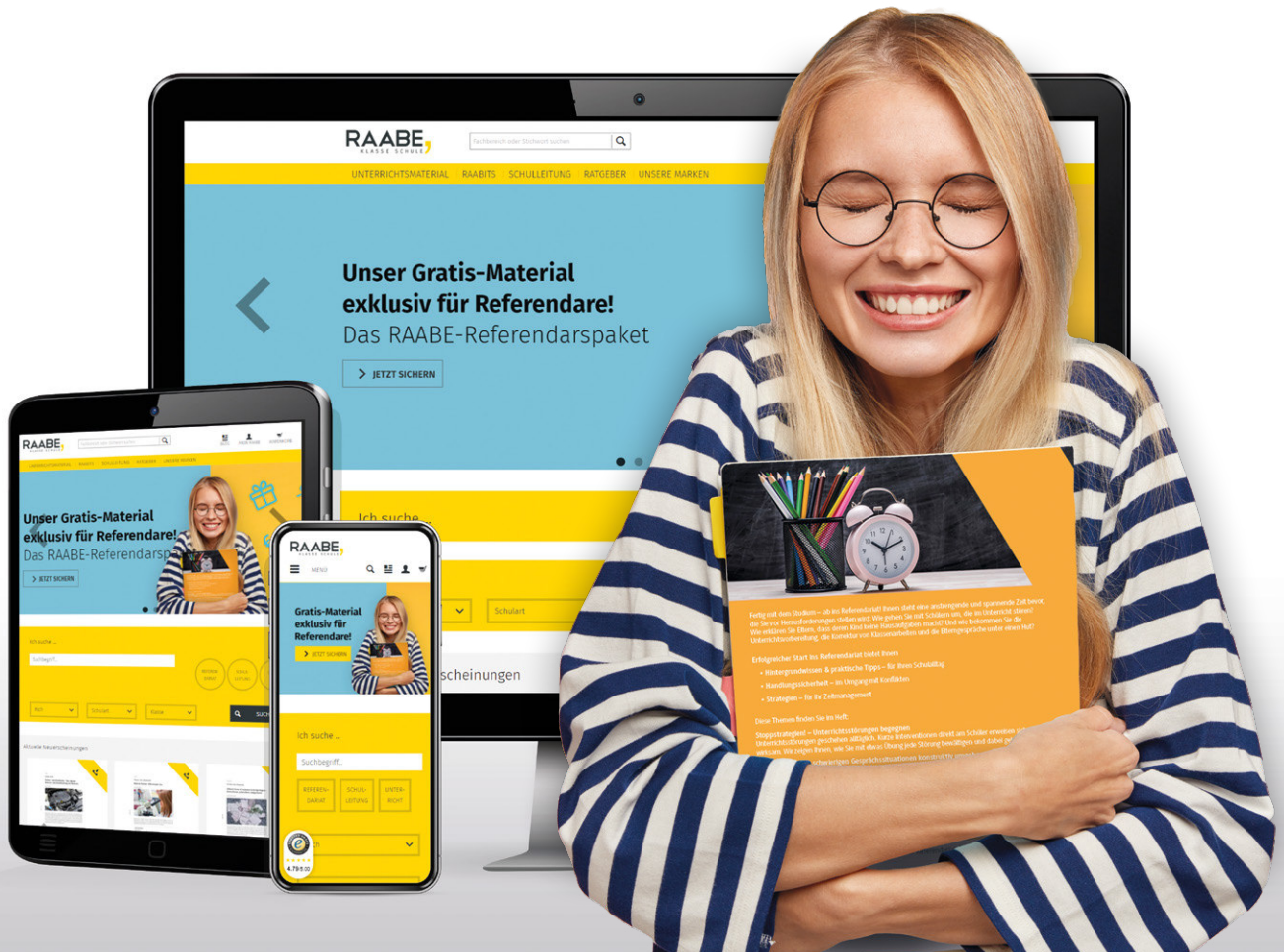


Screenshot aus : Lupin. Dans l'ombre d'Arsène. © Gaumont Télévision/Netflix



Sie wollen mehr für Ihr Fach?

Bekommen Sie: Ganz einfach zum Download im RAABE Webshop.



Über 4.000 Unterrichtseinheiten
sofort zum Download verfügbar



Sichere Zahlung per Rechnung,
PayPal & Kreditkarte



Exklusive Vorteile für Abonnent*innen

- 20% Rabatt auf alle Materialien für Ihr bereits abonniertes Fach
- 10% Rabatt auf weitere Grundwerke



Käuferschutz mit Trusted Shops



Jetzt entdecken:
www.raabe.de