

## I.TU.12

### Themenorientierter Unterricht

# Einfach stark! – Heldinnen und Helden in Kunst, Geschichte und Alltag

Alexa Smolka



© wonry/iStock/Getty Images Plus

Superheldinnen und Superhelden gibt es nur im Film? Keineswegs! Diese Unterrichtseinheit zeigt, dass es sie auch im Hier und Jetzt, im Alltag und im Klassenzimmer gibt. Vielfältige Bild-, Gesprächs- und Gestaltungsimpulse vermitteln Wissenswerte rund um Heldinnen und Helden in Kunst und Geschichte und regen auch zum Nachdenken über eigene Stärken und Fähigkeiten an. Im gestaltungspraktischen Teil entstehen Comics zu Heldentaten im Alltag und Collagen mit heldenhaften Selbstporträts. In dieser Einheit geben Sie Ihren Schülerinnen und Schülern die Gelegenheit, kreativ über sich hinauszuwachen.

#### KOMPETENZ

**Klassenstufe:** 5 bis 8

**Dauer:** 1 bis 12 Unterrichtsstunden

**Kompetenzbereiche:** Grafische, malerische und szenische Verfahren kennen und anwenden; kunstgeschichtliche Epochen, Künstlerinnen und Künstler kennen; Kunstwerke betrachten und analysieren können; Präsentationstechniken kennen und anwenden; Kommunizieren und kooperieren können

**Thematische Bereiche:** Heldinnen und Helden in Geschichte und Kunst; Werkbetrachtung; Zeichnen; Collagieren; Comics

**Medien:** Bilder, Arbeitsblätter, Texte, Gestaltungsaufgaben, Tippkarten

## M 1

## Heldentum in der römischen Antike und Mythologie



Kaiser Augustus

In der griechischen Antike wurden hauptsächlich heldenhafte Göttinnen und Götter verehrt. In der römischen Antike waren es dagegen herausragende Zuchtgenossen, also reale Personen, oder auch mythologische Helden wie **Aeneas oder Romulus und Remus**, die der Sage nach die Stadt Rom gründeten.

In der Kunst konzentrierte man sich vor allem auf **Herrschaftspropaganda** von verschiedenen Kaisern oder anderen mächtigen Personen. Daran erkennt man, dass die Darstellung von Heldinnen und Helden immer unterschiedliche Rollen verfolgt. Römische Statuen sollten z. B. vor allem die Macht der Herrschenden symbolisieren und festigen. Deshalb wurden die realen Personen auch in klassischen Heldenposen gezeigt: Eine mehr als 2000 Jahre alte Skulptur stellt beispielsweise **Kaiser Augustus** mit ausladender Siegesgeste dar und kleidet ihn in eine prunkvolle Rüstung. Wie Herakles hat auch Augustus einen Umhang, der lässig über seinem Arm hängt.

## Frauen als Heldinnen

Es wurden zwar überwiegend männliche Herrscher in der Antike dargestellt, dennoch gab es auch Frauen, die als Heldinnen galten, z. B. **Kleopatra**, die letzte Pharaonin Ägyptens, die bis 30 v. Chr. regierte. Sie war eine von insgesamt nur vier bekannten weiblichen Pharaoninnen. Dass eine Frau solche Macht ausübte, war eine Seltenheit, da Frauen meist von Männern unterdrückt wurden.



Kleopatra



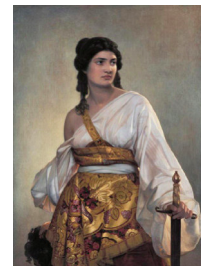
Boudicca von Britannien

Etwa 60 n. Chr. tauchte eine weitere Heldin auf: **Boudicca** von Britannien führte im legendären Boudicca-Aufstand die keltischen Volksstämme gegen die römischen Besatzer an. Seitdem gilt sie in England als Volksheldin und wurde über Epochen hinweg in der Kunst dargestellt – meist mit siegessicherer Geste, aufrechter Haltung und gehobenen Armen. Manchmal wird sie auch mit Lanze und Umhang auf einem von Pferden gezogenen Streitwagen gezeigt.

## Heldentum im Mittelalter

Im Mittelalter wurden insbesondere Vertreter des Christentums oder Heilige verehrt.

Eine heldenhafte Figur, die bereits im Alten Testament vorkommt und auch im Mittelalter eine wichtige Rolle spielte, war **Judith**. Sie rettete das Volk Israel, indem sie den General Holofernes mit seinem eigenen Schwert enthaupdete, und gilt seither als Sinnbild für Treue, Mut und Entschlossenheit. Auch Judith wurde oft in der Kunst dargestellt. Entsprechend der Sage trägt sie das Schwert des Holofernes bei sich und ihre Körperhaltung wirkt – wie bei anderen Heldinnen und Helden – selbstbewusst und entschieden.



Judith

Im Mittelalter entstand auch die Sage um **Robin Hood**, den du vielleicht kennst. Er soll im Britannien des 5. und 6. Jahrhunderts in den Wäldern gelebt haben. Als Held gilt er, weil er angeblich die Reichen ausraubte und die Beute den Armen gab. In der Kunst wird er oft kämpferisch mit Pfeil und Bogen dargestellt.

© von oben nach unten: Till Niermann/Wikimedia; ewg3D/iStock/Getty Images Plus; Paul Walter/Wikimedia; Wikimedia

# M 2

## Was weißt du schon über Heldinnen und Helden?

Du hast schon einiges über Heldinnen und Helden erfahren. Wie gut kennst du dich nun aus?

**Aufgabe 1:** Schreibe die Namen der Heldinnen und Helden, die du kennst, unter die Bilder.

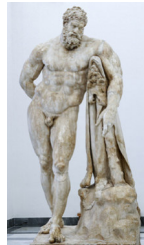
**Aufgabe 2:** Ordne den Heldinnen und Helden auf den Bildern die passenden Merkmale zu. Verbinde Begriffe und Bilder mit einer Linie. (Mehrfachzuordnungen sind möglich.) Ziehe auch Verbindungslinien zwischen den Bildern und den Epochen (am besten in einer anderen Farbe).



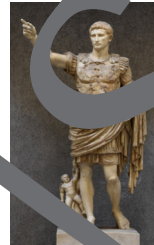
1) \_\_\_\_\_



2) \_\_\_\_\_



3) \_\_\_\_\_



5) \_\_\_\_\_



8) \_\_\_\_\_

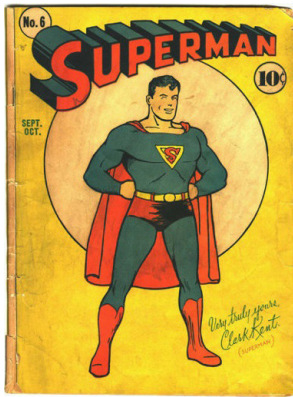
Stärke
Mut
Anzug und/oder Maske
Machtdemonstration
übernatürliche Fähigkeiten
will anderen helfen
Löwenfell
will Ruhm erlangen
hat evtl. Schwächen/Probleme
Halbgöttin oder Halbgott
Heiligenverehrung
Heldenpose
Kampfausrüstung
Umfang
Heldensymbol
Unsterblichkeit
Antiheldin/Antiheld
Comic
realer Mensch

Griechische Antike und Mythologie	Römische Antike und Mythologie	Mittelalter	Moderne Superheldinnen und Superhelden
-----------------------------------	--------------------------------	-------------	--

© von oben links nach unten rechts: Foto: Omarukai/Wikimedia cc by sa 2.0; Wikimedia; Wikimedia; Till Niermann/Wikimedia; Paul Walter/Wikimedia; Foto: Syed Abdul Khaliq/Wikimedia cc by sa 2.0; Wikimedia

## Moderne Superheldinnen und -helden

M 3



Titelbild eines Superman-Comics

**Info:** 1938 erschien das erste Comicheft mit Superman. Damit begann die Ära der Superhelden-Comics.



Mann in Batman-Kostüm

**Info:** Batman erschien erstmalig in einem Comic. Die Figur trägt ein schwarzes Kostüm, Helm und Umhang, um wie eine Fledermaus zu wirken



Frau in Wonder-Woman-Kostüm

**Info:** Wonder Woman ist eine der ersten weiblichen Superheldinnen. Sie trat erstmalig 1941 in einem All-Star-Comic auf.



Spider-Man-Illustration

**Info:** Die Comicfigur des Spiderman gibt es seit 1962. Er hat durch einen Spinnenbiss Superkräfte erlangt und trägt ein Spinnenkostüm.



Fiktive Superheldin in typischem Kostüm und Kampfpose



Fiktive Superheldin in typischem Kostüm und fliegend, im Manga-Stil gezeichnet

© von ... rechts unten: Carlos Pacheco; Foto: Syed Abdul Khaliq/Wikimedia cc by sa 2.0; Foto: Omarukai/Wikimedia cc by sa 2.0; Quietudea/iStock/Getty Images Plus; drante/iStock/Getty Images Plus; Malchev/iStock/Getty Images Plus

## M 9

3. **Modell bauen:** Damit du ein Modell für deine Zeichnung hast, baust du deine Figur auf dem Foto mit Holzstäben und Knete nach. Das Modell wird eine Art Gliederpuppe und hilft dir, deine Figur dreidimensional darzustellen.

4. Schneide oder breche die Holzstäbe auf die passende Länge zurecht und verbinde sie. Nutze kleine Kügelchen aus Knete als Verbindung und/oder Gelenk. (So bleibt deine Figur beweglich und veränderbar.) Baue auf diese Weise ein dreidimensionales Modell von dir in Heldenpose. Vergleiche immer wieder mit deiner Fotografie.

5. **Zeichnung:** Zeichne dich nun in dieser Pose als Superheld oder Superheldin. Nutze dein Foto und das Modell als Vorbild. Achte darauf, deine Haltung und die Proportionen korrekt darzustellen.

**Tipp:** Die Tippkarten in M 10 helfen dir dabei.

6. **Ausgestaltung:** Schneide deine Zeichnung aus und bemale oder beklebe sie.

Gestalte deine Figur mit Collage-Elementen aus, z. B. so:

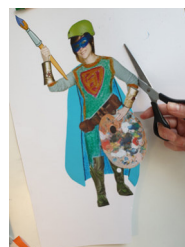
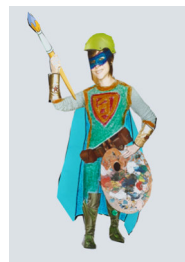
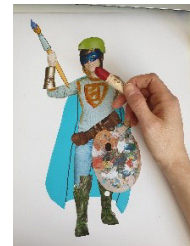
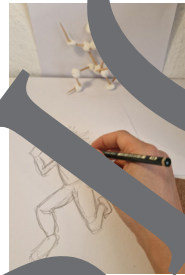
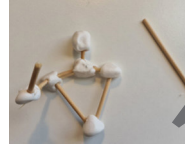
- Zeichne Kleidung oder Accessoires auf ein weißes Papier und schneide sie aus.
- Schneide Kleidung oder Accessoires aus Zeitschriften aus.
- Oder male sie selbst und schneide sie aus.

**Wichtig:** Lege die Ausschnitte erst einmal auf dein Bild, ohne sie festzulegen. Schiebe sie an die richtige Stelle. Erst wenn dir die Anordnung gefällt, klebst du alles fest.

Deine Superhelden-Collage ist nun fertig.

**Tipp:** Du kannst deinen Helden oder deine Heldin ansonsten noch auf einen Sockel stellen. Dafür schneide die Collage noch einmal aus und baue einen Sockel (vgl. M 11).

© Alexa Smolka



# Sie wollen mehr für Ihr Fach?

## Bekommen Sie: Ganz einfach zum Download im RAABE Webshop.



✓ **Über 5.000 Unterrichtseinheiten**  
sofort zum Download verfügbar

✓ **Webinare und Videos**  
für Ihre fachliche und  
persönliche Weiterbildung

✓ **Attraktive Vergünstigungen**  
für Referendar:innen  
mit bis zu 15% Rabatt

✓ **Käuferschutz**  
mit Trusted Shops

Jetzt entdecken:  
**www.raabe.de**

