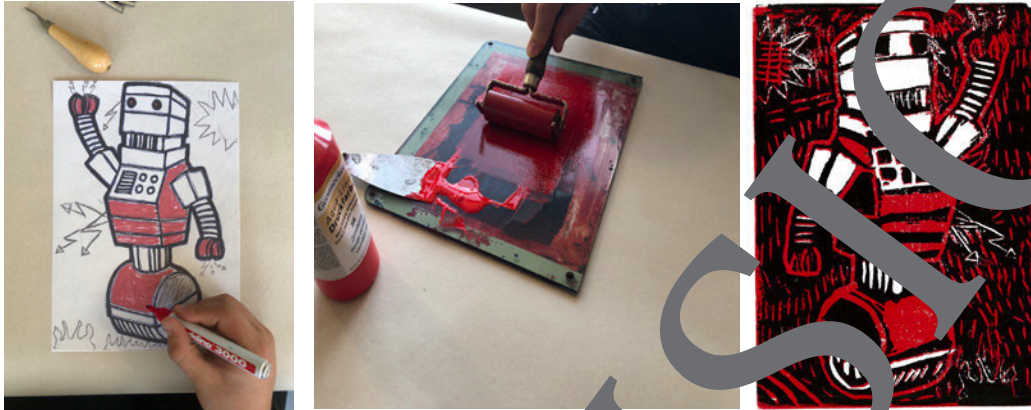


I/GR/64

Grafik

„Robotastisch“ – Mehrfarbiger Linoldruck mit verlorener Platte

Verena Sterzelmaier



Anhand des futuristisch-fantastischen Themas „Roboter“ lernen Ihre Schülerinnen und Schüler in dieser Unterrichtseinheit den Linoldruck als klassische Druckverfahren mit all seinen Arbeitsschritten kennen. Der manuelle, mehrschrittige Prozess lässt sie erfahren, wie aufwendig, aber auch wie reizvoll dieses analoge Verfahren ist – ganz anders als das massenhafte Produzieren und Reproduzieren von digitalen Bildern. Kleinschrittig werden die Lernenden durch die Phasen eines Drucks mit verlorener Platte geführt: Vorbereitung des Drucks, Erstellen des Druckstocks, das eigentliche Drucken, Zusammenstellen einer kleinen Serie, Signatur und Präsentation der Arbeiten. Dabei sorgen Bildmaterial, Arbeitsblätter und Anleitungen für „robotastische“ Ergebnisse.

KOMPETENZPROFIL

- Klassenstufen:** 7 bis 10
- Dauer:** ca. 8 Doppelstunden
- Kompetenzen:** grafische Verfahren kennen und anwenden; Fachwissen erwerben und anwenden; kunstgeschichtliche Epochen und Künstler kennen
- Thematische Bereiche:** Robotik, Druckgrafik (mehrfarbiger Linolschnitt mit verlorener Platte), Werkbetrachtung, bilingualer Sachfachunterricht
- Medien:** Bilder, Texte, Arbeitsblätter, Gestaltungsaufgaben
- Zusatzmaterial:** Info-Blatt sowie Hinweise für den bilingualen Kunstunterricht

M 1

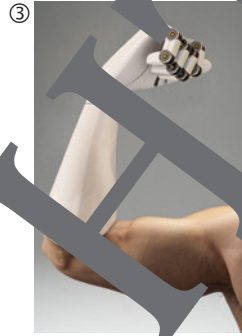
Das Erwachen der Maschinen – Roboter im Einsatz



© simpson33/iStock/Getty Images Plus



© onurdongel/E+/Getty Images



© Wai maxwax/iStock/Getty Images Plus



© imaginima/E+/Getty Images



Judith Wagner/The Image Bank/Getty Images



© Al LMX/iStock/Getty Images Plus

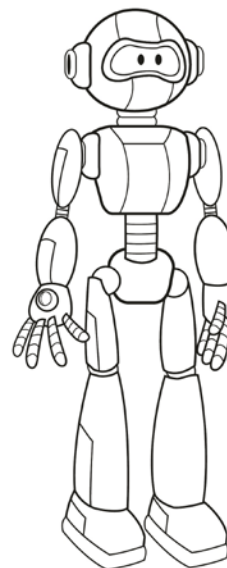
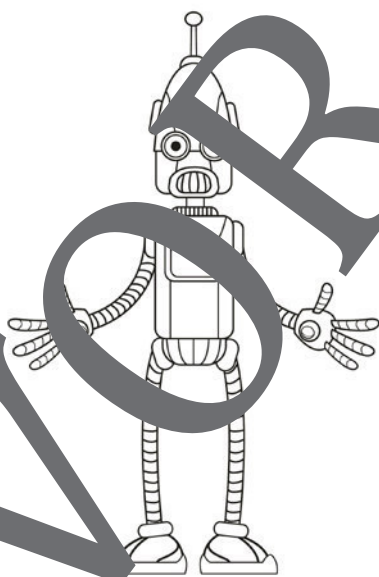
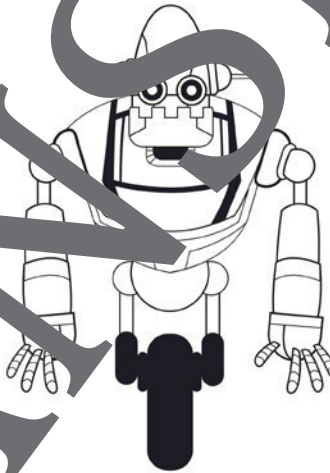
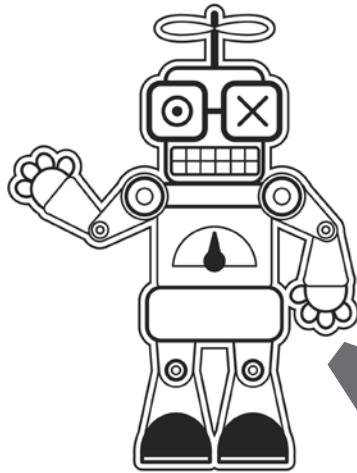
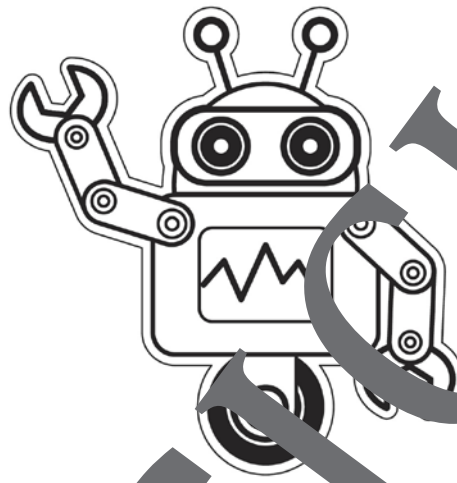
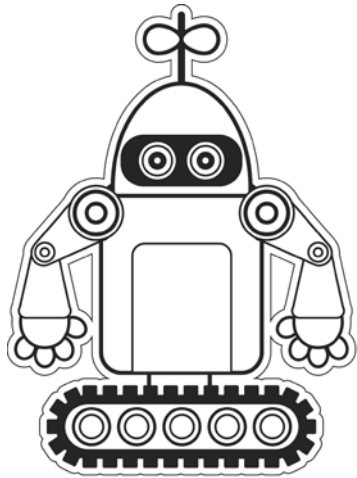


© PhonlamaiPhoto/iStock/Getty Images Plus

Dein Wunschroboter – Wähle ein Motiv für den Linoldruck!

M 3

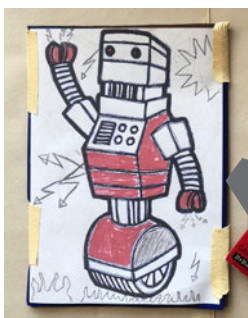
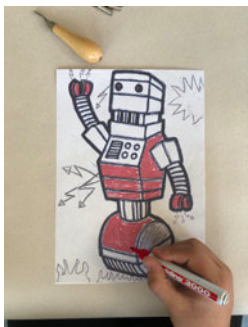
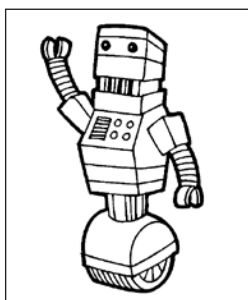
Du hast bereits viel recherchiert und über Roboter erfahren. Wie würde nun dein Wunschroboter aussehen? Wähle einen Roboter für deinen Linoldruck aus.



© Abb. von links oben nach rechts unten: 1–3: Tanya Zielke/iStock/Getty Images Plus;
4–6: jemastock/iStock/Getty Images Plus

M 4

„Robotastisch“ – Schritt für Schritt zum fertigen Druck



Das Thema „Robotastisch“ soll als zweifarbiger Druck mit verlorener Platte umgesetzt werden.

Wähle als Erstes eine Bildvorlage aus.

Du kannst die Farben Rot, Weiß und Schwarz nutzen, um beim Drucken Linien und Fläche auszugestalten.

Entscheide also, was rot, schwarz oder weiß werden soll, und färbe deine Roboter-Vorlage entsprechend ein.

Neben der **Färbung** solltest du nun auch überlegen, wie du den **Hintergrund** gestalten willst. Zeichne Elemente ein, die zu deinem Roboter passen.

Wichtig: Möchtest du Zahlen oder Schrift in deinem Bild verwenden? Bei Linol-Druck ist später alles **spiegelverkehrt**. Beachte also, dass diese Elemente gespiegelt angelegt werden müssen.

Zum **Übertragen der Bildvorlage** wird ein Blatt Kohlepapier, die Bildvorlage und die Linolplatte gelegt.

Befestige alle Teile an der Seite rutschsicher mit mehreren Klebestreifen.

Fahre dann mit einem Kugelschreiber alle Linien nach.

Lege ein vollständiges **Linolwerkzeug-Set** bereit. Dieses sollte Folgendes beinhalten:

- Halter für die verschiedenen Schneideklingen
- Konturmesser für scharfkantige Schnittlinien
- breites Hohleisen für große Flächen (U-Form)
- schmales Hohleisen für kleinere Flächen (U-Form)
- Geißfuß für feine Linien und Details (V-Form)
- Rilleisen für breitere Linien (V-Form)

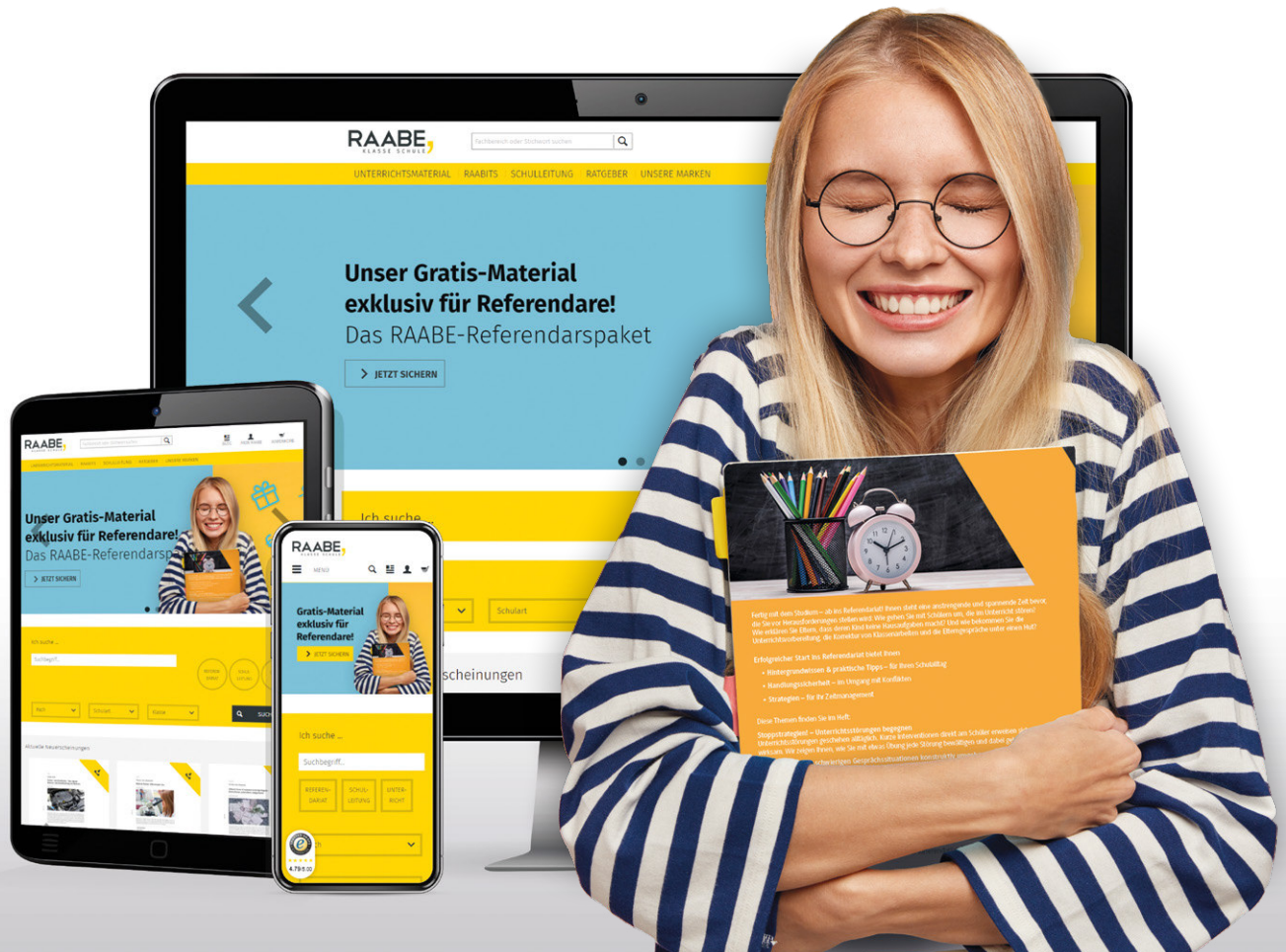
Zunächst wird die **erste Ebene geschnitten** und alle Linien und Flächen entfernt, die später weiß erscheinen sollen.

Wichtig:

- Verletzungsgefahr! Schneide immer vom Körper weg.
- Etwas Weggeschnittenes ist unwiederbringlich! Wenn du dir nicht sicher bist, frag lieber erst einmal nach!

Sie wollen mehr für Ihr Fach?

Bekommen Sie: Ganz einfach zum Download im RAABE Webshop.



Über 4.000 Unterrichtseinheiten
sofort zum Download verfügbar



Sichere Zahlung per Rechnung,
PayPal & Kreditkarte



Exklusive Vorteile für Abonnent*innen

- 20% Rabatt auf alle Materialien für Ihr bereits abonniertes Fach
- 10% Rabatt auf weitere Grundwerke



Käuferschutz mit Trusted Shops



Jetzt entdecken:
www.raabe.de