

Nähe und Distanz in Werken von Richter, Picasso und Goya

Sarah Annette Ahlmer



© Gerhard Richter



© Succession Picasso/VG Bild-Kunst, Bonn 2019



Wie gelingt es Richter, Picasso und Goya, eine Beziehung zwischen Bild und Betrachter zu schaffen? Durch welche künstlerischen Mittel wecken sie ein Gefühl von Nähe oder Distanz? Diese Fragen beantwortet die vorliegende Unterrichtseinheit. Ausgehend von ihrer eigenen Wahrnehmung und Empfindung bei der Begegnung mit den ausgewählten Gemälden betrachten die Schülerinnen und Schüler die Begriffe „Nähe“ und „Distanz“ im Kontext der Kunst und analysieren und vergleichen eine exemplarische Auswahl an Werken.

KOMPETENZPROFIL

Klassenstufe: 11-13

Dauer: 1-8 Unterrichtsstunden

Kompetenzen: Kunstgeschichtliche Epochen und Künstler kennen; Kunstwerke analysieren können; kommunizieren und kooperieren können

Thematische Bereiche: Werkanalyse; Malerei; ausgewählte Werke von Pablo Picasso, Gerhard Richter, Francisco de Goya

Medien: Bilder, Arbeitsblätter, Rollenkarten

Zusatzmaterialien: Farbfolie

Ich im Bild – die Kunstwerke nachstellen

M 1

Aufgabe

1. Stellt die Figuren des Kunstwerks in einem Standbild nach. Beschränkt euch hierbei auf die wichtigsten Personen.
Tipp: Gegenstände, die ihr im Klassenraum findet, dürfen als Requisiten genutzt werden (z. B. Wasserflaschen, Etuis, Besen, Jacken usw.).
2. Zieht nun nach und nach in Zweierteams eine Rollenkarte für ein Standbild. Legt vorab fest, wer Person 1 und wer Person 2 sein wird. Person 1 positioniert sich so, dass entweder der Eindruck von Nähe oder Distanz gesteigert wird. Person 2 steht außerhalb des Bildes und spricht. Haltet eure Ergebnisse in Bildern oder Videos fest.
Überlegt auch, welche künstlerischen Mittel euren Eindruck verstärken können (z. B. Bewegungsrichtungen, Blickführung usw.). Integriert diese in euer Standbild.
3. Wählt das ausdrucksstärkste Bild oder Video aus und haltet es zur Präsentation bereit.



Rollenkarten zu Goyas „Die Erschließung der Aufständischen“

Du bist der Oberkommandierende, der in diesem Moment den Schießbefehl gibt.

Person 1: Positioniere dich im Bild.

Person 2: Was denkt der Oberkommandierende? Was fühlt er? Du sprichst es aus.

Du bist die Mutter des Aufständischen, der erschossen werden soll.

Person 1: Positioniere dich im Bild.

Person 2: Was denkt die Mutter? Was fühlt sie? Du sprichst es aus.

Du bist ein anderer Aufständischer.

Person 1: Positioniere dich im Bild.

Person 2: Was denkt der Aufständische? Was fühlt er? Du sprichst es aus.

Du bist ein Kind, das die Situation miterleben muss.

Person 1: Positioniere dich im Bild.

Person 2: Was denkt das Kind? Was fühlt es? Du sprichst es aus.

Du bist die Frau des bereits erschossenen Mannes.

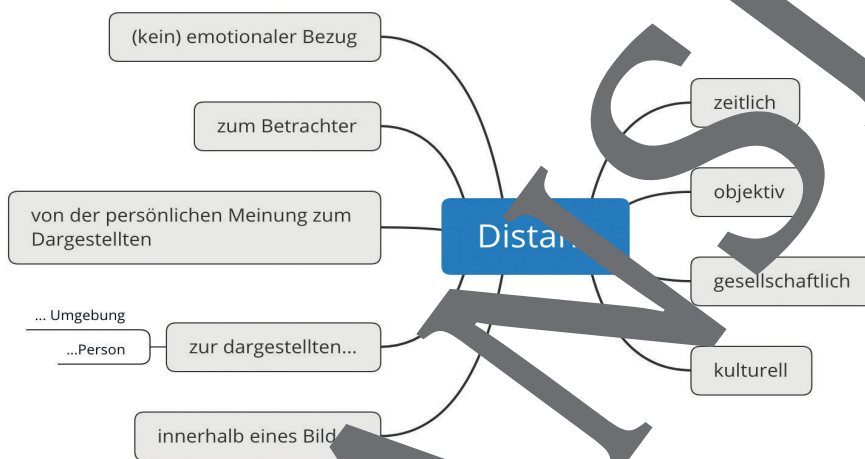
Person 1: Positioniere dich im Bild.

Person 2: Was denkt die Frau? Was fühlt sie? Du sprichst es aus.

Ergebnisbeispiele zu „Nähe“ in den Werken der Künstler

Gerhard Richter	<ul style="list-style-type: none"> – Nähe im Bild selbst: räumliche sowie emotionale (vermutlich familiäre) Nähe zwischen den dargestellten Personen bei „S. mit Kind“ – Nähe zwischen Bild und Betrachter: harmonische Farbgebung, z. B. bei „1024 Farben“ – Nähe zwischen Bild und Betrachter: räumliche Nähe durch Perspektive, z. B. bei „S. mit Kind“
Pablo Picasso	<ul style="list-style-type: none"> – Nähe zwischen Bild und Betrachter: emotionale Nähe zum Bildinhalt/Motiv sowie harmonische Farbgebung bei „Kind mit Taube“
Francisco de Goya	<ul style="list-style-type: none"> – Nähe zwischen Bild und Betrachter: emotionale Nähe zum Bildinhalt/Motiv bei „Erschießung der Aufständischen“

Schülerergebnis: Mindmap zu „Distanz“



© RAABE 2019

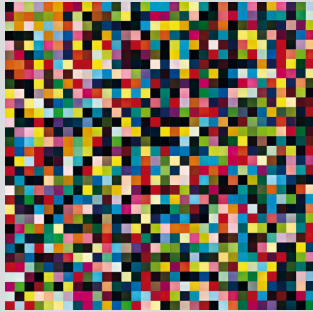
Ergebnisbeispiele zu „Distanz“ in den Werken der Künstler

Gerhard Richter	<ul style="list-style-type: none"> – Distanz zwischen Bild und Betrachter: Distanz durch Bewegung der sich ablenkenden Person bei „Betty“
Pablo Picasso	<ul style="list-style-type: none"> – Distanz zwischen Bild und Betrachter: Distanz durch abstrahierende Darstellungsweise (multiperspektivisch, kubistisch) sowie kantige, zackige Formen bei „Die weinende Frau“ und bei „Portrait Dora Maar“ – Distanz zwischen Bild und Betrachter: emotionale Distanz zum Bildinhalt/Motiv bei „Portrait Dora Maar“
Francisco de Goya	<ul style="list-style-type: none"> – Distanz im Bild selbst: Distanz zwischen spanischen Aufständischen und französischen Truppen bei „Die Erschießung der Aufständischen“ – Distanz zwischen Bild und Betrachter: Distanz durch fehlenden persönlichen Bezug zu Zeit und Situation bei „Die Erschießung der Aufständischen“ – Distanz zwischen Bild und Betrachter: räumliche Distanz durch Perspektive bei „Mayas auf einem Balkon“

Richter, Picasso, Goya – Werke zu Nähe und Distanz

M 3

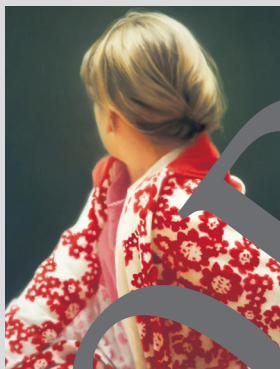
Gerhard Richter



1024 Farben, 1973; Lack auf Leinwand, 96 cm x 96 cm

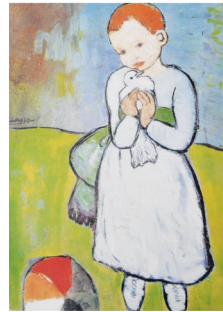


S. mit Kind, 1995; Öl auf Leinwand, 36 cm x 41 cm



Betty, 1965; Öl auf Leinwand, 112 cm x 112 cm

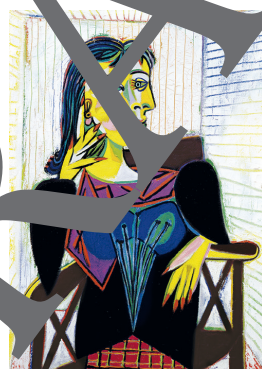
Pablo Picasso



Kind mit Taube, 1901; Öl auf Leinwand, 73 cm x 54 cm



Weinende Frau, 1937; Öl auf Leinwand, 60 cm x 49 cm



Portrait Dora Maar, 1937; Öl auf Leinwand, 92 cm x 65 cm

Francisco de Goya



Die Familie Karl IV, 1800–1801; Öl auf Leinwand, 313 cm x 336 cm



Die Erschießung der Aufständischen, 1814; Öl auf Leinwand, 268 cm x 347 cm



Mayas auf einem Balkon, 1805–1810; Öl auf Leinwand, 194 cm x 125 cm

© RAABE 2019

Abb. linke Spalte © Gerhard Richter Abb. Mitte © Succession Picasso/VG Bild-Kunst, Bonn 2019

Der RAABE Webshop: Schnell, übersichtlich, sicher!



Wir bieten Ihnen:



Schnelle und intuitive Produktsuche



Übersichtliches Kundenkonto



Komfortable Nutzung über
Computer, Tablet und Smartphone



Höhere Sicherheit durch
SSL-Verschlüsselung

Mehr unter: www.raabe.de